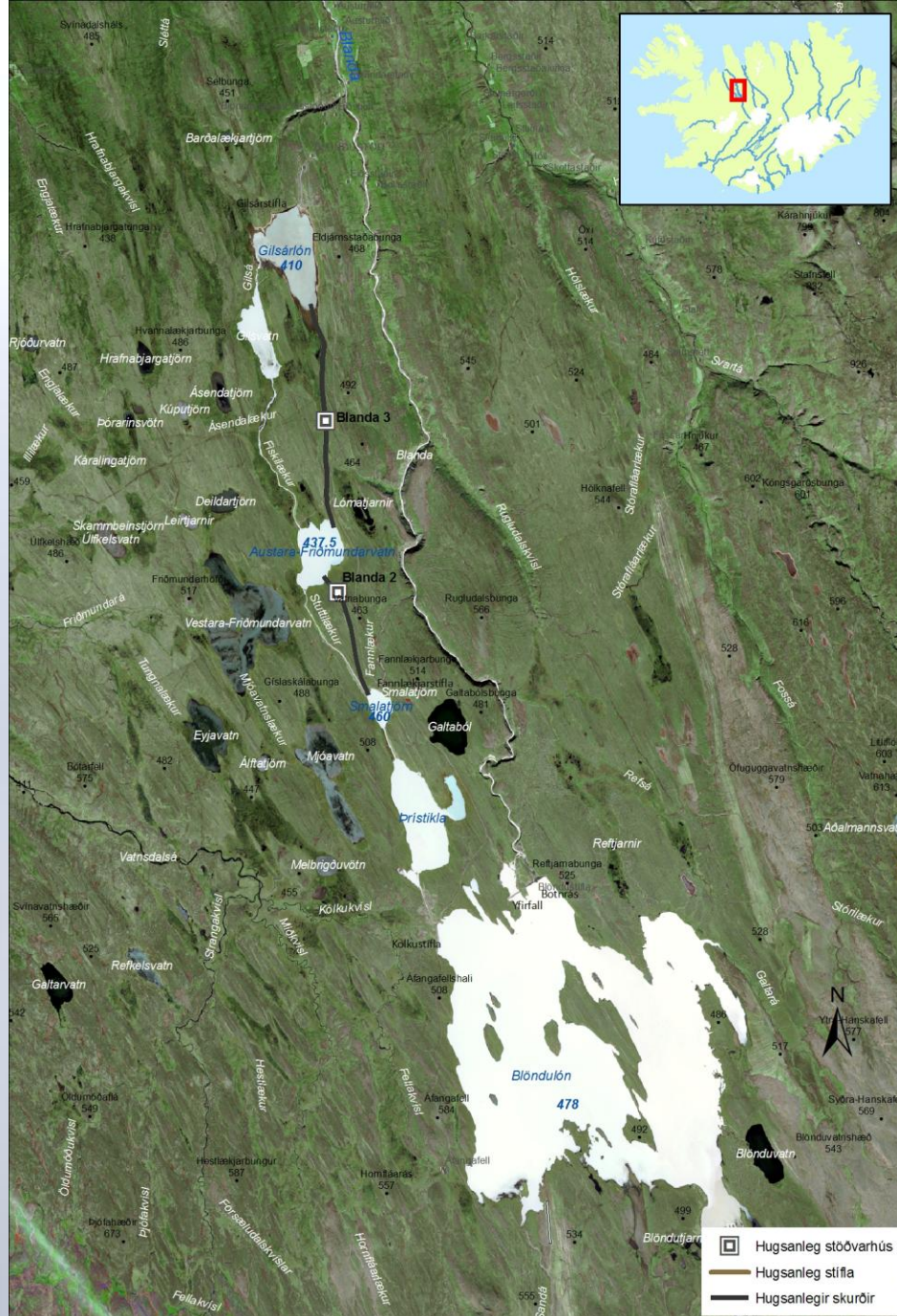
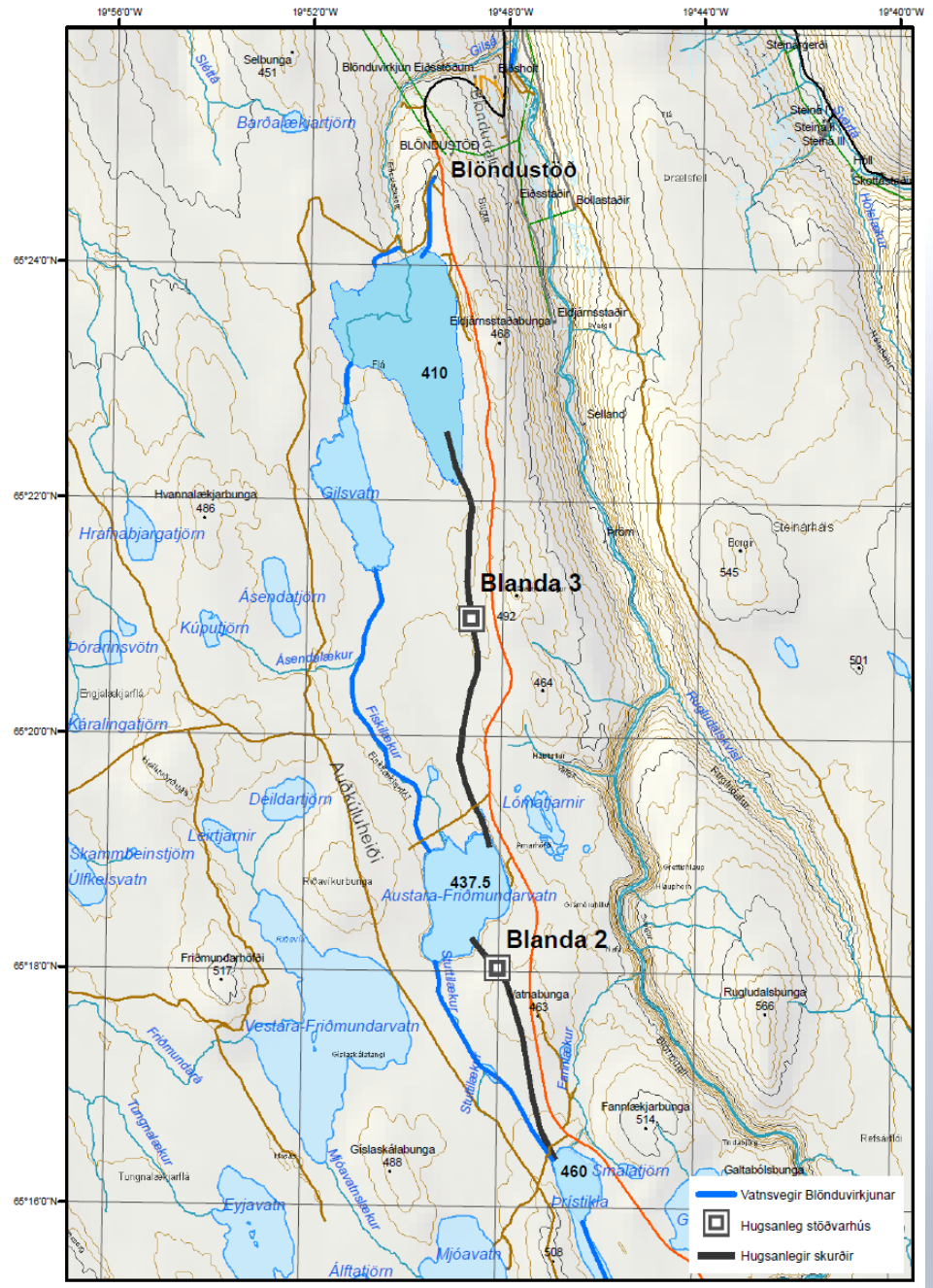


Blönduveita

Kynning hjá Faghópi 1 (náttúrufar og minjar)

12. nóvember 2009





Blönduveita - *kennisstærðir*

	<u>Efra þrep</u>	<u>Neðra þrep</u>
Rennsli til virkjunar (m ³ /s)	43,2	43,6
Vatnasvið (km ²)	1520	1545
Vatnshæð inntakslóns (m y.s.)	460	437
Vatnshæð bakvatnslón (m y.s.)	437	410
Lengd aðrennslisskurða (km)	2,8	3,0
Lengd frárennslisskurða (km)	0,7	2,0
Raunfallhæð (m)	22,5	26,0
Virkjað rennsli (m ³ /s)	50	50
Afl (kaplan hverfill) (MW)	9,0	11,5
Orkugeta (GWh/ári)	60	71

Áhrifaþættir

- Tilkomulítið ásalandslag
- Fremur einsleit gróðurlendi
- Lítil áhrif á vötn og vatnafar (umfram Blönduvirkjun)
 - Gert er ráð fyrir að rekstrarforsendur Blönduvirkjunar verði áfram ráðandi um nýtingu Blöndulóns
 - En Gilsvatn færir í átt til upprunalegs horfs
- Lítið þarf af nýjum vegum
- Rafstrengur í jörðu frá efra þrepi að því neðra, og hugsanlega áfram að Blöndustöð (í stað loftlínu).

