



LANDVERND

1969 | 50
2019 | ÁRA

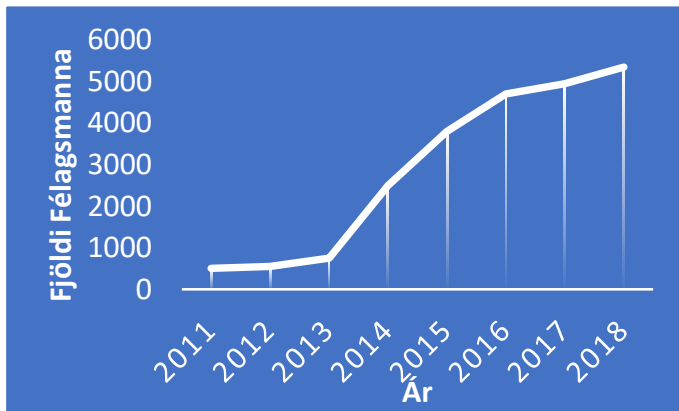
Umhverfismál og vindorka

Auður Önnu Magnúsdóttir
Framkvæmdastjóri Landverndar



LANDVERND

1969 | 50 ÁRA
2019



Landvernd, Landgræðslu og umhverfisverndarsamtök Íslands

Guðrúnartúni 8

552-5242

www.landvernd.is

5350

Félagsmenn

40

Aðildarfélög

200

Grænfánaskólar

NATTURUVERNDARAR 1970



VERJUM
GRÓÐUR
VERNDUM
LAND

HREINT LAND FAGURT LAND

LANDVERND

LANDGRÆÐSLU- OG NATTURUVERNDARSAKTÖK ÍSLANDS

- Frjáls félagasamtök
- Stjórn kjörin á aðalfundi

- Náttúru og umhverfisvernd
- Endurreisn spilltra náttúrugæða
- Efnahagsleg og samfélagsleg velferð
- Sjálfbærni heima við og á hnattræna vísu



Aðkoma almennings að ákvarðanatöku

- Því fyrr sem almenningur, íbúa- og umhverfisverndarsamtök, taka þátt í undirbúningsferli framkvæmdar þeim mun betur má gæta hagsmuna þeirra og náttúrunnar og tryggja sátt um framkvæmdina



AARHUS CONVENTION
for our environment



Hvers vegna?

- Í upphafi skal endinn sl
- Til hvers er verið að vir
- Er raforkuspá góð ástæ
- meira?
- Þörf eða notkun? Hvað
- Hvað með breytta stórið
- Erum við óseðjandi?

Almenningur og fyrirtæki nota

18,3 %

allrar raforku á Íslandi.

Stóriðja notar 76,4%

þurfum við fleiri

virðjanir?

Heimild: Orkutölur 2016, Orkustofnun



ota
%
á Íslandi.

tar 76,4%
ið fleiri
nir?

Id: Orkutölur 2016, Orkustofnun



Samantekt

- Landvernd telur þörf fyrir vindorkuvirkjanir **ekki eins aðkallandi** á Íslandi og víða annars staðar.
- Landvernd hvetur stjórnvöld til að **marka stefnu** um nýtingu vindorku.
- Landvernd hafnar vindorkuvirkjunum innan verðmætra náttúrusvæða.
- Landvernd vill koma í veg fyrir að vindorkuvirkjanir skerði **verðmætarn landslagsheildir og ásýnd lands.**
- Landvernd telur **sjálfsagt** að vindorkuver falli undir lög um verndarorkunýtingaráætlun nr. 48/2011 (rammaáætlun).
- Landvernd hvetur sveitarfélög til að marka langtímastefnu um vind skipulagi, þar sem **aðkoma almennings að ákvarðanatöku** er trygg stigum ferlisins.



**VIRKJUN VINDORKU
Á ÍSLANDI**

Stefnumótunar- og leiðbeiningarrit Landverndar

Landslag og stefna

- Hér skortir á kortlagningu landslagsgerða á öllu landinu til þess að byggja á landslagsvernd
 - ATh. alltaf þarf að rannsaka jaðaráhrif vindorkuvera vegna hæðar þeirra
 - Notast við fjarlægðarbelti
 - Umfang, viðkvæmni og hönnun
- Ríki og sveitafélög þurfa að móta stefnu í vindorkumálum. Þar til hún er komin ættu landeigendur og sveitafélög að bíða með framkvæmdir sem tengjast vindorku
- Ótækt að UAR og Orkustofnun sendi út misvísandi skilaboð um vindorku og rammaáætlun. Rök orkustofnunar að ekki sé um “verðmæti” að ræða gagnvart vindorkuverum standast ekki.

Gátlisti fyrir sveitastjórnir

- Byggt á skýrslu orkustofnunar 2015, riti Naturskyddsforeningen í Svíþjóð 2014 og riti Planning and Environmental Policy Group í Belfast 2009
- Stefna um vindorku liggur ekki fyrir í landsskipulagi og almennt ekki hjá sveitafélögum. Skipulagsstofnun með takmarkaðar upplýsingar.
- Svæði án vindorkuvirkjana: t.d. liður 1
- Aðkoma almennings: t.d. liður 3 og 4
- Áhrif á landslag: t.d. liður 11 og 12



Þóroddur Fr. Þóroddsson,
jarðfræðingur



Landssvæði án vindorkuvirkjana



Friðlýst svæði (náttúruverndarlög eða sérlög)

Sérstök vernd skv. 61. gr. náttúruverndarlaga

Svæði í verndar- og biðflokki rammaáætlunar

Vatnsvendarsvæði

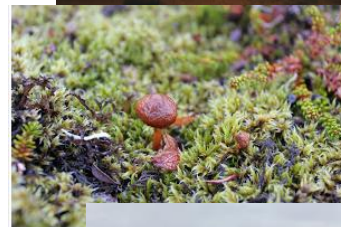
Miðhálandið

Óbyggð víðerni

Sérstakar vistgerðir, mikilvæg fulgasvæði, jarðvangar

Alþjóðleg verndun skv. ramsar og heimsminjasvæði UNESCO

Önnur mikilvæg svæði



Meta þarf hvert svæði fyrir sig ath. jaðaráhrif

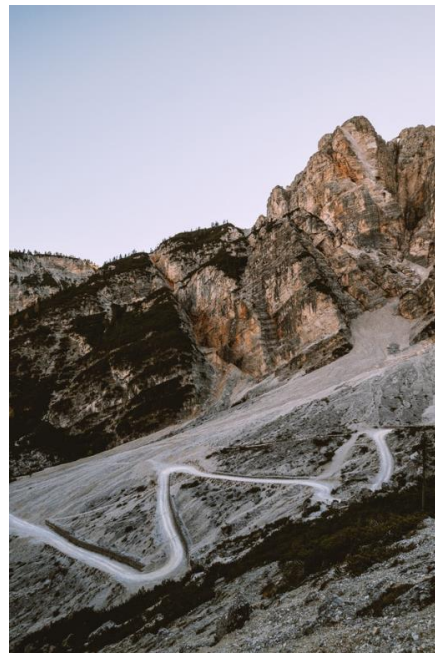


Tengdar framkvæmdir - vegagerð og línulagnir

Hver turn þarf veg og plan fyrir kranabíla (4m breiðir vegir og 1200m² plan)

Efnistaka vegna vegagerðar

Loftlínur/jarðstrengir



Final Report: P-17-205-R0



Comparison of High Voltage Cables with Existing Overhead Lines to Increase Energy Security in the Westfjords of Iceland

Prepared by:

Ali Naderian, PhD, PEng, SM IEEE

Babak Jamali, MSc, PEng

Thor Hjartarson, MSc, PEng

Glen Winn, PEng

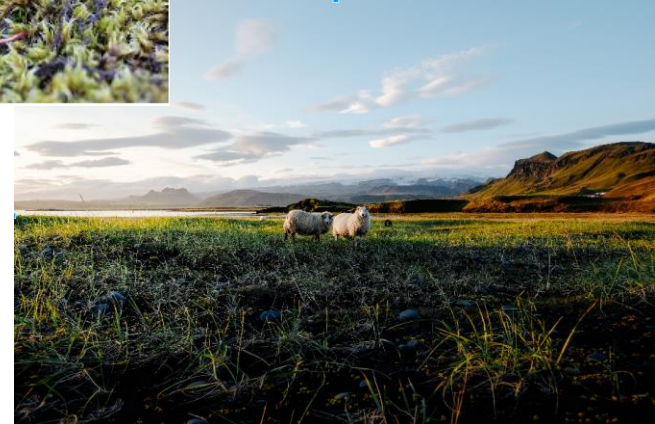
METSCO Energy Solutions

This is an independent Report by METSCO Energy Solutions Inc. (METSCO) an Engineering Consulting Corporation in Canada. METSCO Focuses on Engineering Analysis and Asset Management Services for The Electrical Power Industry. This Report was Commissioned by LANDEVIND in Iceland. All Recommendations Remain the Independent View of METSCO.

December 12, 2017

Helstu umhverfisáhrif vindorkuvera

- Skerðing landslagsheilda og ásýndar lands
- Gróður og jarðminjar á framkvæmdasvæði
 - v/vegagerðar og palla
 - efnistaka
- Áhrif á fuglalíf
- Tengdar framkvæmdir
 - Vegagerð að framkvæmdasvæði
 - efnistaka
 - Raflínur



Takk fyrir

- www.facebook.com/landvernd
- www.instagram.com/landvernd
- www.landvernd.is
- <http://landvernd.is/utgafa>



- audur@landvernd.is
- Myndir: Unsplash, Landvernd eða Auður

Nokkrir fleiri punktar úr gátlista

Önnur atvinnustarfsemi eins og ferðaþjónusta og beitarnýting

Útivist og fjarlægð frá íbúðarhúsum og frístundabyggð

Hljóðvist, skuggavarp og ljósflökt

Áhrif á fugla og gróður

Jarðminjar undir og við turnana

Skráning menningarminja

