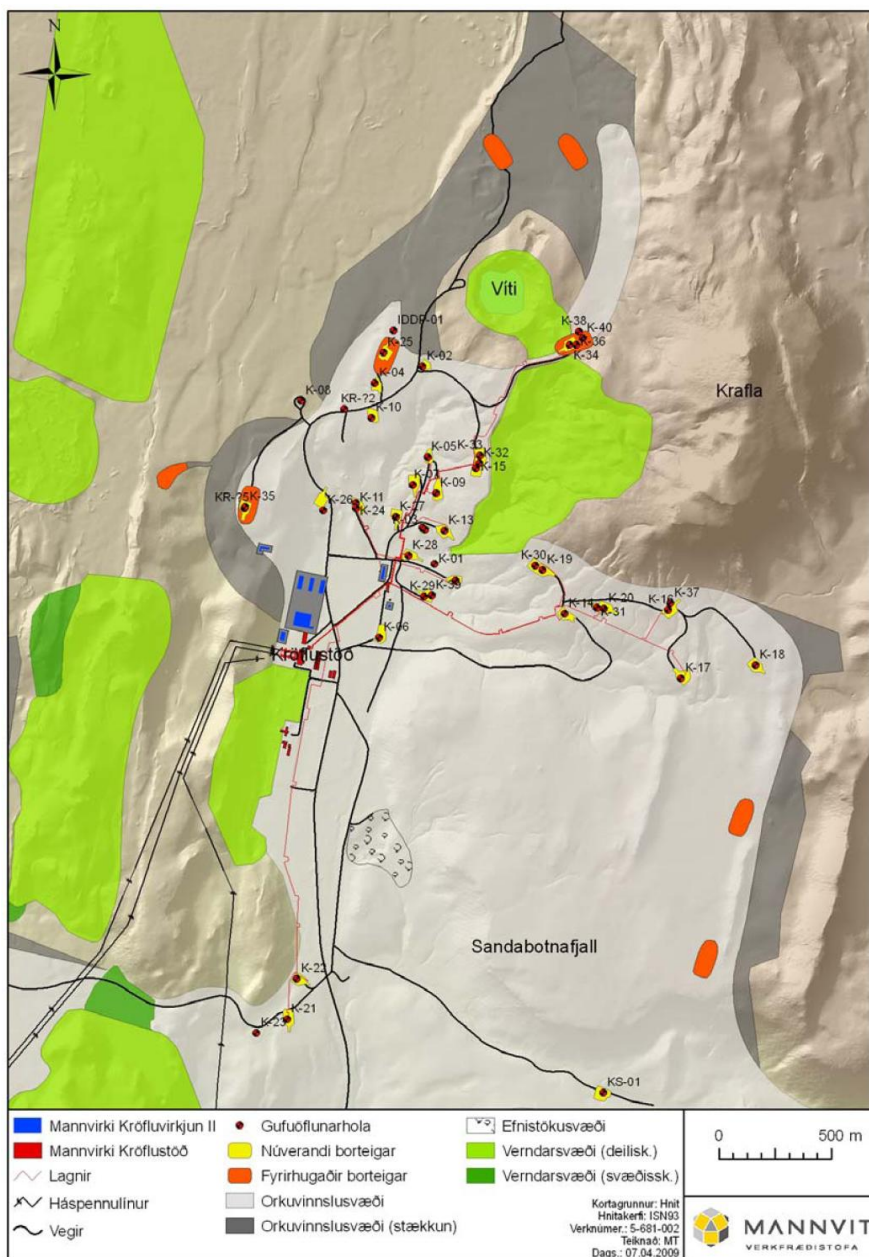


98, 99 og 103 Krafla I – stækkun, Krafla II, 1. áfangi og Krafla II, 2. áfangi.

Jarðhitasvæðið í Kröflu er í gamalli öskju sem er næstum fyllt upp á barma af móbergi og hraunum, en klofin í tvo helminga af gjástykki með NNA-SSV-stefnu. Jarðhiti og jarðhitamerki eru á beltí sem liggur þvert þar á, í öskjunni miðri frá Hrafninnuhrygg í austri og vestur í Krókóttuvötn. Hverir eru aðeins í eystri helmingi öskjunnar og gjástykkinu. Tveir kostir á aukinni orkuvinnslu úr jarðhitasvæðinu við Kröflu koma til greina: Stækkun núverandi stöðvar, Kröfluvirkjun I, um 40 MWe í 100 MWe og ný virkjun, Kröfluvirkjun II, sem yrði um 90-135 MWe, eftir því hvort núverandi virkjun verður stækkuð eða öll orkuvinnslan verði í nýrri virkjun. Nýja virkjunin yrði staðsett á lóð norðan núverandi stöðvar. Vinnslusvæði Kröfluvirkjunar í Kröfluhlíðum eru skilgreind á grundvelli borana og nefnd Suðurhlíðar, Hveragil og Leirbotnar. Áætlað er að unnt sé að vinna háhita við Leirhnjúk með stefnuborun frá vinnslusvæðinu við Kröflu fyrir ofangreinda áfanga.



Afl Krafla I, stækkun 40 MWe, orkugeta 320 GWh/ár

Afl Krafla II, 1. áfangi 45 MWe, orkugeta 369 GWh/ár

Afl Krafla II, 2. áfangi 90 MWe, orkugeta 738 GWh/ár

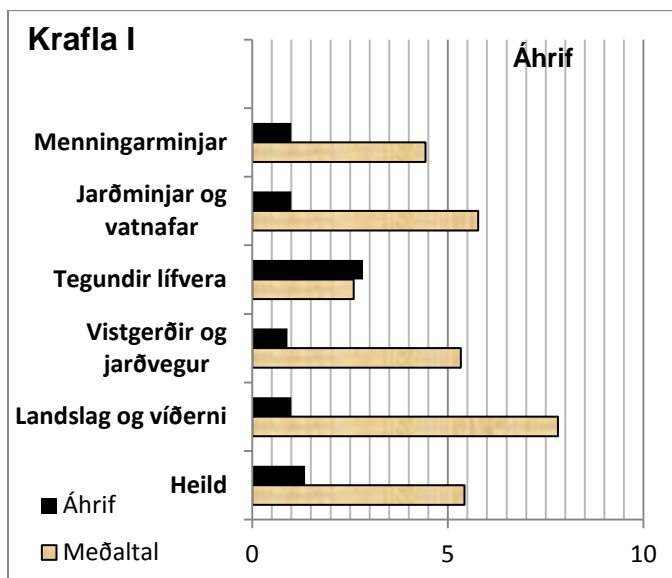
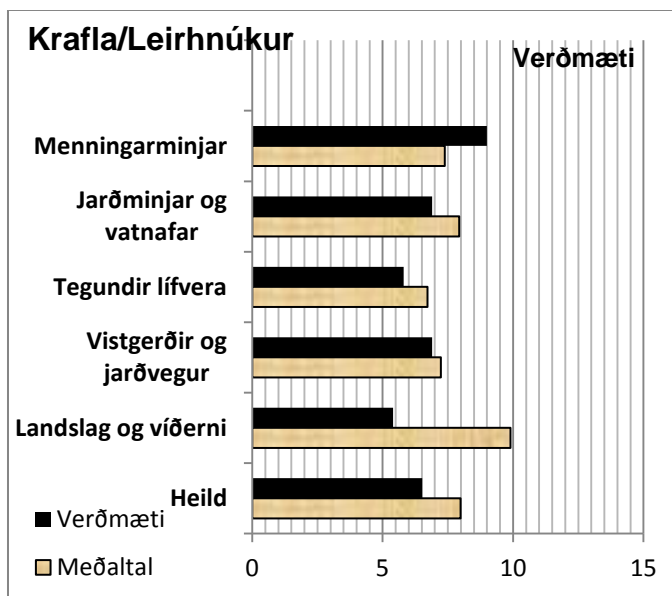
FH III/FH IV: Gæði gagna A

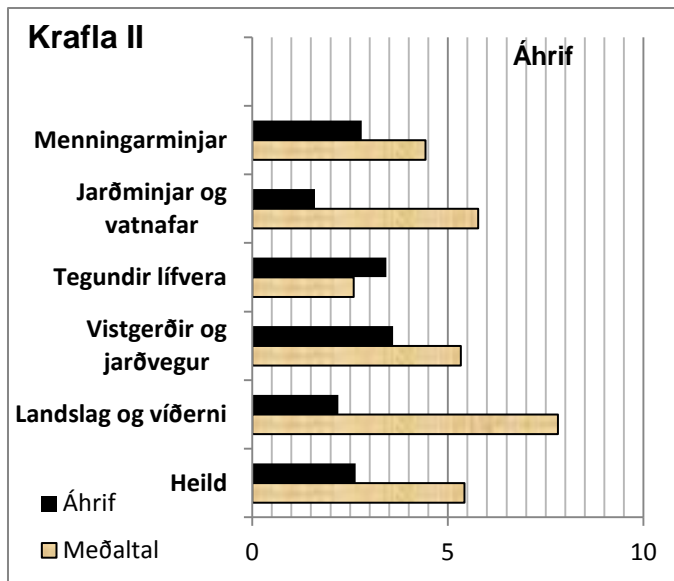
Umsögn faghóps I

FH I: A/A, A/B, B/C. Krafla – Leirhnúkur Verðmæti/Meðaltal 6,7/8,0.

Áhrifaekinn/Meðaltal Krafla I, stækkun 1,3/5,4

Áhrifaekinn/Meðaltal Krafla II, 1. og 2. áf. 2,6/5,4





Umsögn faghóps II

FH II: Gæði gagna A/A

<i>Ferðasvæði</i>	<i>Verðmætamat svæðis vegna ferðaþjónustu og útvistar án virkjunarframkvæmda</i>	<i>Röð</i>
Mývatn	9,1	9

<i>Staðar-númer</i>	<i>Virkjunarhugmynd</i>	<i>Verðmæti svæðis fyrir virkjunarframkvæmdir</i>		<i>Heildareinkunn áhrifa á beit, veiðar, ferðaþjónustu og útvist</i>	<i>Röð</i>
		til beitar	vegna veiða		
98	Krafla I - stækkun		3	0,95	56
99,103	Krafla II, 1. og 2. áf.		3	0,95	56

Röðun FH I/FH II:

Krafla I, stækkun 4

Krafla II, 1. áfangi 8

Krafla II, 2. áfangi 8

Könnun verkefnisstjórnar:

Krafla I, stækkun N12, B0, V0

Krafla II, 1. áfangi N10,B2, V0

Krafla II, 2. áfangi N10,B2, V0

Rök fyrir röðun í nýtingarflokk:

Krafla I, stækkun: MÁU samþykkt. Aðalskipulag liggur fyrir. Verkhönnun liggur fyrir.

Rök fyrir röðun í biðflokk:

Rök fyrir röðun í verndarflokk: Mjög fjölbreytt lífríki hitakærra lífvera.

Flokkun í þingsályktunartillögu: Krafla I, stækkun og Krafla II, 1. og 2. Áfangi: Nýtingarflokkur

Rökstuðningur: Rökstuðningur: Vísað til röðunar verkefnisstjórnar (tafla 7.2 í fylgiskjali 1) og könnunar verkefnisstjórnar (fylgiskjal 3).