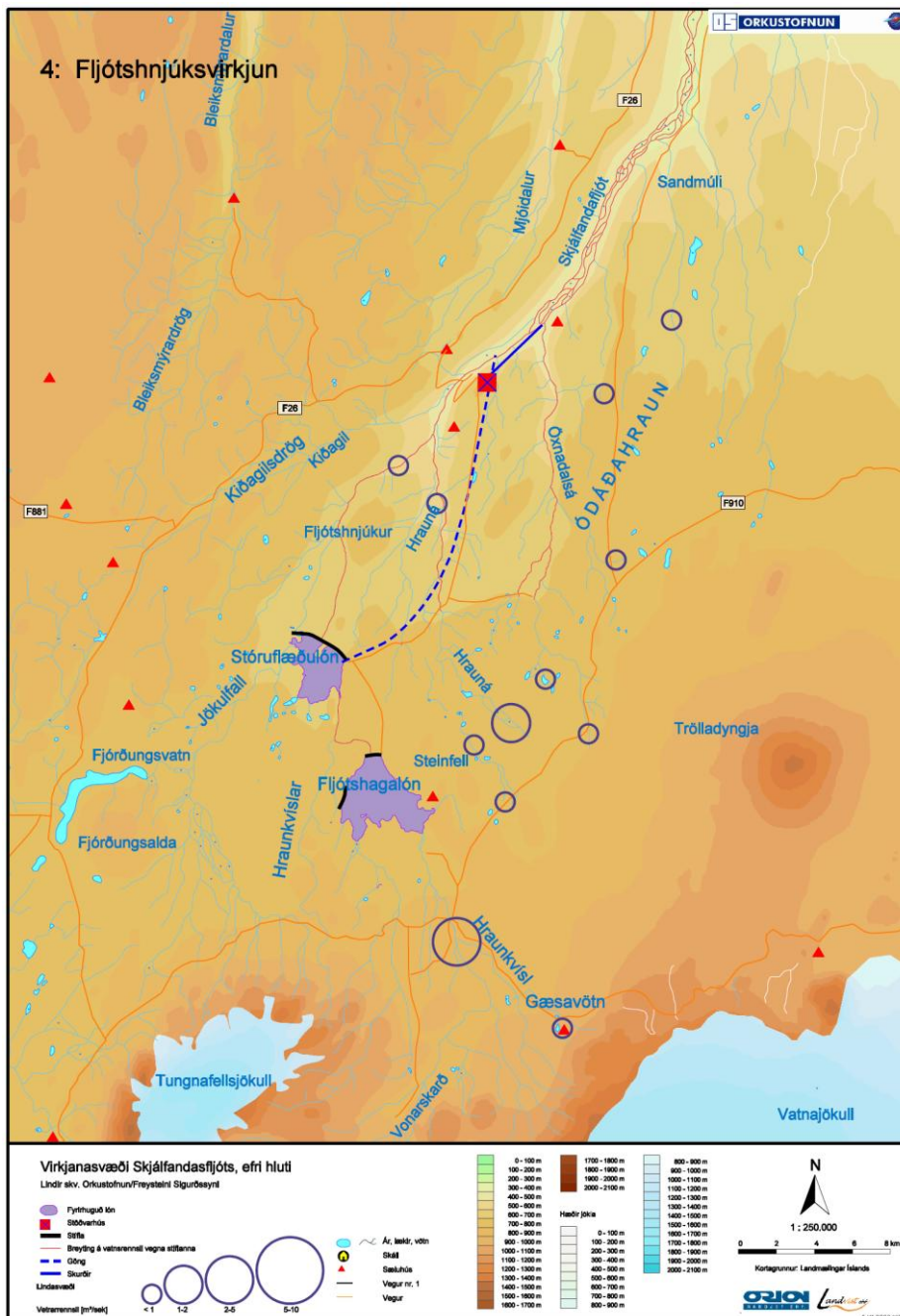


9 Fljótshnúksvirkjun

Megin miðlun virkjunar fæst með stíflu Skjálfandafljóts vestur af Steinfelli, um 5 km sunnan við Laufrönd. Yfirfallshæð í lóni er áætluð 742 m y.s. og lónrými um 110 Gl. Inntakslón virkjunar er myndað með stíflu í fljótinu ofan Syðra Fljótsgils um það bil er Jökulfall sameinast því. Yfirfallshæð um 688 m y.s. og lónrými um 50 Gl. Úr inntakslóni er veitt í göngum í sveig í NA-átt út á Ytra múla. Öxnadalsá yrði veitt með stuttum og grunnum skurði yfir í drög Hraunár og þeim báðum ofan í göngin. Virkjun yrði neðanjarðar í Ytri-Múla.

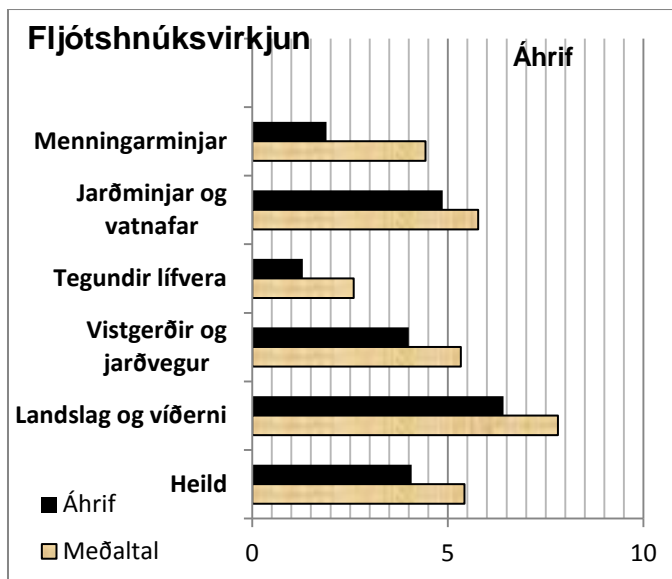
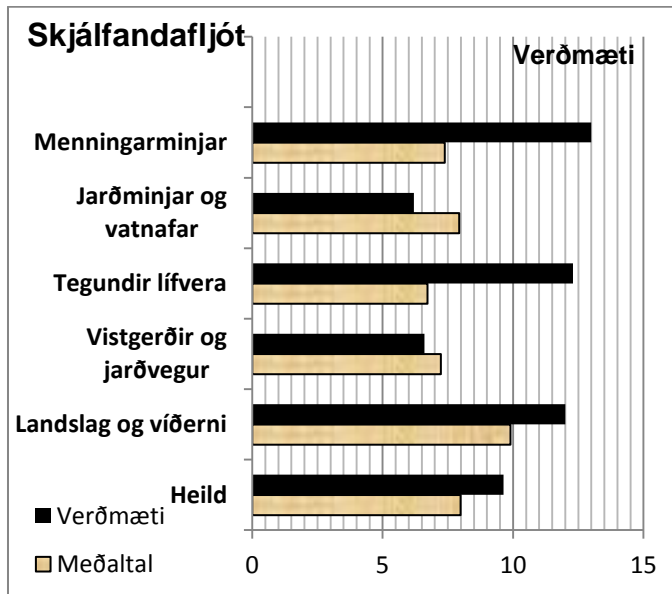
Afl 58 MW_e, orkugeta 405 GWh/ár.

FH III/FH IV: Gæði gagna C. FH III: Áhrif 25. FH IV: Kostnaðarflokkur 5.



Umsögn faghóps I

FH I: Gæði gagna B/C. Skjálfandafljót Verðmæti/Meðaltal 9,0/8,0. Áhrifaeinkunn/Meðaltal 4,1/5,4.



Skjálfandafljót

Sérstakt mikilvægi

Náttúruminjar: Laufrönd og Neðribotnar, Ingvararfoss, Aldeyjarfoss, Hrafnabjargafoss, Goðafoss, Þingey, votlendi á Sandi og Sílalæk í Aðaldal, Gæsavötn við Gæsaþnjúk, Tungnafellsjökull og Nýidalur.

Tegund á valista: margar fuglategundir á valista, m.a. snæugla BH, mikið fálkavarp, fálki YH.

Friðlýstar minjar: Þingey, Skuldaþingey, Hrauntunga, Hofgarður og nafnlaust býli við Fiskiá.

Umsögn faghóps II

FH II: Gæði gagna B/B

<i>Ferðasvæði</i>	<i>Verðmætamat svæðis vegna ferðaþjónustu og útivistar án virkjunarframkvæmda</i>	<i>Röð</i>
Kiðagil	8,86	16

<i>Staðar-númer</i>	<i>Virkjunarhugmynd</i>	<i>Verðmæti svæðis fyrir virkjunarframkvæmdir</i>		<i>Heildareinkunn áhrifa á beit, veiðar, ferðaþjónustu og útivist</i>	<i>Röð</i>
		til beitar	vegna veiða		
9	Fljótshnúksvirkjun	1	1	5,67	18

Röðun FH I/FH II: 37.

Könnun verkefnisstjórnar: N0, B6, V5.

Rök fyrir röðun í nýtingarflokk:

Rök fyrir röðun í biðflokk:

Rök fyrir röðun í verndarflokk: Óraskað vatnasvið

Flokkun í þingsályktunartillögu: Biðflokkur

Rökstuðningur: Gæði gagna ekki fullnægjandi. Vantar frekari upplýsingar. Vísað til könnunar verkefnisstjórnar (fylgiskjal 3).