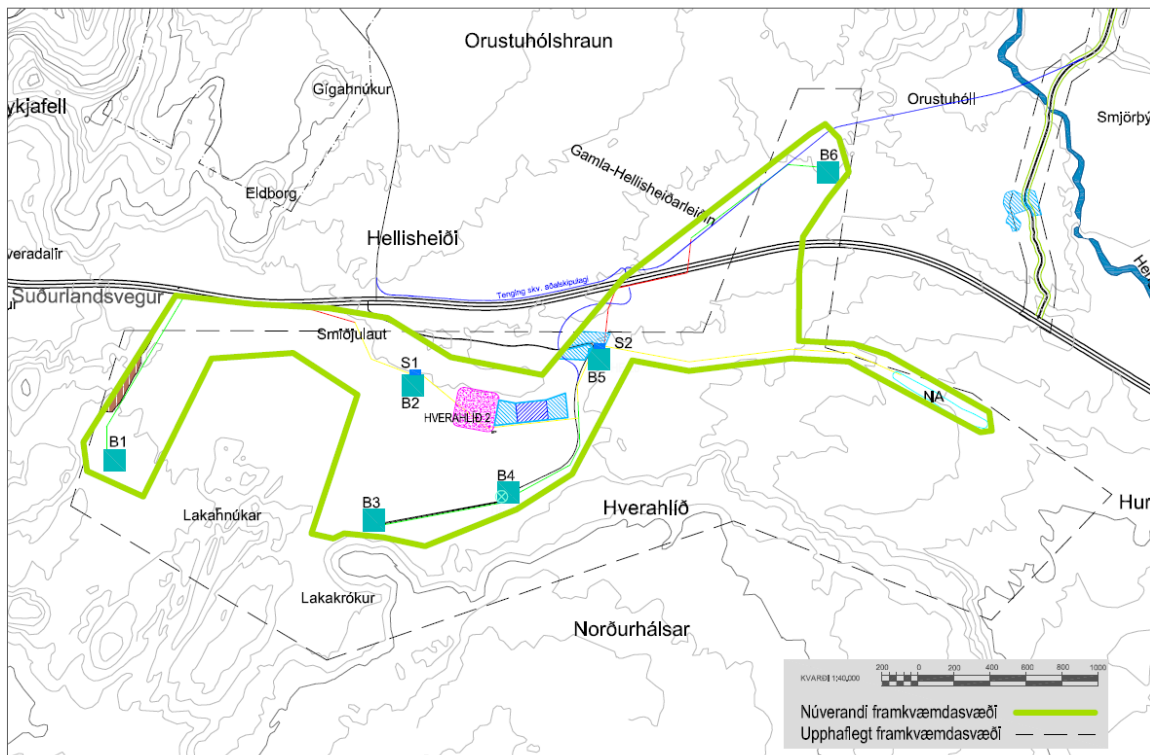


71 Hverahlíð

Orkuveita Reykjavíkur áformar byggingu nýrrar jarðgufuvirkjunar í Hverahlíð. Hverahlíð er 50-60 m hár grágrýtisstallur. Í stallinum miðjum er lítið hverasvæði. Hverirnir eru gufuhverir og leirhverir koma fyrir. Þar eru einnig brennisteinshverir. Hverirnir og hveraskella sem þeim fylgir er um 500 m á lengd, næstum samfelld, með ótal smáaugum og hveraholum. Hverirnir eru á og skammt vestan við gjá með NA-SV-stefnu. Þeir eru í brattri frambrún Skálafellsdyngjunnar. Grágrýtishraun úr henni hefur hlaðist upp við jökulstall og því er hún brött. Elsta Hellisheiðarhraunið (um 10.000 ára) liggur að Hverahlíð norðan megin. Viðnámsmælingar benda til að jarðhitasvæðið í Hverahlíð sé nokkuð sjálfstætt og sé teygt í austur-vestur stefnu, nái jafnvel vestur í Gráuhnúka.

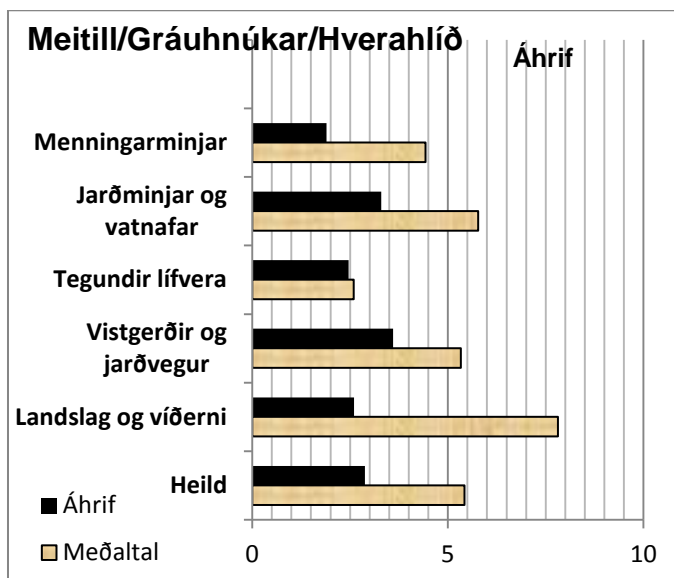
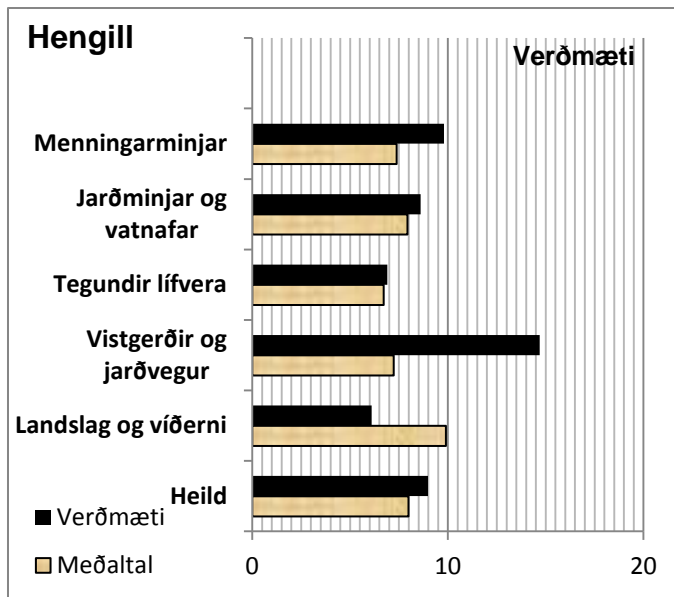


Afl 90 MWe, orkugeta 738 GWh/ár.

FH III/FH IV: Gæði gagna A. FH III: Áhrif 41. FH IV: Kostnaðarflokkur 3.

Umsögn faghóps I

FH I: Gæði gagna A/A. Hengill Verðmæti /Meðaltal 9,0/8,0. Meitill – Gráuhnúkar – Hverahlíð
Áhrifaeinkunn/Meðaltal 2,9/5,4



Hengill

Sérstakt mikilvægi

Náttúruminjar: Hengilssvæðið.

Tegundir á valista: laugadepla YH, flóajurt YH.

Friðlýstar minjar: Þorlákshafnarsel, Hellurnar ásamt Hellukofanum.

Umsögn faghóps II

FH II: A/A

<i>Ferðasvæði</i>	<i>Verðmætamat svæðis vegna ferðaþjónustu og útvistar án virkjunarframkvæmda</i>	<i>Röð</i>
Skálafell	5,21	54

<i>Staðar- númer</i>	<i>Virkjunarhugmynd</i>	<i>Verðmæti svæðis fyrir virkjunarframkvæmdir</i>		<i>Heildareinkunn áhrifa á beit, veiðar, ferðaþjónustu og útivist</i>	<i>Röð</i>
		til beitar	vegna veiða		
71	Hverahlíð	3		1,2	54

Röðun FH I/FH II:11 .

Könnun verkefnisstjórnar: N11, B1, V0.

Rök fyrir röðun í nýtingarflokk:MÁU og aðalskipulagi lokið að hluta.

Rök fyrir röðun í biðflokk:

Rök fyrir röðun í verndarflokk:

Flokkun í þingsályktunartillögu: Nýtingarflokkur

Rökstuðningur: Vísað til röðunar verkefnisstjórnar (tafla 7.2 í fylgiskjali 1) og könnunar verkefnisstjórnar (fylgiskjal 3).