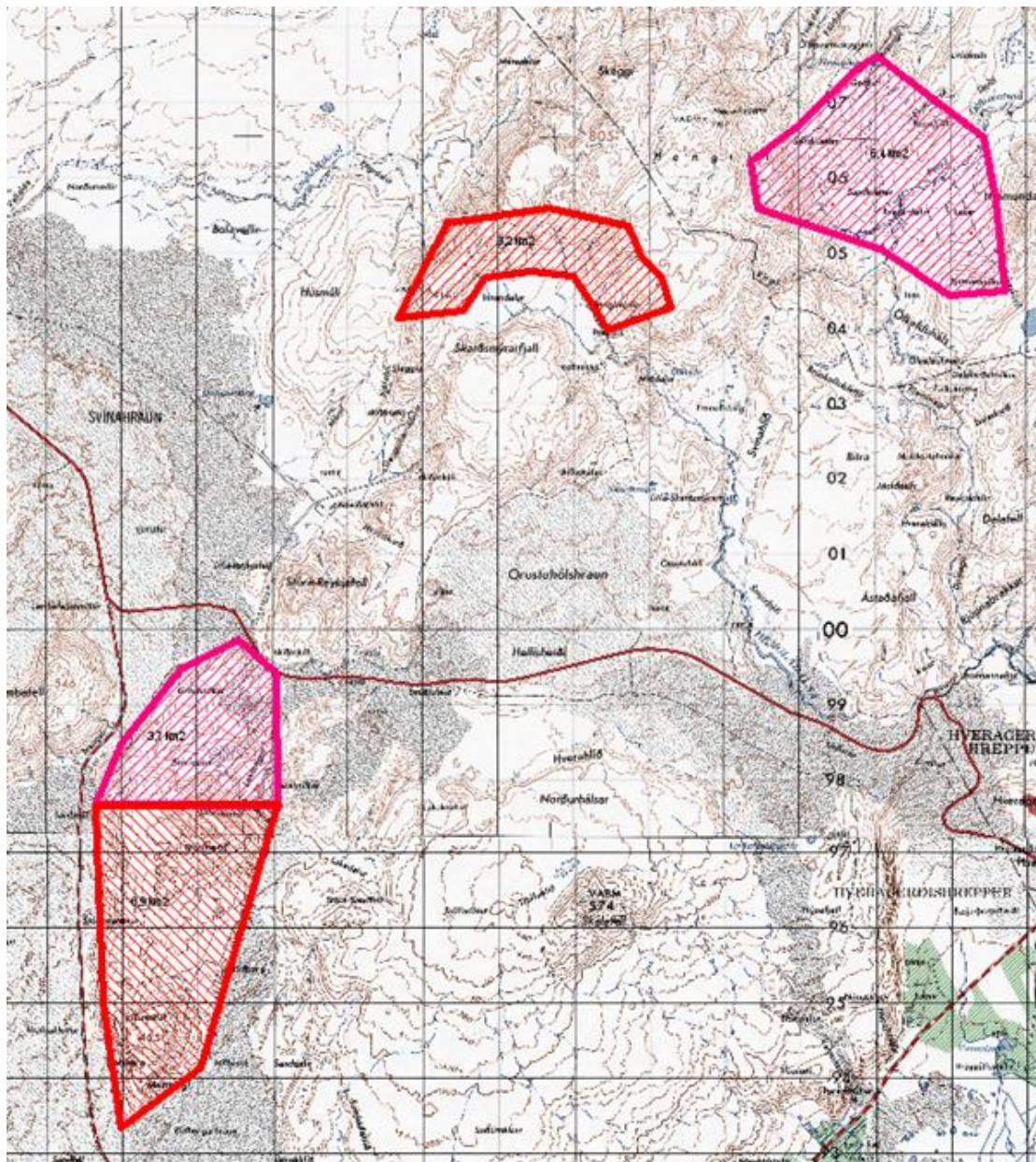


70 Gráuhnúkar

Hengilssvæðið nær yfir tvær megineldstöðvar og nágrenni þeirra. Önnur, Hveragerðiseldstöðin, er útdauð og sundurgrafin. Hin er virk og nær yfir Hengil og Hrómundartind. Orkuveita Reykjavíkur fyrirhugar nýtingu jarðhita fyrir Hellsheiðarvirkjun á nýju vinnslusvæði við Gráuhnúka í Ölfusi. Við borun á niðurrennslisholum við Gráuhnúka hefur komið í ljós að hiti þar er mjög hár. Hiti í borholum hefur mælst um 300°C sem er með því heitasta sem hefur mælst á Hellsheiðarsvæðinu. Þarna er talið vera vinnslusvæði. Svæðið er í landi Orkuveitu Reykjavíkur innan þess svæðis sem Orkuveitan hefur leyfi iðnaðarráðherra til rannsókna. Leyfið var veitt þann 7. maí 2001 og gildir frá 1. júní 2001 til 1. júní 2016. Orkan verður nýtt í núverandi aflvélum Hellsheiðarvirkjunar.



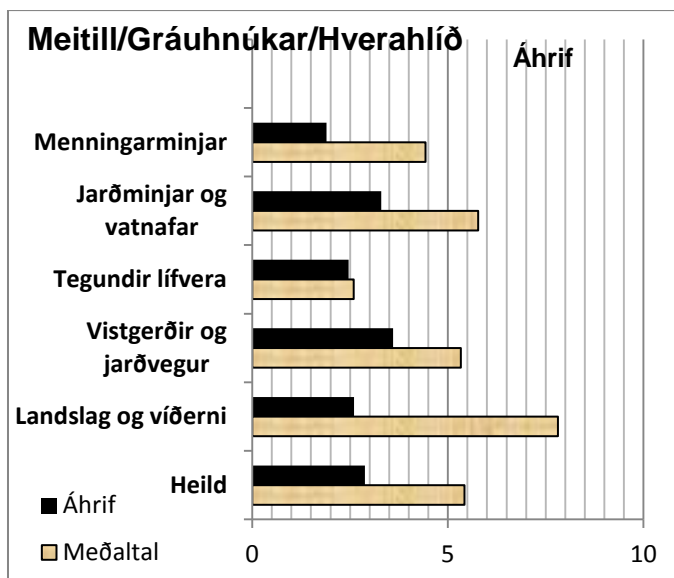
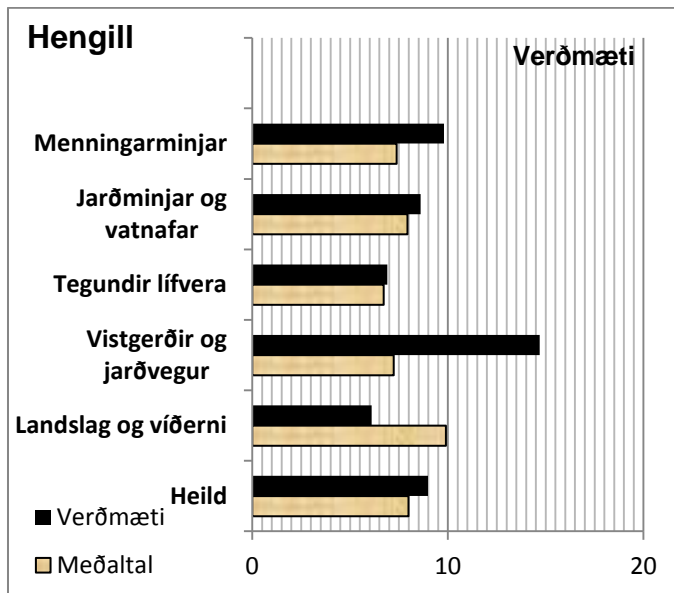
Hugsanleg vinnslusvæði við Meitilinn, Gráuhnúka, Innstadal og Þverárdal (ásamt Ölfusvatnslendum og Hagavíkurlendum).

Afl 45 MWe, orkugeta 369 GWh/ár.

FH III/FH IV: Gæði gagna A. FH III: Áhrif 66. FH IV: Kostnaðarflokkur 3.

Umsögn faghóps I

FH I: Gæði gagna A/A. Hengill Verðmæti/Meðaltal 9,0/8,0. Meitill – Gráuhnúkar – Hverahlíð
Áhrifaeinkunn/Meðaltal 2,9/5,4



Hengill

Sérstakt mikilvægi

Náttúruminjar: Hengilssvæðið.

Tegundir á valista: laugadepla YH, flóajurt YH.

Friðlýstar minjar: Þorlákshafnarsel, Hellurnar ásamt Hellukofanum.

Umsögn faghóps II

FH II: A/A

<i>Ferðasvæði</i>	<i>Verðmætamat svæðis vegna ferðaþjónustu og útvistar án virkjunarframkvæmda</i>	<i>Röð</i>
Skálafell	5,21	54

<i>Staðar- númer</i>	<i>Virkjunarhugmynd</i>	<i>Verðmæti svæðis fyrir virkjunarframkvæmdir</i>		<i>Heildareinkunn áhrifa á beit, veiðar, ferðaþjónustu og útvist</i>	<i>Röð</i>
		til beitar	vegna veiða		
70	Gráuhnúkar	1		0,93	57

Röðun FH I/FH II: 7.

Könnun verkefnisstjórnar: N10, B2, V0.

Rök fyrir röðun í nýtingarflokk: MÁU frummatsskýrsla. Á aðalskipulagi. Rannsóknarleyfi fengið.

Rök fyrir röðun í biðflokk:

Rök fyrir röðun í verndarflokk:

Flokkun í þingsályktunartillögu: Nýtingarflokkur

Rökstuðningur: Vísað til röðunar verkefnisstjórnar (tafla 7.2 í fylgiskjali 1) og könnunar verkefnisstjórnar (fylgiskjal 3).