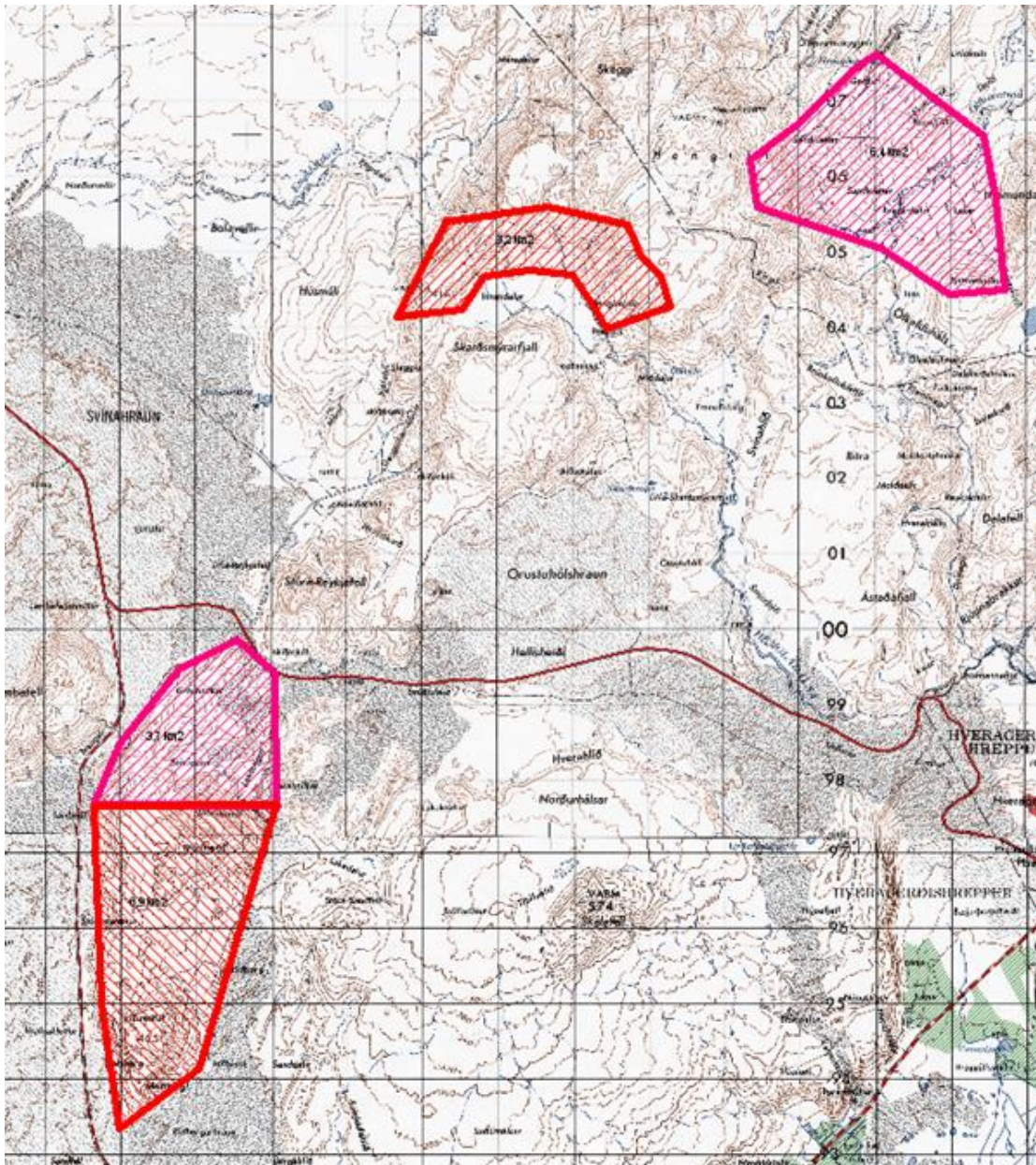


69 Meitillinn

Hengilssvæðið nær yfir tvær megineldstöðvar og nágrenni þeirra. Önnur, Hveragerðiseldstöðin, er útdauð og sundurgrafin. Hin er virk og nær yfir Hengil og Hrómundartind. Orkuveita Reykjavíkur fyrirhugar borun á rannsóknaholum á tveimur svæðum austan við Litla-Meiti í Ölfusi. Um er að ræða allt að 3.000 m djúpa jarðhitarannsóknaholu sunnan við Eldborg og tvær mismunandi djúpar rannsóknaholur sunnan við Litla-Meiti. Með borun rannsóknaholu sunnan við Eldborg er ætlunin að fá úr því skorið hvort hugsanlega megi nýta svæðið til raforkuvinnslu í framtíðinni.



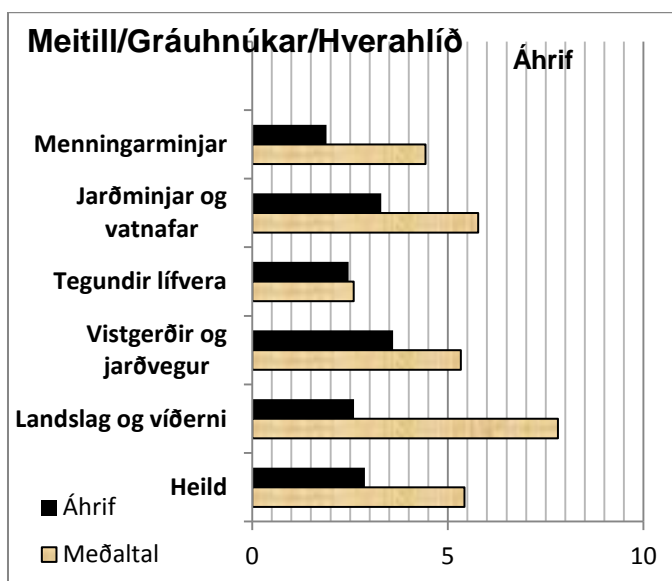
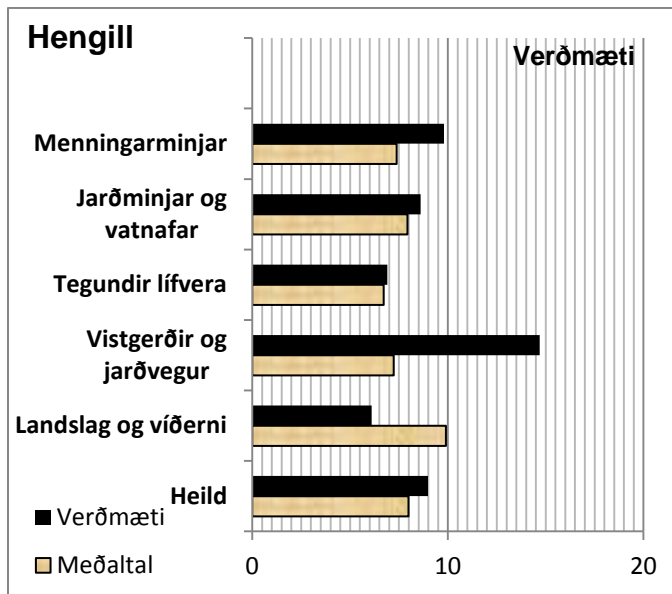
Hugsanleg vinnslusvæði við Meitillinn, Gráuhnúka, Innstadal og Þverárdal (ásamt Ölfusvatnslendum og Hagavíkurlendum).

Afl 45 MWe, orkugeta 369 GWh/ár.

FH III/FH IV: Gæði gagna B. FH III: Áhrif 69. FH IV: Kostnaðarflokkur 3.

Umsögn faghóps I

FH I: Gæði gagna A/B. Hengill Verðmæti /Meðaltal 9,0/8,0. Meitill – Gráuhnúkar – Hverahlíð
Áhrifaeinkunn/Meðaltal 2,9/5,4



Hengill

Sérstakt mikilvægi

Náttúruminjar: Hengilssvæðið.

Tegundir á valista: laugadepla YH, flóajurt YH.

Friðlýstar minjar: Þorlákshafnarsel, Hellurnar ásamt Hellukofanum.

Umsögn faghóps II

FH II: A/A

<i>Ferðasvæði</i>	<i>Verðmætamat svæðis vegna ferðaþjónustu og útvistar án virkjunarframkvæmda</i>	<i>Röð</i>
Skálafell	5,21	54

<i>Staðar- númer</i>	<i>Virkjunarhugmynd</i>	<i>Verðmæti svæðis fyrir virkjunarframkvæmdir</i>		<i>Heildareinkunn áhrifa á beit, veiðar, ferðaþjónustu og útvist</i>	<i>Röð</i>
		til beitar	vegna veiða		
69	Meitillinn	1		0,8	58

Röðun FH I/FH II: 8.

Könnun verkefnisstjórnar: N7, B5, V0.

Rök fyrir röðun í nýtingarflokk:

Rök fyrir röðun í biðflokk:

Rök fyrir röðun í verndarflokk:

Flokkun í þingsályktunartillögu: Nýtingarflokkur

Rökstuðningur: Vísað til röðunar verkefnisstjórnar (tafla 7.2 í fylgiskjali 1) og könnunar verkefnisstjórnar (fylgiskjal 3).