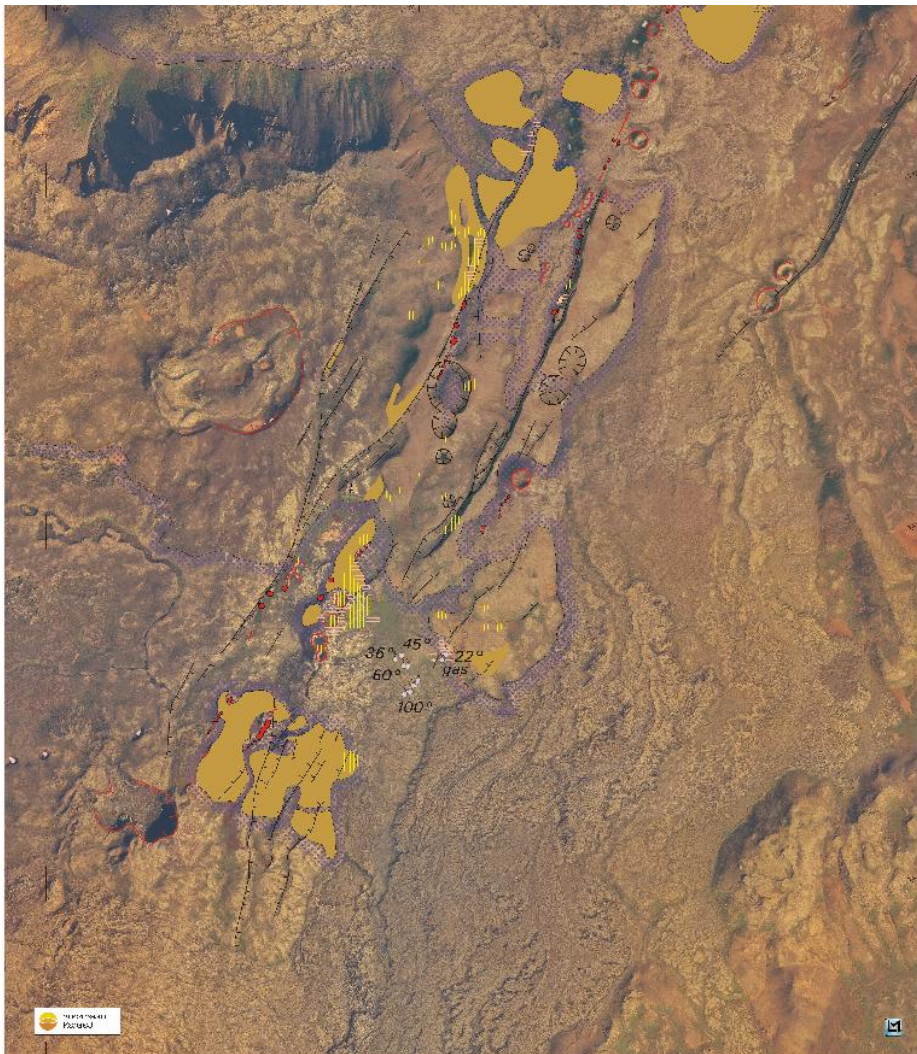


68 Brennisteinsfjöll

Jarðhitasvæðið í Brennisteinsfjöllum liggur í 400–500 m hæð yfir sjó. Í eldstöðvakerfinu sem kennt er við Brennisteinsfjöll er skýrt afmörkuð gos- og sprungurein með stefnu NA-SV. Kjarninn í henni er á milli Heiðarinnar há og Bláfjalla að austan og Lönguhlíðar-stapans að vestan. Bláfjöll eru oft felld undir þetta sama eldstöðvakerfi sem sérstök gosrein með móbergshryggjum, dyngjum og fáeinum gígaröðum, mikilli gosframleiðslu, en furðulítið er þar um brot. Jarðhitasvæði er ekki sýnilegt í Bláfjallareininni. Brennisteinsfjöll voru á náttúruverndaráætlun 2003-2008 (maí 2003). Þau þykja sérstök vegna óvenju fjölbreyttra jarðmyndana og þá einkum gosmenja. Bent er á að Brennisteinsfjöll og umhverfi séu meðal fárra slíkra svæða nærri höfuðborgarsvæðinu sem megi heita ósnert.

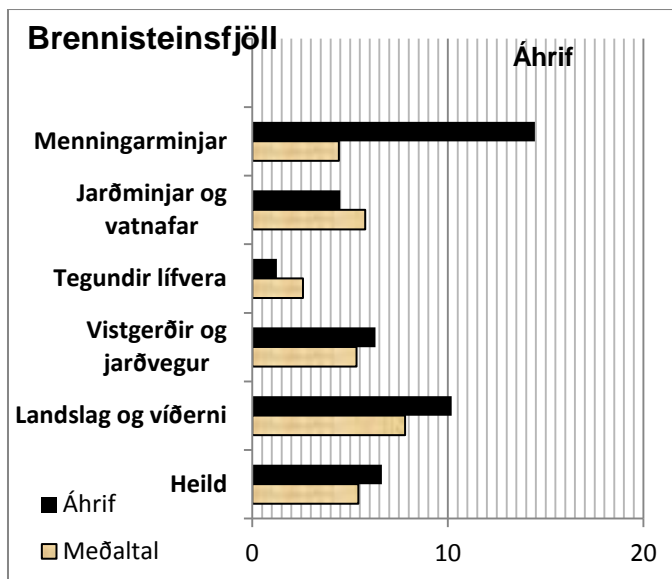
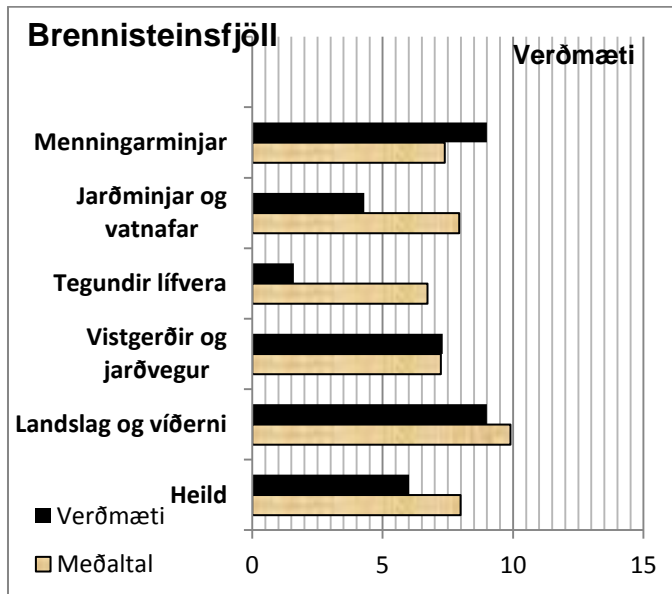


Afl 25 MW, orkugeta 200 GWh/ár.

FH III/FH IV: Gæði gagna B. FH III: Áhrif 80. FH IV: Kostnaðarflokkur 3.

Umsögn faghóps I

FH I: Gæði gagna C/C. Brennisteinsfjöll Verðmæti /Meðaltal 6,0/8,0. Áhrifaeinkunn/Meðaltal 6,6/5,4.



Brennisteinsfjöll

Sérstakt mikilvægi

Fólkvangur, friðlýst útivistarsvæði: Reykjanesfólkvangur.

Náttúruverndaráætlun 2004-8: tillaga UST um náttúruvætti/friðland: Brennisteinsfjöll-Herdísarvík: ósnortnar gosminjar, kjarr við Herdísarvík.

Umsögn faghóps II

FH II: Gæði gagna B/B

<i>Ferðasvæði</i>	<i>Verðmætamat svæðis vegna ferðaþjónustu og útvistar án virkjunarframkvæmda</i>	<i>Röð</i>
Brennisteinsfjöll	7,01	46

<i>Staðar- númer</i>	<i>Virkjunarhugmynd</i>	<i>Verðmæti svæðis fyrir virkjunarframkvæmdir</i>		<i>Heildareinkunn áhrifa á beit, veiðar, ferðaþjónustu og útvist</i>	<i>Röð</i>
		til beitar	vegna veiða		
68	Brennisteinsfjöll		1	3,86	32

Röðun FH I/FH II: 32.

Könnun verkefnisstjórnar: N1, B4, V7.

Rök fyrir röðun í nýtingarflokk:

Rök fyrir röðun í biðflokk:

Rök fyrir röðun í verndarflokk: Stærsta óbyggða víðerni sem eftir er í nágrenni höfuðborgarinnar.

Flokkun í þingsályktunartillögu: Verndarflokkur

Rökstuðningur: Vísað könnunar verkefnisstjórnar (fylgiskjal 3). Stærsta óbyggða víðerni sem eftir er í nágrenni höfuðborgarinnar.