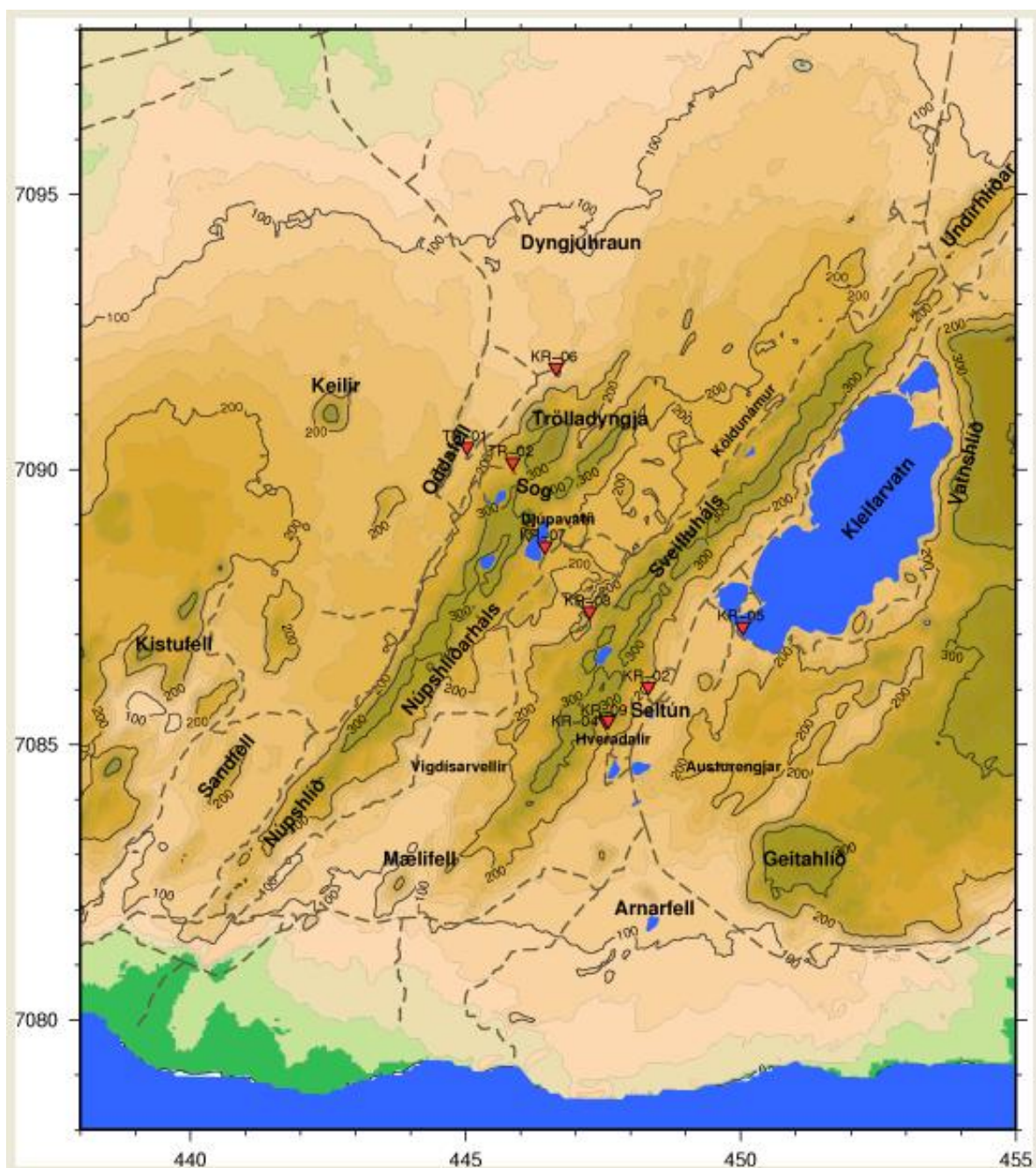


65 Trölladyngja á Krýsuvíkursvæði

Í Trölladyngju eru hverir og ummyndun samfelldust á skák sem nær austan frá Djúpavatni vestur á Oddafell. Hveravirknin er fremur dauf, tveir hverir upp við Sogin, gufur með smávegis brennisteini, hverasprengigígur neðan undir hálsinum og hitaskellur í Oddafelli. Sprengigígar og miklir gjallgígar eru á gossprungum þar sem þær liggja yfir ofanefnda A-V-skák. Ummyndun er mest í Sogum þar sem stórt svæði er ummyndað í klessuleir. Í Trölladyngju eru tvær borholur, önnur við hverasprunguna norðan undir henni, hin á hverasvæðinu vestan undir hálsinum. Báðar sjá um 260°C hita ofarlega, síðan hitalækkun, en dýpri holan endar í 320°C hita á rúmlega tveggja km dýpi.

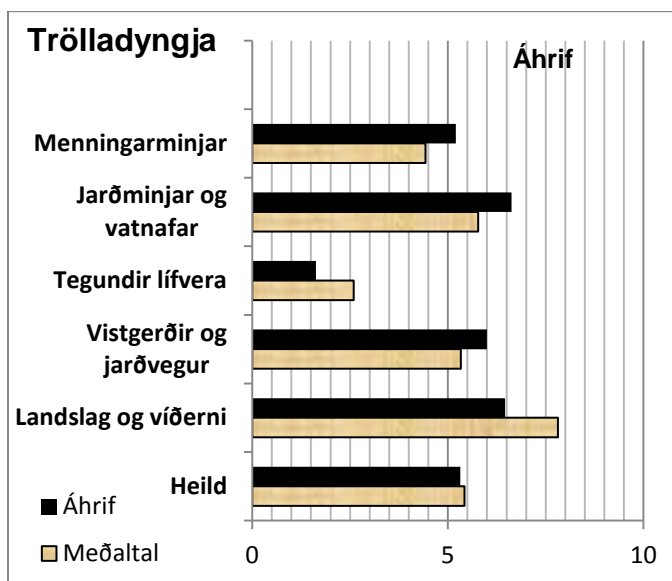
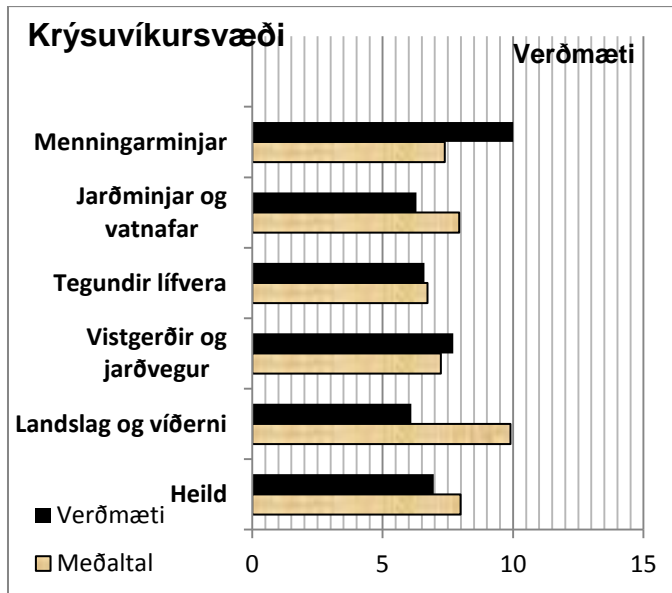
Afl 50 MW_e, orkugeta 410 GWh/ár.

FH III/FH IV: Gæði gagna B. FH III: Áhrif 62, FH IV: Kostnaðarflokkur 3,



Umsögn faghóps I

FH I: Gæði gagna B/B. Krýsuvíkursvæði Verðmæti/Meðaltal 6,8/8,0. Áhrifaeinkunn/Meðaltal 5,3/5,4.



Krýsuvíkursvæði

Sérstakt mikilvægi:

Reykjanesfólkvangur, friðlýst útivistarsvæði.

Náttúruminjar: Keilir, Höskuldarvellir og Eldborg við Trölladyngju.

Tegundir á valista: Tunguskollakambur H sem einnig er **friðlýst tegund**, laugadepla YH.

Friðlýstar minjar: Kaldrani (Gestsstaðir við jaðar svæðisins).

Faghópur I gat ekki aðskilið Trölladyngjusvæðið sérstaklega en mat Krýsuvíkursvæðið í heild.

Há einkunn fyrir fjölbreytni og fágæti í jarðgrunni, meðaleinkunn fyrir grunnvatn/jarðhita.

Heildarverðmæti í jarðminjum & vatnafari = 5.

Háplöntur og mosar vel skráð en fléttur illa. Tegundaauðugt svæði með margar sjaldgæfar tegundir, og fjölbreytta flóru vatnaplantna. Verðmætt bæði fyrir fjölbreytni og fágæti (13, 13). Þrjár tegundir á válista (naðurtunga, tunguskollakambur og laugadepla), einn mosi á válista plús þrjár jarðhitamosar. Ein fléttutegund með hátt verndargildi. Sjaldgæfar tegundir m.a. blátoppa. Fjölbreytt hveragróðurfélög í votlendi. Næst hæsta einkunn fyrir plöntur á háhitasvæðum (Grændalur langhæstur) en lægri einkunn fyrir gróðurlendi (5,7). Fjölbreytni og fágæti gróðurs metin í meðallagi (8). **Eftir á að hyggja er matið á fágæti gróðurs of lágt, - það hefði frekar átt að vera 13.**

Fuglalíf vel þekkt. Auðugt, 30 teg. varpugla (13). Fimm fuglategundir á válista (8 fyrir fágæti). Heildarmat á fuglalífi 8,7 sem er þriðja hæsta einkunn fyrir háhitasvæði (á eftir Bjarnaflagi/Námafjalli og Reykjanesi/Stóru Sandvík).

Bleikja, urriði og hornsíli. Hornsíli í Kleifarvatni sérstöðk með 4 gadda en ekki þrjá. Stofnar fremur litlir og aðfluttir. Auðgi smádýralífs í vatni talin í meðallagi (8), smágerð krabbategund í Kleifarvatni líklega ný fyrir Ísland, líklega eru einnig hverafluga og laugakönguló (fágætar) á svæðinu en þekking á smádýralífi léleg.

Fjölbreytni hitakærra örvera talin talsverð til mikil (8-13) og sérstaða nokkur (8).

Mikil verðmæti í menningarminjum (verðmætamat alls 10). Alls skráðar 55 minjar í 10 minjaheildum, frá landnámi að 19. öld, m.a. sel, býli, leiðir, brennisteinsnámur. Friðlýstur garður og býli við Kleifarvatn.

Fjölbreytni landslags og sjónrænt gildi metið í meðallagi (8), einkunn fyrir víðerni 3,4.

Umsögn faghóps II

FH II: Gæði gagna B/C.

<i>Ferðasvæði</i>	<i>Verðmætamat svæðis vegna ferðaþjónustu og útivistar án virkjunarframkvæmda</i>	<i>Röð</i>
Keilir	7,11	44
Krýsuvík	8,59	22

<i>Staðar-númer</i>	<i>Virkjunarhugmynd</i>	<i>Verðmæti svæðis fyrir virkjunarframkvæmdir</i>		<i>Heildareinkunn áhrifa á beit, veiðar, ferðaþjónustu og útivist</i>	<i>Röð</i>
		til beitar	vegna veiða		
65	Trölladyngja			2,39	44

Röðun FH I/FH II: 23.

Könnun verkefnisstjórnar: N3, B9, V0.

Rök fyrir röðun í nýtingarflokk:

Rannsóknarleyfi fengið, nýtingarleyfi og virkjunarleyfi ekki. Orkuvinnslugeta ekki vel þekkt. Miðlungs dýr kostur. Orkuframleiðsla gæti hafist eftir 5-10 ár (2018).

Rök fyrir röðun í biðflokk:
Óvissa um vinnslugetu.

Rök fyrir röðun í verndarflokk:
Friðlýstur fólkvangur. Verðmæt og auðug flóra, m.a. marar tegundir vatnaplantna, auðugt fuglalíf miðað við jarðhitasvæði. Náttúruminjar: Keilir, Höskuldarvellir, Eldborg við Trölladyngju, menningarminjar.

Flokkun í þingsályktunartillögu: Biðflokkur

Rökstuðningur: Óvissa er um vinnslugetu. Veltur á reynslu af rannsóknum á 66 Sveifluhálsi. Vísað til könnunar verkefnisstjórnar (fylgiskjal 3). Vantar frekari upplýsingar.