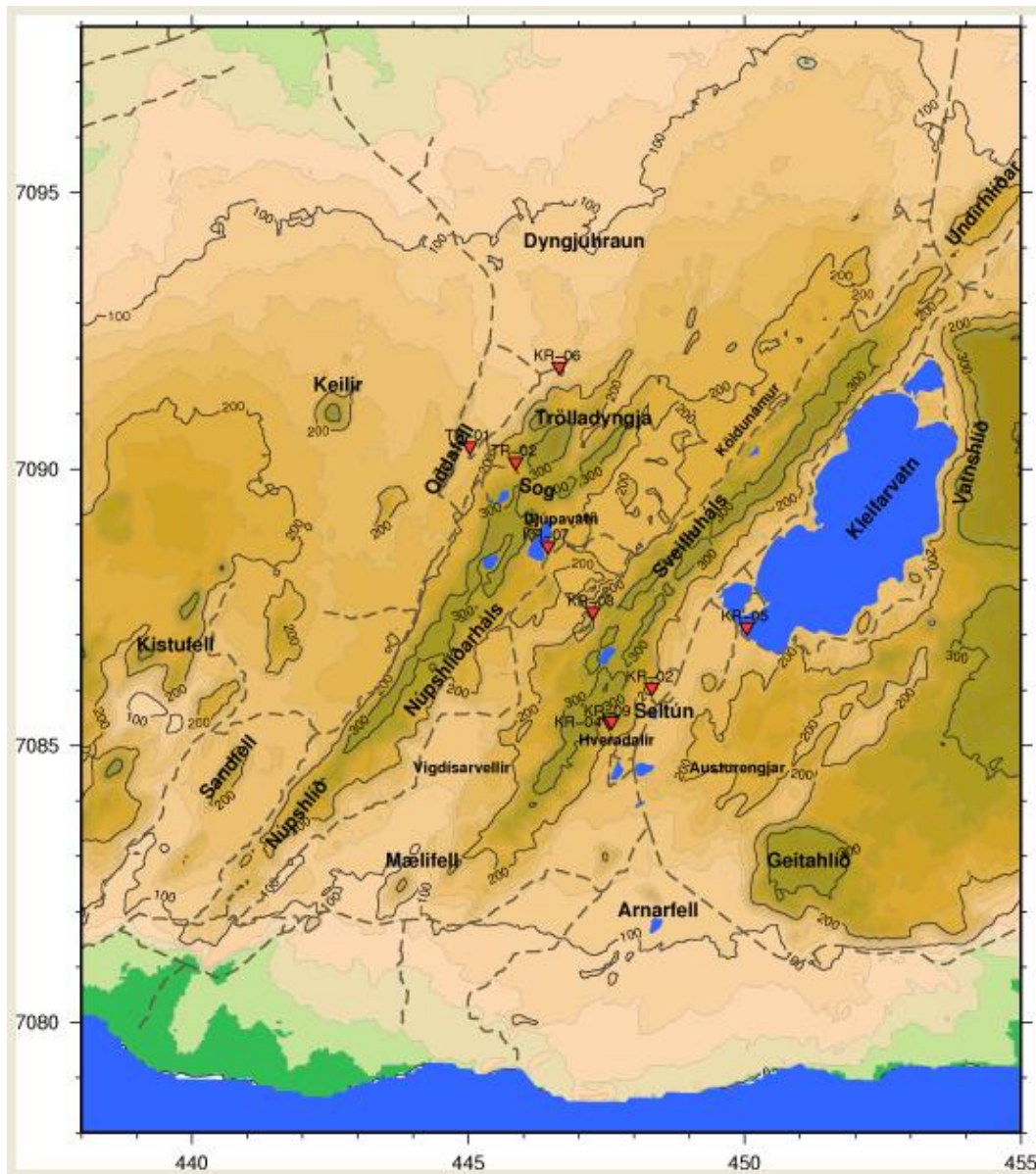


## 64 Sandfell

Krýsuvíkursvæðið nær yfir jarðhitasvæðin á Austurengjum, Krýsuvík, í Köldunámum, Trölladyngju, og við Sandfell. Fjögur þau fyrst töldu sýna sig samfelld í viðnámsmælingum, en Sandfellssvæðið er laust frá. Meginsvæðið er hringlaga um 50 km<sup>2</sup> að flatarmáli innan 10 ohmmetra jafnlínu. Sandfellssvæðið er mælt á sama hátt um 4 km<sup>2</sup>. Sveifluháls og Vesturháls með Trölladyngju eru móbergshryggir samsettir úr mörgum goseiningum og ná mest í 300–400 m hæð. Nútímahraun þekja allt sléttlendi vestan við hálsana og á milli þeirra. Upptök þeirra eru í gossprungum beggja megin við og utan í Vesturhálsi og Trölladyngju. Jarðhitinn sem kenndur er við Sandfell er í hrauni norðaustan undir fellinu. Þar stigur gufueimur máttleysislega upp á nokkrum stöðum. Á bletti er leirkennd ummyndun í jarðvegi, og þar hefur hiti mælst nærri suðumarki. Móbergið í Vesturhálsi er nokkuð ummyndað á móts við Sandfell og inn með Selvöllum og þar eru grónar hlíðar með rennandi lækjum. Uppi á háhálsinum gegnt gufunum við Sandfell er allstór leirgul hveraskella, en alveg köld. Svæðið gæti samkvæmt því verið stærra en sýnist af yfirborðsmerkjunum.

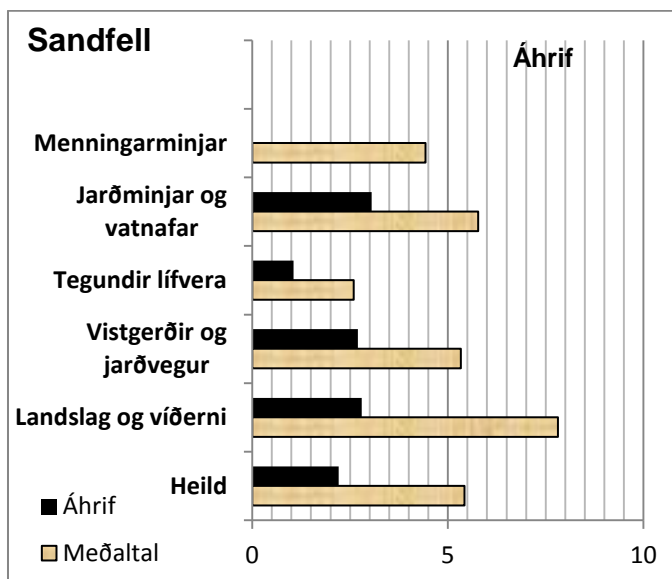
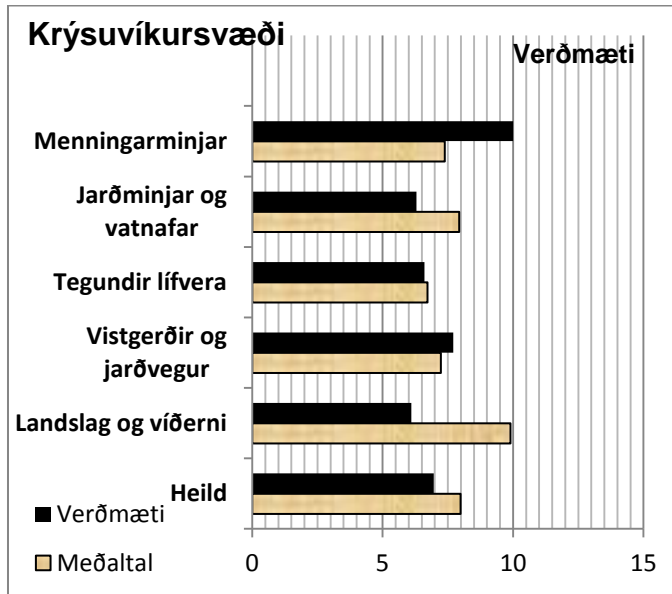


Afl 50 MWe, orkugeta 410 GWh/ár.

FH III/FH IV: Gæði gagna B. FH III: Áhrif 76. FH IV: Kostnaðarflokkur 3.

## Umsögn faghóps I

FH I: Gæði gagna A/C. Krýsuvíkursvæði 6,8/8,0. Áhrifaeinkunn/Meðaltal 2,2/5,4.



Krýsuvíkursvæði

Sérstakt mikilvægi

**Fólkvangur, friðlýst útivistarsvæði:** Reykjanesfólkvangur.

**Náttúruminjar:** Keilir, Höskuldarvellir og Eldborg við Trölladyngju.

**Tegundir á valista:** tunguskollakambur H sem einnig er **friðlýst tegund**, laugadepla YH.

**Friðlýstar minjar:** Kaldrani (Gestsstaðir við jaðar svæðisins).

## Umsögn faghóps II

<i>Ferðasvæði</i>	<i>Verðmætamat svæðis vegna ferðaþjónustu og útivistar án virkjunarframkvæmda</i>	<i>Röð</i>
Keilir	7,11	44
Krýsuvík	8,59	22

<i>Staðar- númer</i>	<i>Virkjunarhugmynd</i>	<i>Verðmæti svæðis fyrir virkjunarframkvæmdir</i>		<i>Heildareinkunn áhrifa á beit, veiðar, ferðaþjónustu og útivist</i>	<i>Röð</i>
		til beitar	vegna veiða		
63	Sandfell			2,07	47

Röðun FH I/FH II: 14.

Könnun verkefnisstjórnar: N5, B7, V0.

Rök fyrir röðun í nýtingarflokk: Rannsóknarleyfi fengið, nýtingarleyfi og virkjunarleyfi ekki. Orkuvinnslugeta ekki þekkt.

Rök fyrir röðun í biðflokk:

Rök fyrir röðun í verndarflokk:

*Flokkun í þingsályktunartillögu: Nýtingarflokkur*

*Rökstuðningur: Vísað til röðunar verkefnisstjórnar (tafla 7.2 í fylgiskjali 1) og könnunar verkefnisstjórnar (fylgiskjal 3). Sandfell er stakt svæði vestan hins eiginlega Krýsuvíkursvæðis. Rannsóknarleyfi er fengið. Náttúruverðmæti eru sambærileg við Svartsengi. Virkjanakostur er nálægt mikilvægu atvinnusvæði og verndargildi svæðisins er takmarkað. Áhrif virkjunar á möguleika til ferðamennsku og útivistar ekki talin veruleg.*