

## 63 Eldvörp (Svartsengi)

Í Eldvörpum liggur fyrir hugmynd um að virkja 30-50 MWe í fyrsta áfanga. Áformin nú eru að virkjunin verði samofin raf- og heitavatnsvirkjun, sem jafnframt þjónaði beint fyrirhuguðu iðnaðarsvæði Grindavíkurbæjar vestan Þorbjarnar og myndaði þar nýjan auðlindagarð. Eldvarpasvæðið er vel í sveit sett til samnýtingar um niðurdælingarsvæði með Svartsengissvæði og gefur fyrirhuguðu iðnaðarsvæði rafafli og affallsvarma frá virkjun.



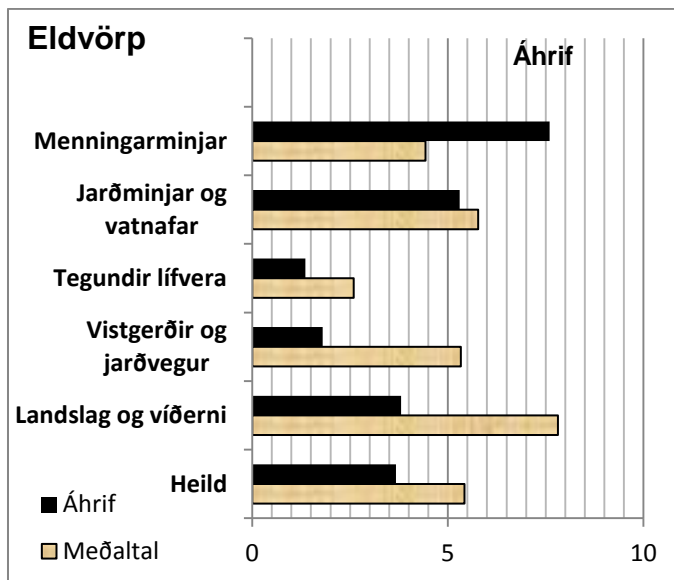
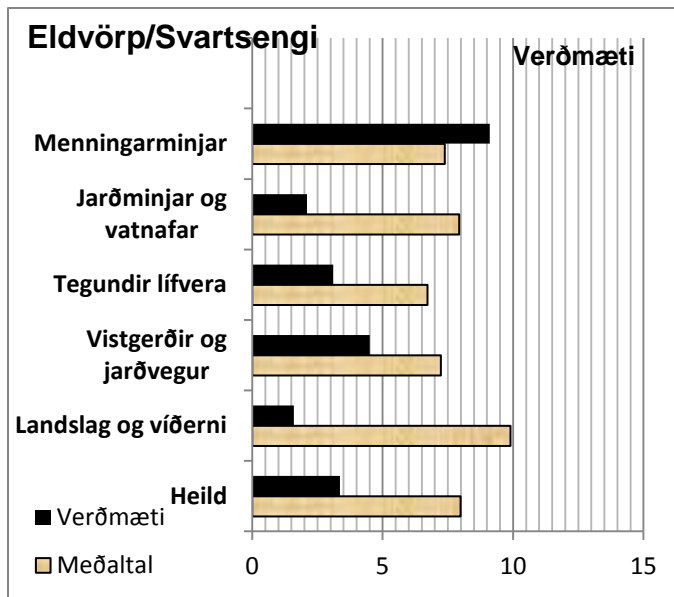
Mynd 1. Svæði 1 er áformað framkvæmdasvæði virkjunar í Eldvörpum. Suður af því er áformað iðnaðarsvæði Grindavíkurbæjar.

Afl 50 MWe, orkugeta 410 GWh/ár.

FH III/FH IV: Gæði gagna. FH III: Áhrif 59. Kostnaðarflokkur 3.

### Umsögn faghóps I

FH I: Gæði gagna A/B. Eldvörp Verðmæti/Meðaltal 3,4/8,0. Áhrifaeinkunn 3,7/5,4.



Eldvörp

Sérstakt mikilvægi

**Náttúruminjar:** Eldvörp, Reykjanes og Hafnarberg (norðurjaðri svæðis).

**Náttúruverndaráætlun 2004-8:** tillaga um friðland: Reykjanes, Eldvörp, Hafnarberg.

**Friðlýstar minjar:** útilegumannaminjar.

**Umsögn faghóps II**

FH II: Gæði gagna A/A

<i>Ferðasvæði</i>	<i>Verðmætamat svæðis vegna ferðaþjónustu og útvistar án virkjunarframkvæmda</i>	<i>Röð</i>
Reykjanestá	8,52	23

<i>Staðar-númer</i>	<i>Virkjunarhugmynd</i>	<i>Verðmæti svæðis fyrir virkjunarframkvæmdir</i>		<i>Heildareinkunn áhrifa á beit, veiðar, ferðaþjónustu og útvist</i>	<i>Röð</i>
		til beitar	vegna veiða		
63	Eldvörp			1,85	50

Röðun FH I/FH II: 13.

Könnun verkefnisstjórnar: N8, B2, V2.

Rök fyrir röðun í nýtingarflokk: Grindavíkurbær að leggja lokahönd á nýtt aðalskipulag. Rannsóknarleyfi og nýtingarleyfi fengin, virkjunarleyfi ekki. Orkuvinnslugeta nokkuð þekkt.

Rök fyrir röðun í biðflokk:

Rök fyrir röðun í verndarflokk:

*Flokkun í þingsályktunartillögu: Nýtingarflokkur*

*Rökstuðningur: Vísað til röðunar verkefnisstjórnar (tafla 7.2 í fylgiskjali 1) og könnunar verkefnisstjórnar (fylgiskjal 3).*