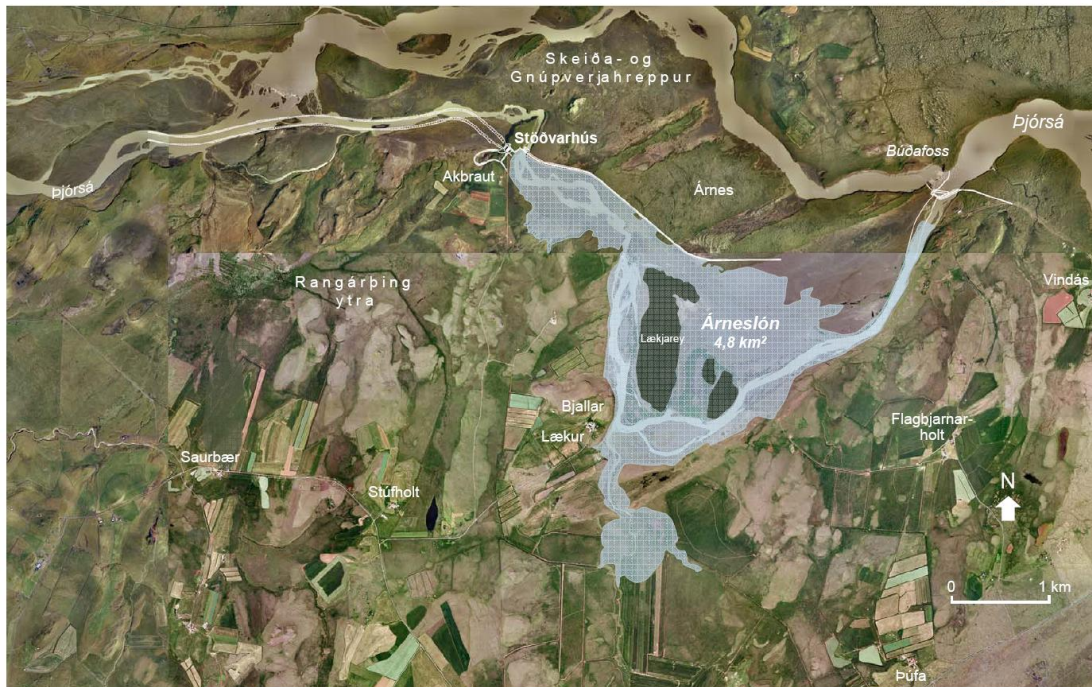


30 Holtavirkjun

Inntakslón Holtavirkjunar, Árneshlón, verður myndað með stíflu í Árneshlóni við bæinn Akbraut í Holtum og stíflugörðum í Árneshlóni. Veitumannvirki verða byggð við Búðafoss ofan við Árneshlón og þar verður stærstum hluta Þjórsár veitt í Árneshlóni. Stöðvarhúsið verður staðsett við enda stíflunnar við Akbrautarholt, og frá því mun liggja frárennisskurður að mestu leyti grafinn í austurhlóun Þjórsár niður fyrir Árneshlón.

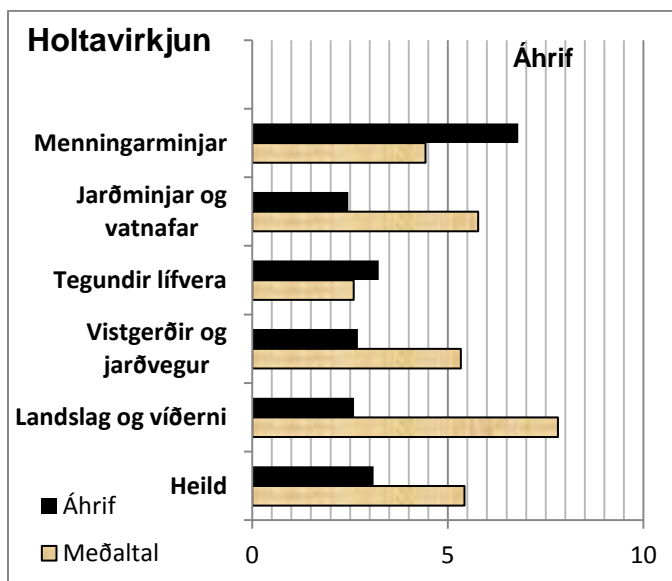
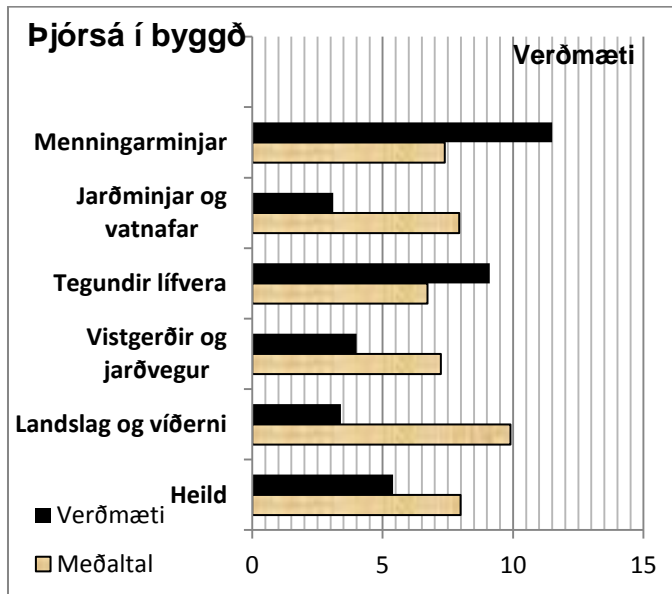


Afl 53 MWe, orkugeta 415 GWh/ár.

FH III/FH IV: Gæði gagna A. FH III: Áhrif. FH IV: Kostnaðarflokkur 4.

Umsögn faghóps I

FH I: Gæði gagna A/A. Þjórsá í byggð Verðmæti /Meðaltal 5,0/8,0. Áhrifaeinkunn/Meðaltal 3,1/5,4.



Sérstakt mikilvægi

Friðlýstar minjar: forn garður í landi Urriðafoss; dómrhringur í Árnosi; þingbúðatóftir í landi Hofis; forn garðlög við Núp; forn rúst og garðlög í Ölmóðsey.

Umsögn faghóps II

FH II: Gæði gagna A/A

<i>Ferðasvæði</i>	<i>Verðmætamat svæðis vegna ferðaþjónustu og útivistar án virkjunarframkvæmda</i>	<i>Röð</i>
Þjórsá í byggð	6,03	50
Þjórsárdalur	7,72	36

<i>Staðar- númer</i>	<i>Virkjunarhugmynd</i>	<i>Verðmæti svæðis fyrir virkjunarframkvæmdir</i>		<i>Heildareinkunn áhrifa á beit, veiðar, ferðaþjónustu og útivist</i>	<i>Röð</i>
		til beitar	vegna veiða		
30	Holtavirkjun	10	3	1,28	53

Röðun FH I/FH II: 15.

Könnun verkefnisstjórnar: N9, B0, V3.

Rök fyrir röðun í nýtingarflokk: MAU og aðalskipulag liggur fyrir. Um 50 % útboðshönnunar er lokið. Fyrsta gangsetning 2016. Framkvæmda- og virkjunarleyfi ekki veitt enn

Rök fyrir röðun í biðflokk:

Rök fyrir röðun í verndarflokk:

Flokkun í þingsályktunartillögu: Nýtingarflokkur

Rökstuðningur: Vísað til röðunar verkefnisstjórnar (tafla 7.2 í fylgiskjali 1) og könnunar verkefnisstjórnar (fylgiskjal 3). Virkjunarkostir í Þjórsá neðan Búrfells (Hvammsvirkjun, Holtavirkjun og Urriðafossvirkjun) eru langt komnir í undirbúningi. Þeir hafa farið gegnum mat á umhverfisáhrifum, aðalskipulag liggur fyrir og útboðshönnun er langt komin. Áin er vel miðluð og því þarf aðeins inntakslón en engin miðlunarlón. Svæðið er hluti af samfelldri heild virkjanasvæða. Vegna ísmyndunar í ánni þarf að byggja Hvammsvirkjun og Holtavirkjun á undan Urriðafossvirkjun. Helstu umhverfisáhrif Urriðafossvirkjunar eru á laxveiðistofn.