

25 Bjallavirkjun með Tungnaárlóni

Bjallavirkjun er háð því að Tungnaárlón sé komið áður eða verði byggt samhliða. Til að veita Tungnaá að Bjallavirkjun er gert ráð fyrir stíflu- og veitumannvirkjum í farvegi árinna nokkuð neðan við Hófsvað og fjallið Hnaus. Veitulón Bjallavirkjunar verður við Hnaus þar sem farvegur Tungnaár er hallalítill. Stíflu- og veituvirkin munu mynda lón sem teygir sig um 6 km upp eftir farvegi árinna. Vatni úr lóninu er veitt um lokuvirki að virkjuninni eða skilað aftur niður í farveg Tungnaár um botnrás eða yfirfall.

Afl 46 MW_e, 340 GWh/ár. FH III/FH IV: Gæði gagna B. FH III: Áhrif 58. FH IV: Kostnaðarflokkur 3

BJALLAVIRKJUN - TUNGNAÁRLÖN

Yfirlitskort

Samsett SPOT5 gervitunglamynd - innrauð frá árinu 2005

Skýringar

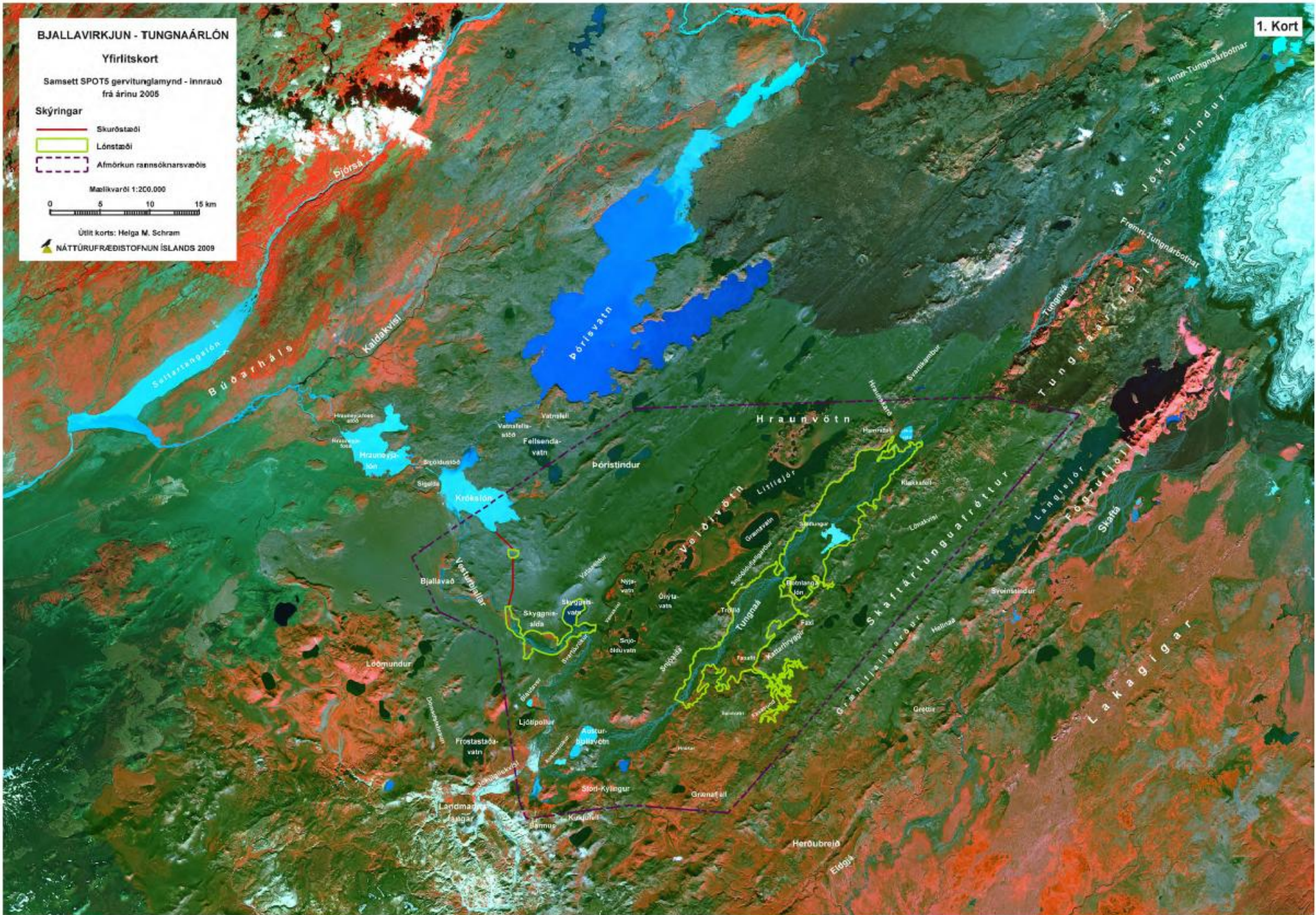
- Skurðstaði
- Lónstaði
- Afmörkun raansóknarsvæðis

Mælikvæði 1:200.000



Útlit korts: Heiga M. Schram

NÁTTÚRUFREÐISTOFNUN ISLANDS 2008



Umsögn faghóps I

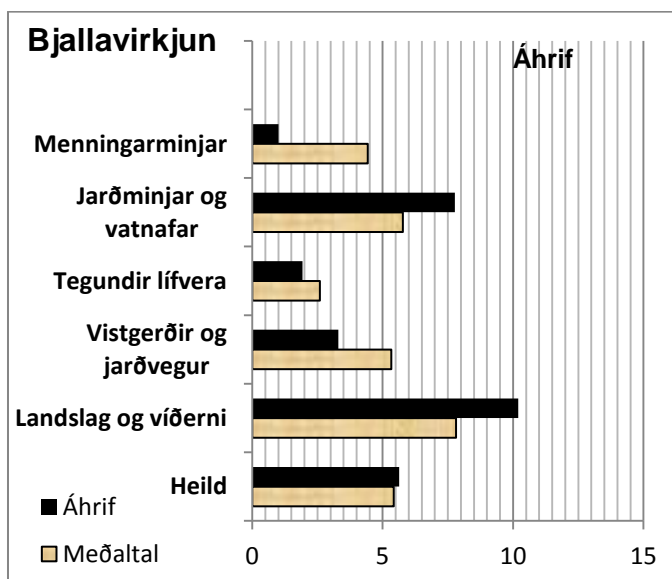
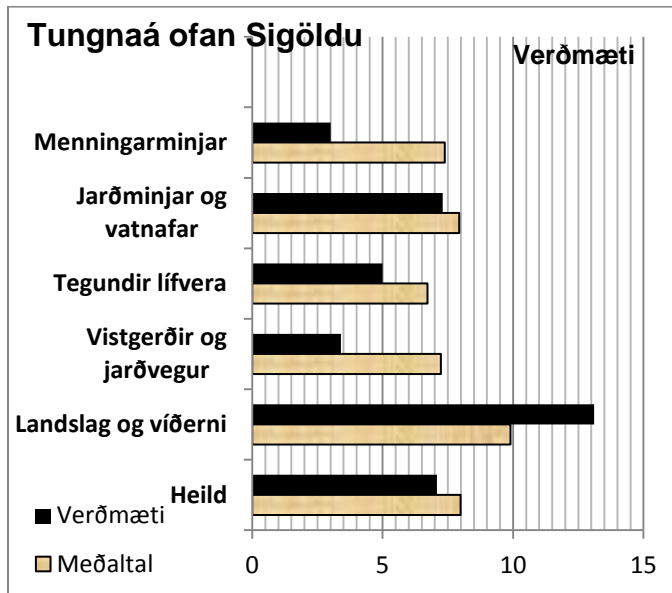
FH I: Gæði gagna B/C.

Verðmæti /Meðaltal: 6,9/8,0; Áhrifaeinkunn/Meðaltal: 5,6/5,4

Friðland: Við friðland að fjallabaki.

Náttúruminjar: Veiðivötn, mörk svæðis eru við Tungnaá að suðaustan og vestan.

Náttúruverndaráætlun 2004-8: tillaga um friðlýsingu Veiðivatna sem friðlands. Mörk verði við Tungnaá að suðaustan og vestan.



Sérstakt mikilvægi

Friðland: Við friðland að fjallabaki.

Náttúruminjar: Veiðivötn, mörk svæðis eru við Tungnaá að suðaustan og vestan.

Náttúruverndaráætlun 2004-8: tillaga um friðlýsingu Veiðivatna sem friðlands. Mörk verði við Tungnaá að suðaustan og vestan.

Flóran illa skráð og lítið þekkt en ólíklegt að þar leynist sjaldgæfar háplöntur. Fremur tegundafátæk nema við Kýlinga en í þeim reit er skráð 121 tegund sem er mikið miðað við legu og hæð yfir sjó. Mosa og fléttuflóran illa þekkt. Þrjár sjaldgæfar mosategundir, þar af ein á valista en fundarstaður við Ljótapoll. Fjölbreytni metin í meðallagi, 8, en fágæti mjög lítið (1) sem kann að vera vanmat vegna lélegrar þekkingar.

Fuglalíf: litlar upplýsingar um stóran hluta svæðisins. Fuglalíf fjölbreytt í Veiðivötnum og allfjölbreytt við Kýlinga en sennilega fábreytt ofar. Níu tegundir á valista skráðir varpfuglar. Einkunn fyrir auðgi =13, 4 fyrir fágæti. Heildareinkunn fyrir fuglalíf 6,7.

Á svæðinu er urriði og bleikja, lág einkunn fyrir upprunaleika þar sem fiskurinn er víða aðfluttur, ekki vitað um neitt fágætt. Smádyralíf í vatni talið fremur fábreytt, ekki vitað um neitt fágætt en þekking á smádyralífi mjög lítil.

Aðeins um fjórðungar rannsóknasvæðis NÍ taldist gróinn, þar er moslendi útbreiddast en lágstarflóavist í Kýlingum. Einkunnir fyrir gróður fremur lágur (4 fyrir auðgi, fágæti og samfellu/upprunaleika). Fornleifar hafa ekki verið skráðar á svæðinu í heild. Þekktar minjar eru á eða við áhrifasvæði virkjunar/veitu: bátaskýli við Bjallavað, Hófsvað, og kofatóft við Kýlinga, allt fremur ungar minjar. Heildarverðmætamat menningarminja 2,8.

Votlendið í Kýlingum hefur hátt sjónrænt gildi. Landslag við Tungnaá er ákaflega sérstætt og hefur hátt verndargildi að mati faghóps I. Heildareinkunn fyrir landslag var 10,3, lægst fyrir auðgi/fjölbreytni (4) en hátt (13) fyrir önnur viðmið (sjónrænt gildi, upprunaleika, fágætisgildi). Svæðið er hluti af mjög verðmætum víðernum með hátt upplifunargildi í vesturhluta Vatnajökulsþjóðgarðs og í jaðri hans.

Umsögn faghóps II

FH II: Gæði gagna B/B.

<i>Ferðasvæði</i>	<i>Verðmætamat svæðis vegna ferðaþjónustu og útivistar án virkjunarframkvæmda</i>	<i>Röð eftir minnkandi verðmætum</i>
Landmannalaugar	9,29	5
Laki	8,87	15
Veiðivötn	8,37	27
Jökulheimar	5,71	52
Tungnaá	5,33	53

<i>Staðar-númer</i>	<i>Virkjunarhugmynd</i>	<i>Verðmæti svæðis fyrir virkjunarframkvæmdir</i>		<i>Heildareinkunn áhrifa á beit, veiðar, ferðaþjónustu og útivist</i>	<i>Röð frá sjónarhóli verndunar</i>
		til beitar	vegna veiða		
25	Bjallavirkjun	1	6	3,56	33
24	Tungnárlón	1	6	2,43	43

Röðun FH I/FH II: 36.

Könnun verkefnisstjórnar: N5, B5, V2.

Rök fyrir röðun í nýtingarflokk:

Frumhönnun lokið. Miðlungs dýr kostur. Fyrsta gangsetning 2017.

Rök fyrir röðun í biðflokk:

Rök fyrir röðun í verndarflokk:

Áhrif á verðmætt landslag á mörkum friðlands. Mun breyta verulega ferðum um Tungnaárvæði og aðkomu að Landmannalaugum og Veiðivötnum sem eru verðmæt ferðasvæði. Getur hækkað grunnvatnsstöðu í Veiðivötnum með ófyrirsjáanlegum afleiðingum

Flokkun í þingsályktunartillögu: Verndarflokkur

Rökstuðningur: Ekki verður af virkjuninni ef hætt er við Tungnaárlón. Áhrif á verðmætt landslag á mörkum friðlands. Virkjun myndi breyta verulega ferðum um Tungnaárvæði og aðkomu að Landmannalaugum og Veiðivötnum sem eru verðmæt ferðasvæði.