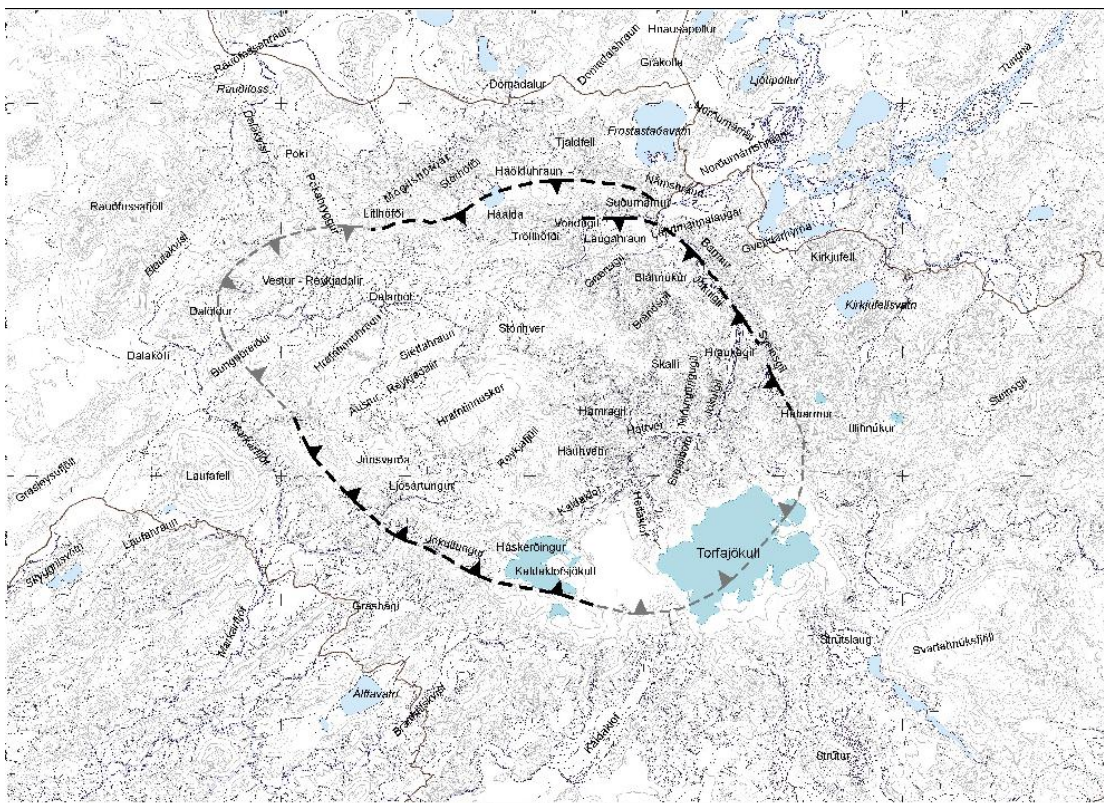


84 – 90 Torfajökulssvæði

Á Torfajökulssvæðinu skiptir í tvö horn um landslag. Austursvæðið er útgrafið af giljum þar sem er Jökulgilskvíslin. Hún rennur á aurum og sumar meginkvíslarnar sem að henni liggja, en afgilin eru kröpp í botni, lausaskriður upp frá og berg þegar hærra kemur. Aurarnir eru til komnir við hraunstíflur í Tungnaá og síðast í Jökulgilskvíslinni sjálfri er Norðurnámshraun stíflaði hana fyrir rúmum 500 árum. Jarðhiti og jarðhitamerki á Torfajökulssvæðinu ná yfir um 200 km² svæði. Kjarni virka jarðhitans er í feiknamikilli öskju og nær yfir um 100 km², en ummyndun í bergi nær langt út fyrir hana og afrennslisvatn kemur fram á lágsvæðum utan við fjallabálkinn, aðallega sunnan megin. Sprungu- og eldvirkni nær inn á austursvæðið allra nyrst með NA-SV-lægum brotum og gossprungu Laugahrauns. Austursvæðið einkennist af litskrúðugu bergi í brattlendi en dökku móbergi og ösku þar sem háslétta tekur við ofan gilja. Mestallt vestursvæðið er öldótt háslétta með grunnum daldrögum. Markarfljót rennur vestur af henni og sýpur upp smáár og læki úr Reykjadölum, er þó enn lítið á vaðinu norðan við Laufafell. Eina umtalsverða rofsvæðið er í Ljósártungum.

Jarðhitinn er aðallega í sjö þyrpingum, sem kenndar eru við Landmannalaugar, Hattver, Háuhver, Stórahver, Vestur- og Austur-Reykjadali og Ljósártungur. Jarðhiti kemur einnig fyrir þar utan við, en er óverulegur.



Torfajökulssvæði

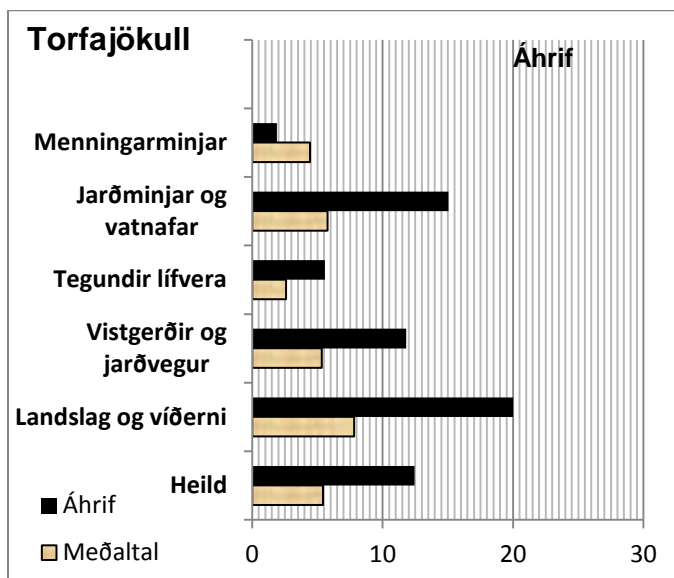
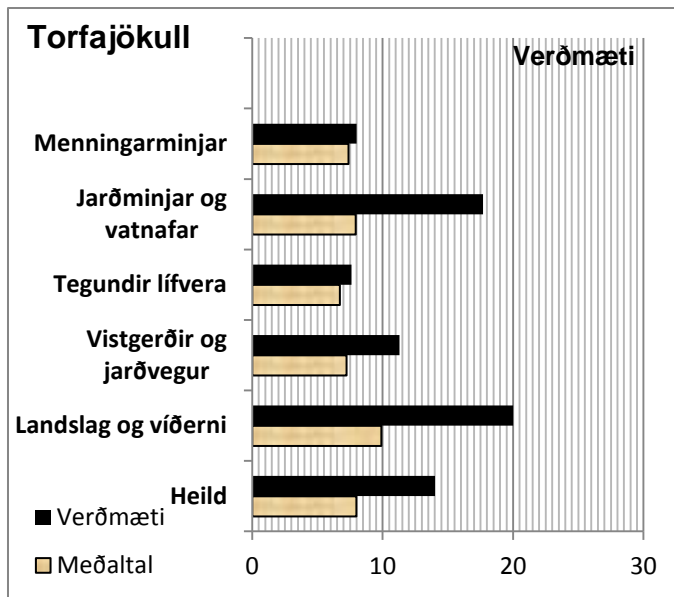


Afl 7 x 181 MWe, orkugeta 7 x 1.448 = 10.136 GWh/ár

FHIII/FH IV: Gæði gagna B. FH III: Áhrif 10 - 14 - 12 – 13 – 9 – 7 – 6. FH IV: Kostnaðarflokkur 3.

Umsögn faghóps I

FH II: Gæði gagna B/C. Torfajökulssvæði Verðmæti/Meðaltal 14,0/9,0. Áhrifaeinkunn/Meðaltal 12,4/5,4.



Torfajökulssvæði

Sérstakt mikilvægi

Friðland: Friðland að fjallabaki.

Tegundir á valista: laugadepla YH.

Náttúruverndaráætlun 2004-8: tillaga UST um friðlýsingu Heklu sem þjóðgarðs. Fyrirhuguð eystri mörk þjóðgarðsins fylgja vesturmörkum Friðlands að fjallabaki.

Umsögn faghóps II

FH II: Gæði gagna B/B

<i>Ferðasvæði</i>	<i>Verðmætamat svæðis vegna ferðaþjónustu og útivistar án virkjunarframkvæmda</i>	<i>Röð</i>
-------------------	---	------------

Torfajökull	9,31	4
-------------	------	---

<i>Staðar- númer</i>	<i>Virkjunarhugmynd</i>	<i>Verðmæti svæðis fyrir virkjunarframkvæmdir</i>		<i>Heildareinkunn áhrifa á beit, veiðar, ferðaþjónustu og útivist</i>	<i>Röð</i>
		til beitar	vegna veiða		
84 - 90	Torfajökulssvæði			10	1

Röðun FH I/FH II: 60.

Könnun verkefnisstjórnar:

N0, B2, V10

N0, B2, V10

N0, B0, V12

N0, B1, V11

N0, B0, V12

N0, B0, V12

N0, B0, V12

Rök fyrir röðun í nýtingarflokk:

Rök fyrir röðun í biðflokk:

Rök fyrir röðun í verndarflokk:

Flokkun í þingsályktunartillögu: Í Friðlandi að fjallabaki og utan laga um verndar- og orkunýtingaráætlun.