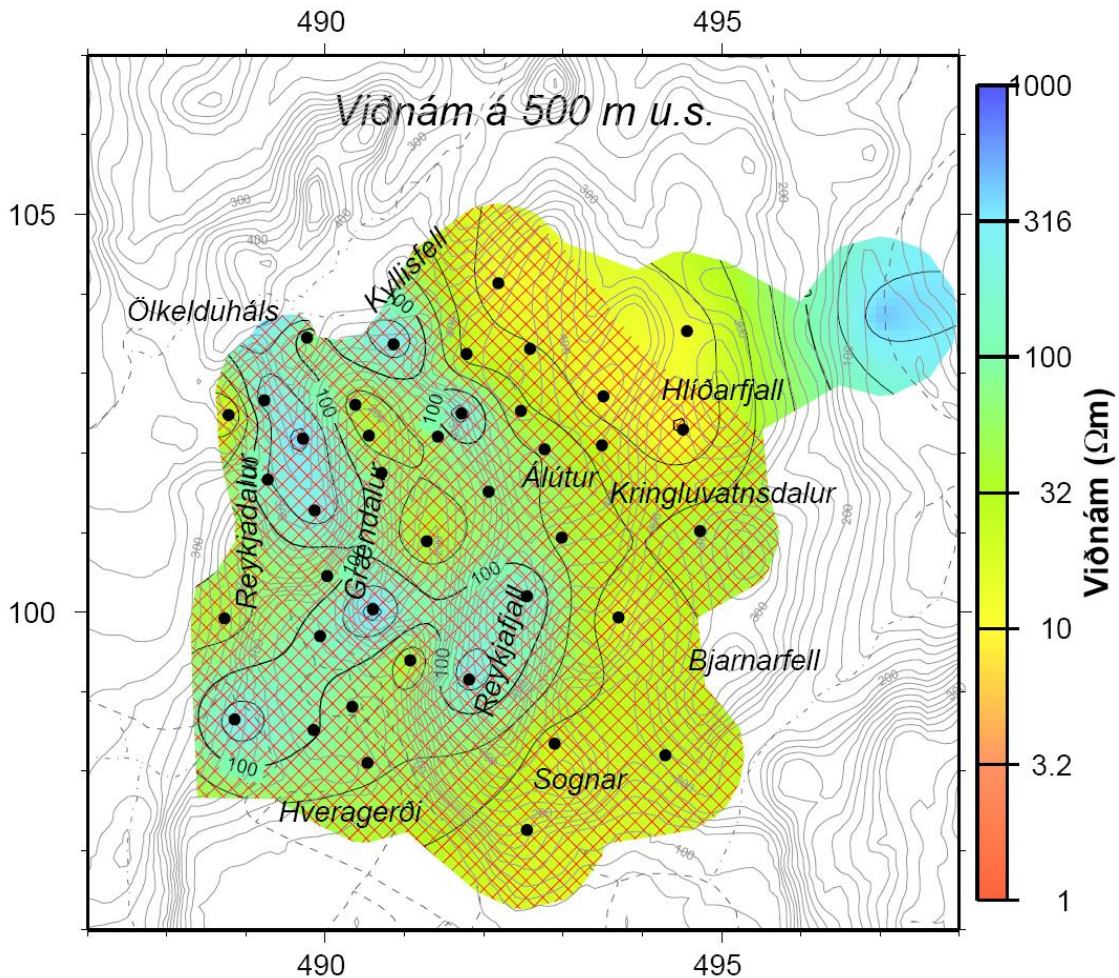


## 77 Grændalur

Suðaustasti hluti Hengilssvæðis er í Hveragerðiseldstöðinni (Grændalur). Hún er hætt gosum og þegar nokkuð rofin. Boranir í Hveragerði og upp með Varmá í Ölfusdal hafa sýnt að þar er á ferðinni afrennsli af heitara svæði norðar eða norðvestar. Vinnsla umfram það sem núverandi borholur gefa myndi því byggjast á borunum í Grændal. Ef nefna ætti eitthvert séreinkenni þessa svæðis, þá væru það kísilhveririnnir í Hveragerði og á Reykjum, eða hinar fjölmörgu laugar sem spretta fram úr berghlaupum í Grændal. Innan um eru gufuhverir sem gjarnan fylgja sprungum tengdum Suðurlandskjálftum. Mörg dæmi eru um hverabreytingar á þessu svæði, bæði fornar og nýjar. Svæðið er þægilega lágt í landinu, um og innan við 200 m.



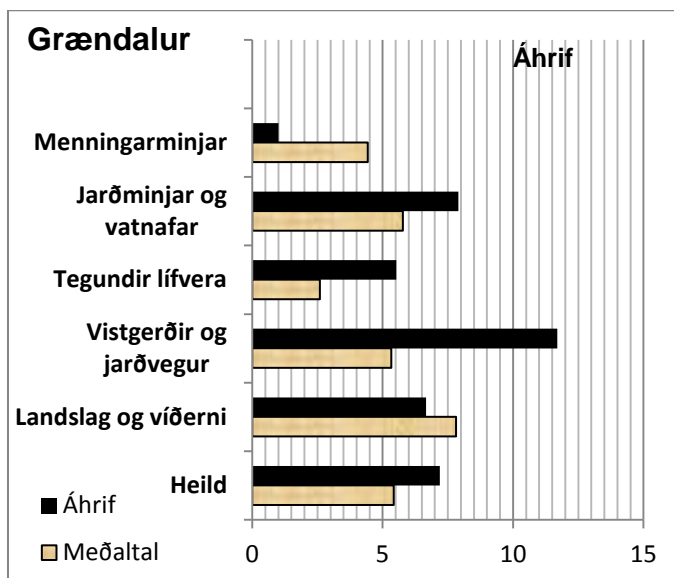
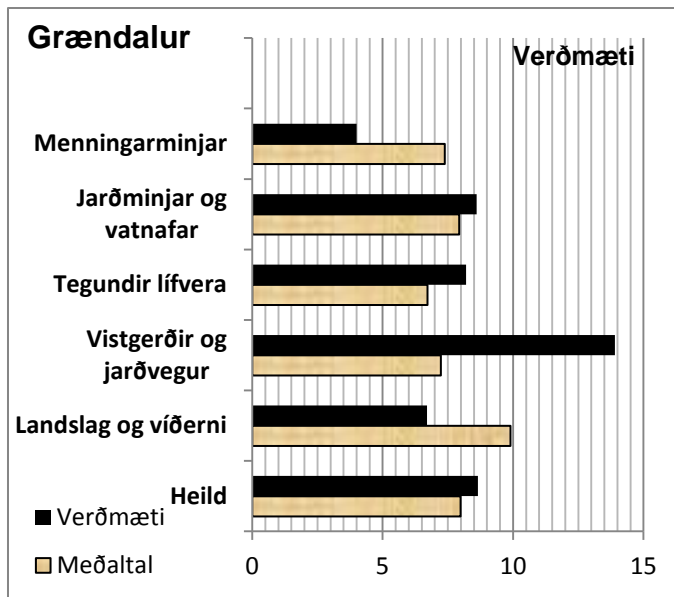
Grændalur

Afl 120 MWe, orkugeta 984 GWh/ár

FH III/FH IV: A. FH III: Áhrif 29. FH IV: Kostnaðarflokkur 3.

### Umsögn faghóps I

FH I: Gæði gagna B/C. Grændalur Verðmæti/Meðaltal 8,6/8,0. Áhrifaeinkunn/Meðaltal 7,2/5,4.



Grændalur

Sérstakt mikilvægi

**Náttúruminjar:** Hengilssvæðið.

**Tegundir á valista:** laugadepla YH, flóajurt YH.

**Umsögn faghóps II**

FH II: Gæði gagna A/C.

<i>Ferðasvæði</i>	<i>Verðmætamat svæðis vegna ferðaþjónustu og útvistar án virkjunarframkvæmda</i>	<i>Röð</i>
-------------------	--	------------

Hengill	8,72	18
---------	------	----

<i>Staðar- númer</i>	<i>Virkjunarhugmynd</i>	<i>Verðmæti svæðis fyrir virkjunarframkvæmdir</i>		<i>Heildareinkunn áhrifa á beit, veiðar, ferðaþjónustu og útivist</i>	<i>Röð</i>
		til beitar	vegna veiða		
77	Grændalur	3	3	3,46	34

Röðun FH I/FH II: 33.

Könnun verkefnisstjórnar: N0, B7, V5.

Rök fyrir röðun í nýtingarflokk: MÁU lokið. Rannsóknarleyfi liggur fyrir.

Rök fyrir röðun í biðflokk:

Rök fyrir röðun í verndarflokk: Mikilvægt útivistarsvæði í nágrenni þéttbýlis.

*Flokkun í þingsályktunartillögu: Verndarflokkur*

*Rökstuðningur: Mikilvægt útivistarsvæði í nágrenni þéttbýlis. Æskilegt samfelld verndarsvæði með 74 Bitru og hugsanlega 73 Innstadal.*