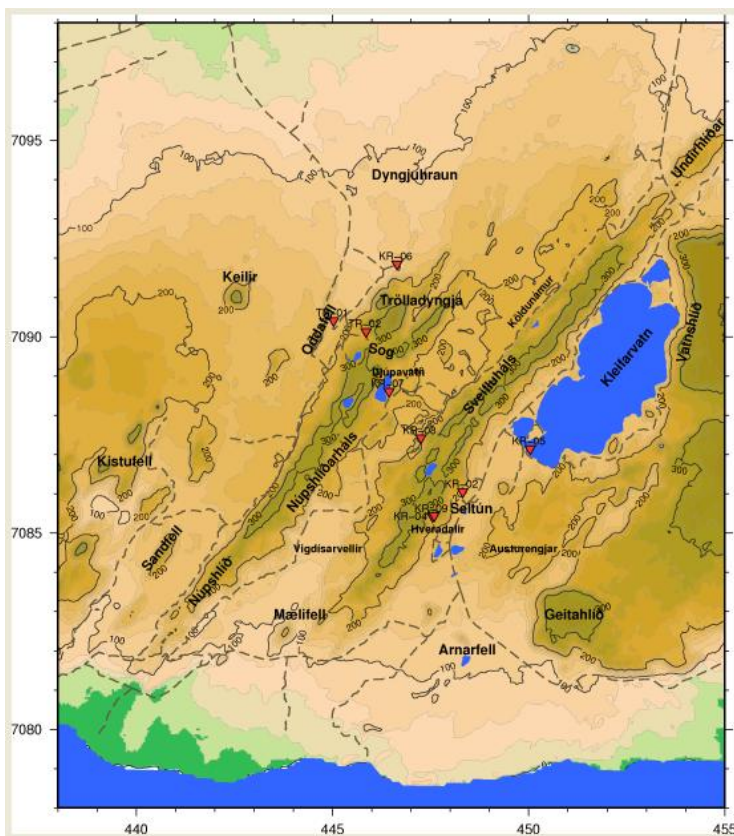
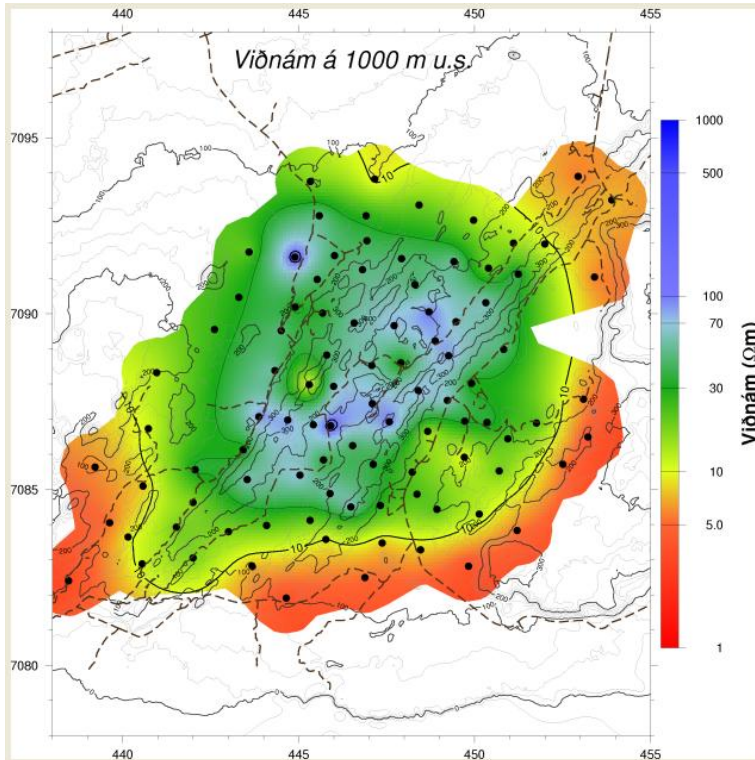


67 Austurengjar

Krýsuvíkursvæðið nær yfir jarðhitasvæðin á Austurengjum, Krýsuvík, í Köldunámum, Trölladyngju, og við Sandfell. Fjögur þau fyrst töldu sýna sig samfelld í viðnámsmælingum, en Sandfells svæðið er laust frá. Meginsvæðið er hringlaga um 50 km² að flatarmáli innan 10 ohmmetra jafnlínu.



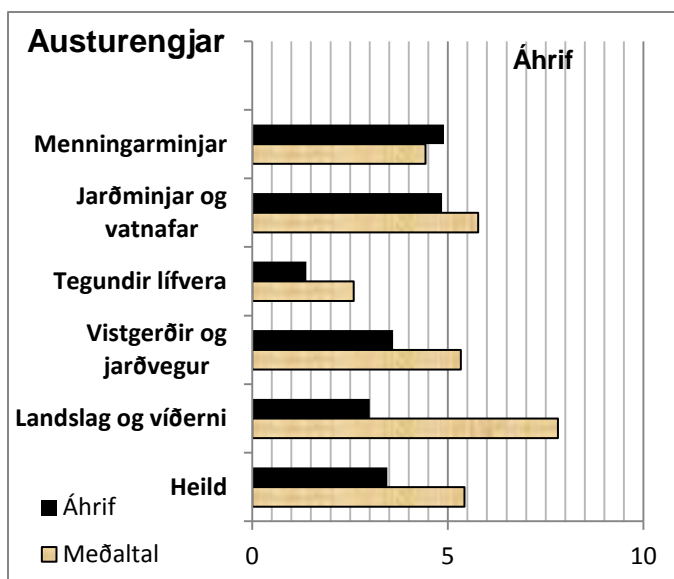
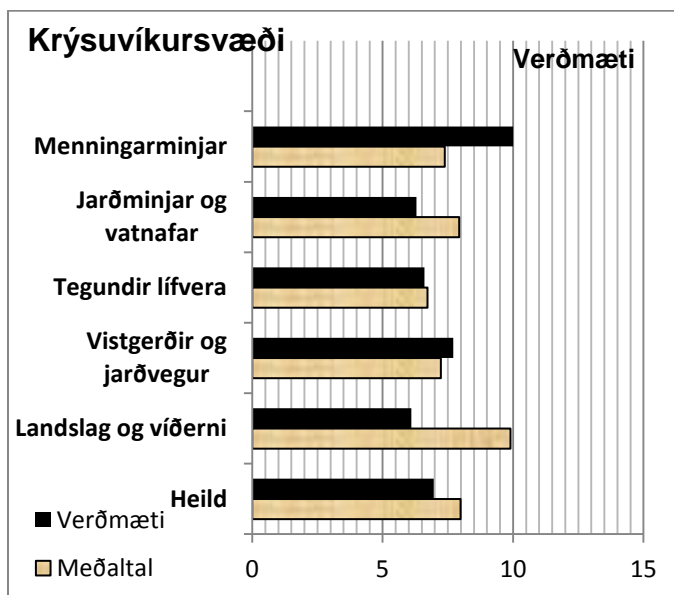
Austurengjahitinn er í útjaðri jarðhitakerfisins skv. viðnámsmælingum, líkt og Trölladyngjuholurnar vestan megin. Á Austurengjum er jarðhitinn aðallega á einni rák sem nær frá Austurengjahver norður í Kleifarvatn. Töluverð ummyndun sést í bergi alllangt út frá beggja megin. Auk jarðhitans eru á þessari hitarák nokkrir sprengigíggar sem gosið hafa gjalli og smá-hraunum með úrkastinu. Ein 600 m djúp borhola er við Kleifarvatn um 150 m vestan við hverarákina. Hæstur hiti í henni er um 160°C. Síðsumars 1924 lifnaði Austurengjahver við jarðskjálfta, var áður lítilfjörlegur. Stórir hverasprengigíggar eru norður frá honum en eldri, sem bendir til að grunnt sé á jarðhitakerfi nærri suðu líkt og í Krýsuvík.

Afl 50 MWe, orkugeta 410 GWh/ár.

FH III/FH IV: Gæði gagna B. FH III: Áhrif 70. FH IV: Kostnaðarflokkur 2.

Umsögn faghóps I

FH I: A/C. Krýsuvíkursvæði 6,8/8,0. Áhrifaeinkunn/Meðaltal 3,4/5,4.



Krýsuvíkursvæði

Sérstakt mikilvægi

Fólkvangur, friðlýst útivistarsvæði: Reykjanesfólkvangur.

Náttúruminjar: Keilir, Höskuldarvellir og Eldborg við Trölladyngju.

Tegundir á valista: tunguskollakambur H sem einnig er **friðlýst tegund**, laugadepla YH.

Friðlýstar minjar: Kaldrani (Gestsstaðir við jaðar svæðisins).

Umsögn faghóps II

<i>Ferðasvæði</i>	<i>Verðmætamat svæðis vegna ferðaþjónustu og útivistar án virkjunarframkvæmda</i>	<i>Röð</i>
Krýsuvík	8,59	22

<i>Staðar-númer</i>	<i>Virkjunarhugmynd</i>	<i>Verðmæti svæðis fyrir virkjunarframkvæmdir</i>		<i>Heildareinkunn áhrifa á beit, veiðar, ferðaþjónustu og útivist</i>	<i>Röð</i>
		til beitar	vegna veiða		
67	Austurengjar	3	1	3,32	35

Röðun FH I/FH II: 17.

Könnun verkefnisstjórnar: N1, B10, V1.

Rök fyrir röðun í nýtingarflokk: Rannsóknarleyfi fengið, nýtingarleyfi og virkjunarleyfi ekki.

Orkuvinnslugeta ekki vel þekkt.

Rök fyrir röðun í biðflokk:

Rök fyrir röðun í verndarflokk:

Flokkun í þingsályktunartillögu: Biðflokkur

Rökstuðningur: Óvissa er um vinnslugetu. Veltur á reynslu af rannsóknum á 66 Sveifluhálsi. Vísað til könnunar verkefnisstjórnar (fylgiskjal 3). Vantar frekari upplýsingar.

