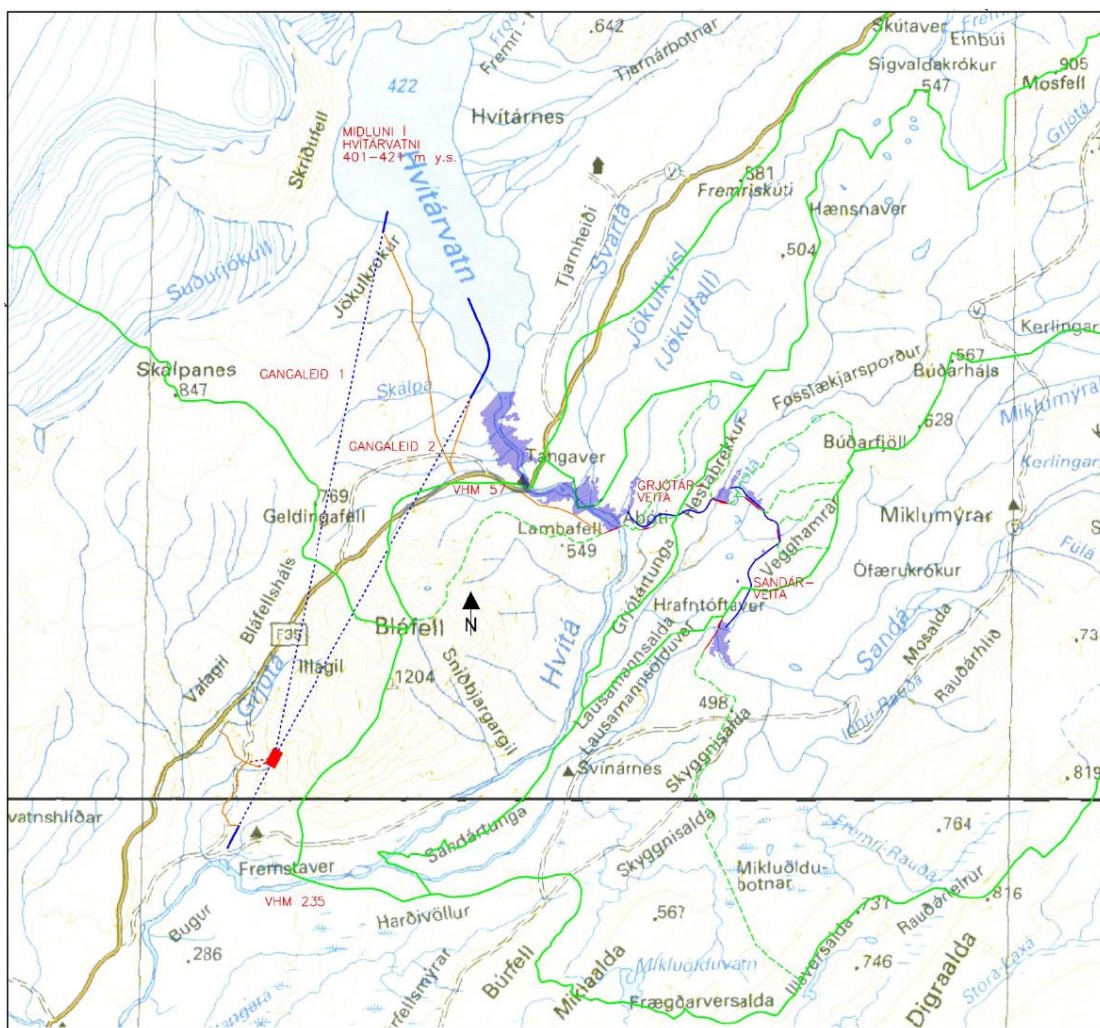


33 Bláfellsvirkjun

Hvítá er stífluð við Lambafell norðaustan við Bláfell á Kili ofan við fossinn Ábóta, skammt neðan ármóta Hvítar og Jökulkvíslar (Jökulfalls). Hvítá rennur úr Hvítárvatni sem er skammt ofan stíflustæðis en Jökulfallið, oft nefnt Jökulkvísl á kortum, á upptök sín í Hofsjökli og rennur þaðan vestur fyrir Kerlingarfjöll og síðan til suðvesturs. Stærð Hvítárvatns er 29,6 km². Vatnsborð Hvítárvatns er í 421 m y.s. og það hækkar ekki við stíflugerðina en vatnið mun lengjast aðeins til suðausturs og stækka um 2,8 km². Miðlun í Hvítárvatni byggist á að draga niður í vatninu, mismikið eftir gangaleiðum, en allt að 5 m. Inntaksmannvirki eru í skurði sem gengur út í Hvítárvatn. Frá inntakinu er vatni veitt um 11,4 km aðrennslisgöng (Gangaleið 2) í gegnum Bláfell að Fremstaveri þar sem neðanjarðarstöðvarhúsi með aflvélum er komið fyrir. Frárennslisgöng eru 1,9 km að lengd og enda við Fremstaver, þar sem hæð Hvítár er í um 265 m y.s.

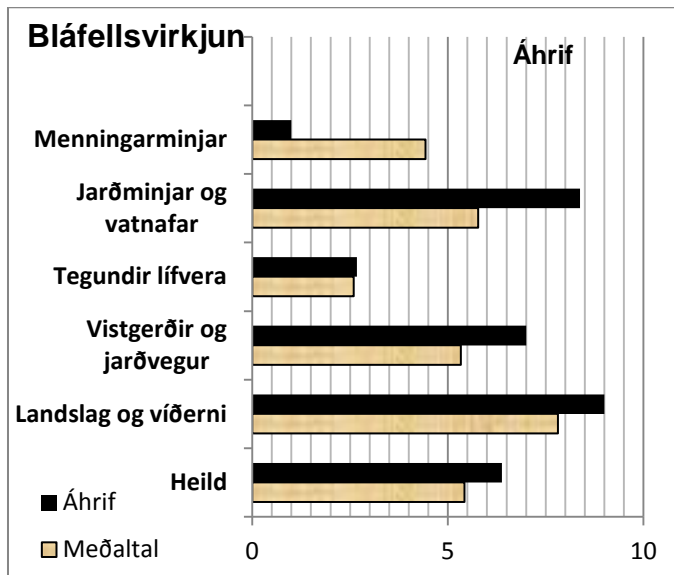
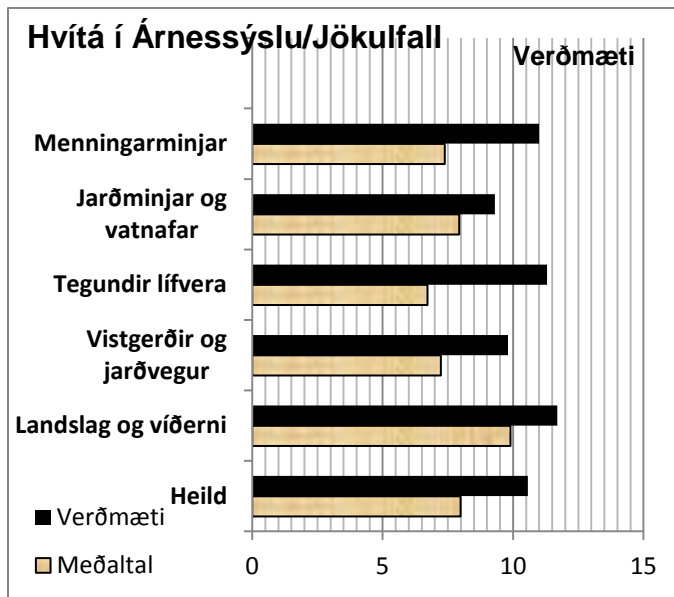


Afl 76MWe, orkugeta 536 GWh/ár.

FH III/FH IV: Gæði gagna C. FH III: Áhrif 30. FH IV: Kostnaðarflokkur 4.

Umsögn faghóps I

FH I: Gæði gagna C/C. Hvítá í Árn. Jökulfall Verðmæti/Meðaltal 9,8/8,0. Áhrifaeinkunn/Meðaltal 6,4/5,4.



Sérstakt mikilvægi

Friðland: Gullfoss.

Náttúruminjar: Hvítárvatn & Hvítárnes, Austurbakki Hvítárgljúfurs, Pollengi & Tunguey, Höfðaflatar.

Náttúruverndaráætlun 2004-8: tillaga UST um friðlýsingu Hvítárvatns-Hvítárness-Karlsdráttar sem friðlands.

Náttúruverndaráætlun 2004-8: tillaga UST um friðlýsingu Brúarár – Skálholtstungu - Höfðaflata sem búsvæðis. Skálholtstunga og Höfðaflatar lítt röskuð votlendi við Hvítá.

Friðlýstar minjar: Þórarinsstaðir, Laugahvammur, Búðarárbakki, Tjarnar-rústin.

Umsögn faghóps II

FH II: Gæði gagna B/D

<i>Ferðasvæði</i>	<i>Verðmætamat svæðis vegna ferðaþjónustu og útivistar án virkjunarframkvæmda</i>	<i>Röð</i>
-------------------	---	------------

Hveravellir	9,58	2
Gullfoss	9,18	7
Kerlingarfjöll	8,9	13

<i>Staðar- númer</i>	<i>Virkjunarhugmynd</i>	<i>Verðmæti svæðis fyrir virkjunarframkvæmdir</i>		<i>Heildareinkunn áhrifa á beit, veiðar, ferðaþjónustu og útivist</i>	<i>Röð</i>
		til beitar	vegna veiða		
33	Bláfellsvirkjun	3	1	7,78	9

Röðun FH I/FH II: 41

Könnun verkefnisstjórnar: N0, B2, V10.

Rök fyrir röðun í nýtingarflokk:

Rök fyrir röðun í biðflokk:

Rök fyrir röðun í verndarflokk:

Í Hvítá ofan við Gullfoss. Óraskað vatnasvið og lítt snortið land.

Flokkun í þingsályktunartillögu: Verndarflokkur

Rökstuðningur: Rökstuðningur: Vísað til röðunar verkefnisstjórnar (tafla 7.2 í fylgiskjali 1) og könnunar verkefnisstjórnar (fylgiskjal 3).