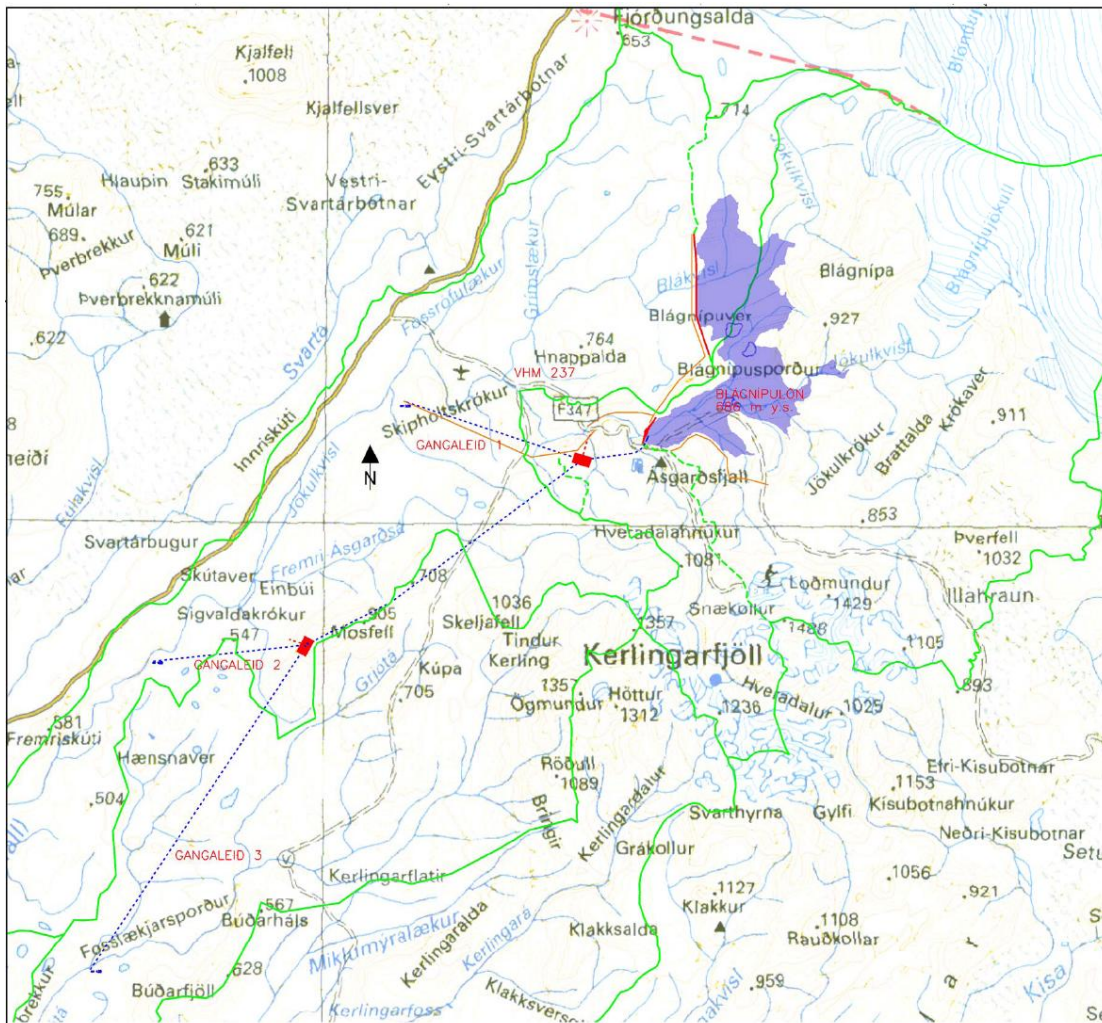


32 Gýgjarfossvirkjun

Við Gýgjarfossvirkjun, er Jökulkvísl stífluð við Ásgarðsfjall norðan Kerlingarfjalla og myndað Blágnípulón sem er tæplega 14 km². Stífla er einnig í Blágnípuveri. Vatni er veitt um 7 km göng niður fyrir Gýgjarfoss þar sem aflvélum er komið fyrir. Stærð Gýgjarfossvirkjunar miðast við að Bláfellsvirkjun sé byggð samtímis.

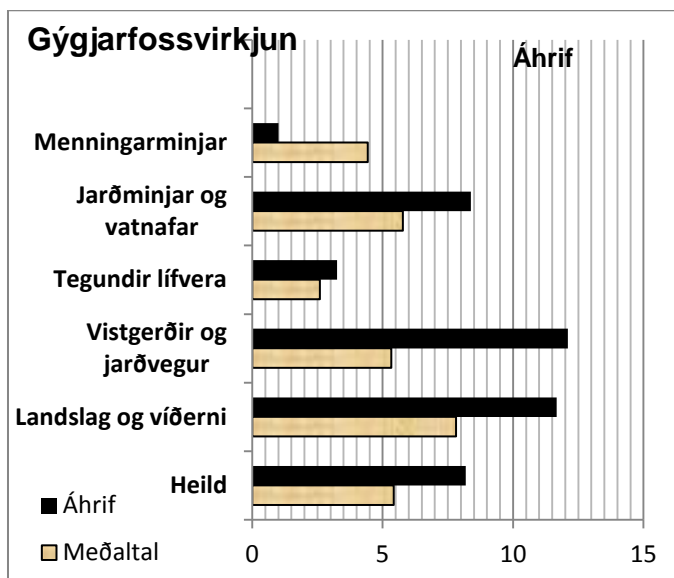
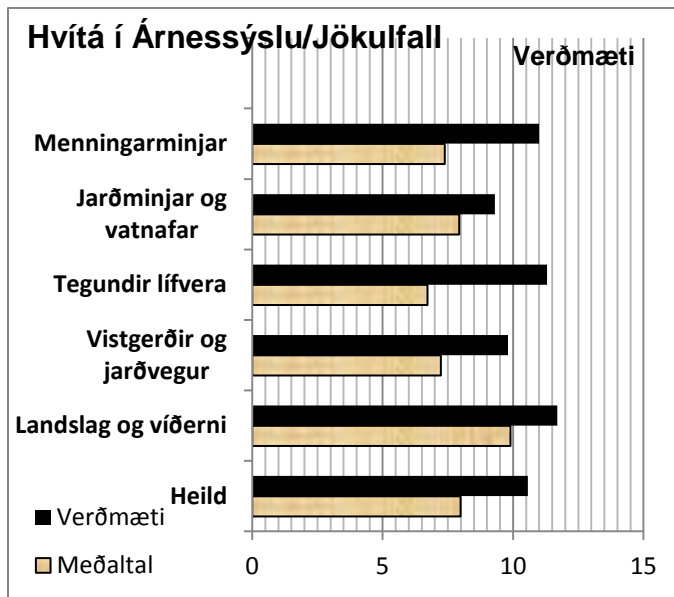


Afl 21 MWe, orkugeta 146 GWh/ár.

FH III/FH IV: Gæði gagna C. FH III: Áhrif 71. FH IV: Kostnaðarflokkur 5.

Umsögn faghóps I

FH I: Gæði gagna C/C. Hvítá í Árn. Jökulfall Verðmæti/Meðaltal 9,8/8,0. Áhrifaeinkunn/Meðaltal 8,2/5,4.



Sérstakt mikilvægi

Friðland: Gullfoss.

Náttúruminjar: Hvítárvatn & Hvítárnes, Austurbakki Hvítárgljúfurs, Pollengi & Tunguey, Höfðaflatar.

Náttúruverndaráætlun 2004-8: tillaga UST um friðlýsingu Hvítárvatns-Hvítárness-Karlsdráttar sem friðlands.

Náttúruverndaráætlun 2004-8: tillaga UST um friðlýsingu Brúarár – Skálholtstungu - Höfðaflata sem búsvæðis. Skálholtstunga og Höfðaflatar lítt röskuð votlendi við Hvítá.

Friðlýstar minjar: Þórarinsstaðir, Laugahvammur, Búðarárbakki, Tjarnar-rústin.

Umsögn faghóps II

FH II: Gæði gagna B/D

<i>Ferðasvæði</i>	<i>Verðmætamat svæðis vegna ferðaþjónustu og útvistar án virkjunarframkvæmda</i>	<i>Röð</i>
Hveravellir	9,58	2
Gullfoss	9,18	7

Kerlingarfjöll	8,9	13
----------------	-----	----

Staðar- númer	Virkjunarhugmynd	Verðmæti svæðis fyrir virkjunarframkvæmdir		Heildareinkunn áhrifa á beit, veiðar, ferðaþjónustu og útivist	Röð
		til beitar	vegna veiða		
32	Gýgjarfossvirkjun	3		7,78	9

Röðun FH I/FH II: 48

Könnun verkefnisstjórnar: N1, B2, V9.

Rök fyrir röðun í nýtingarflokk:

Rök fyrir röðun í biðflokk:

Rök fyrir röðun í verndarflokk:

Í Hvítá ofan við Gullfoss. Óraskað vatnasvið og lítt snortið land.

Flokkun í þingsályktunartillögu: Verndarflokkur

Rökstuðningur: Rökstuðningur: Vísað til röðunar verkefnisstjórnar (tafla 7.2 í fylgiskjali 1) og könnunar verkefnisstjórnar (fylgiskjal 3).