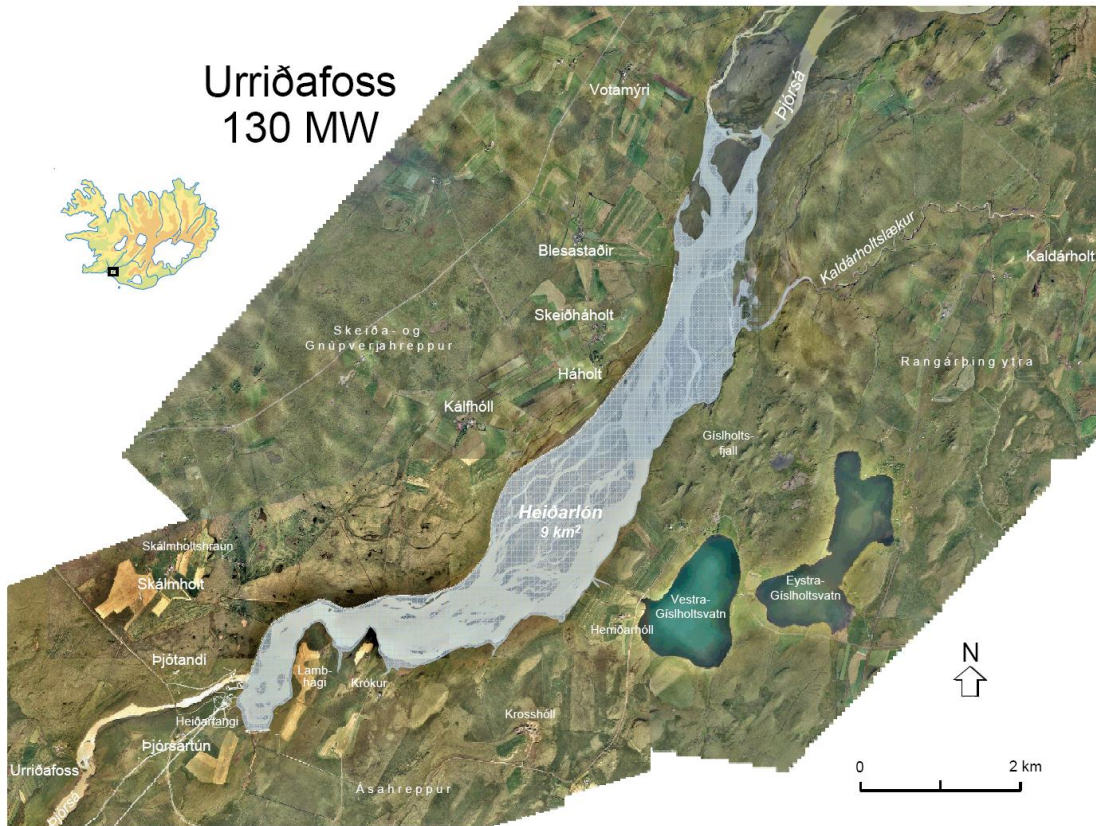


### 31 Urriðafossvirkjun

Inntakslón virkjunarinnar, Heiðarlón, verður myndað með stíflu í Þjórsá við Heiðartanga og stíflugörðum upp eftir vesturbakka árinna. Inntaksmannvirki verða í Heiðartanga og stöðvarhús neðanjarðar nærri Þjórsártúni. Frá stöðvarhúsinu munu liggja frárennslisgöng sem opnast út í Þjórsá nokkru neðan við Urriðafoss.

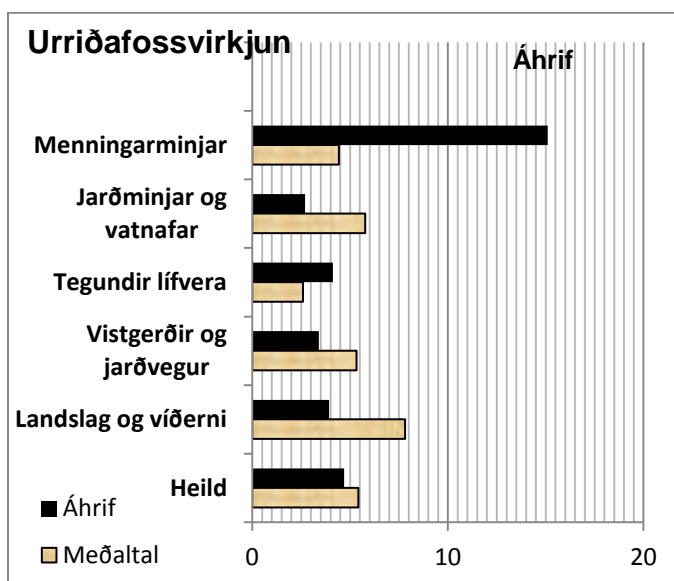
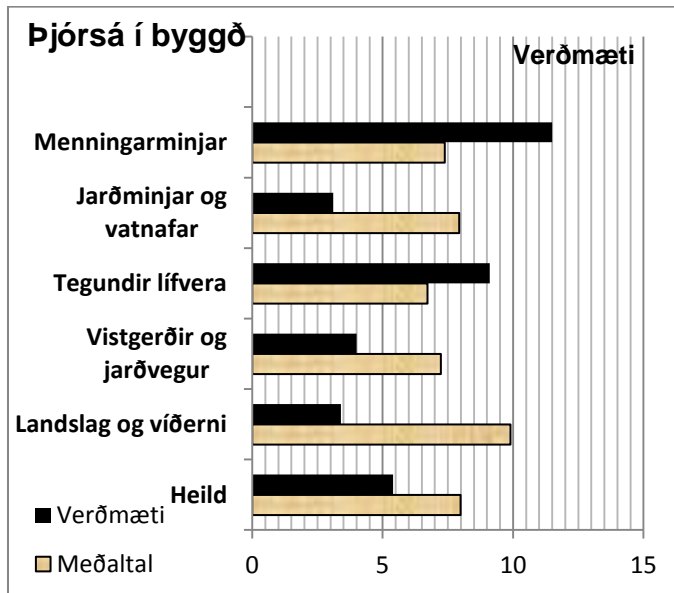


Afl 130 MW<sub>e</sub>, orkugeta 980 GWh/ár.

FH III/FH IV: Gæði gagna A. FH III: Áhrif 17. FH IV: Kostnaðarflokkur 2.

## Umsögn faghóps I

FH I: Gæði gagna A/A. Þjórsá í byggð Verðmæti /Meðaltal 5,4/8,0. Áhrifaeinkunn/Meðaltal 4,7/5,4.



Sérstakt mikilvægi

**Friðlýstar minjar:** forn garður í landi Urriðafoss; dómrhringur í Árnesi; þingbúðatóftir í landi Hofs; forn garðlög við Núp; forn rúst og garðlög í Ölmóðsey.

## Umsögn faghóps II

FH II: Gæði gagna A/A

<i>Ferðasvæði</i>	<i>Verðmætamat svæðis vegna ferðaþjónustu og útvistar án virkjunarframkvæmda</i>	<i>Röð</i>
Þjórsá í byggð	6,03	50
Þjórsárdalur	7,72	36

<i>Staðar- númer</i>	<i>Virkjunarhugmynd</i>	<i>Verðmæti svæðis fyrir virkjunarframkvæmdir</i>		<i>Heildareinkunn áhrifa á beit, veiðar, ferðaþjónustu og útvist</i>	<i>Röð</i>
		til beitar	vegna veiða		
31	Urriðafossvirkjun	6	10	1,88	49

Röðun FH I/FH II: 28.

Könnun verkefnisstjórnar: N8, B1, V3.

Rök fyrir röðun í nýtingarflokk: MAU og aðalskipulag liggur fyrir. Um 60% útboðshönnunar er lokið. Fyrsta gangsetning 2016. . Framkvæmda- og virkjunarleyfi ekki veitt enn. Hefur áhrif á stærsta laxveiðistofn landsins með um 10% af heild náttúrulegrar laxveiði á Íslandi. Veiði síðustu ár um 5000 laxar. Um 95% aflans er veiddur í net. Netaveiði mun leggjast af með tilkomu virkjunarinnar. Vatnsmesti foss landsins.

Rök fyrir röðun í biðflokk: Hefur áhrif á stærsta laxveiðistofn landsins með um 10% af heild náttúrulegrar laxveiði á Íslandi. Veiði síðustu ár um 5000 laxar. Um 95% aflans er veiddur í net. Netaveiði mun leggjast af með tilkomu virkjunarinnar. Vatnsmesti foss landsins.

Rök fyrir röðun í verndarflokk:

*Flokkun í þingsályktunartillögu: Nýtingarflokkur*

*Rökstuðningur: Vísað til röðunar verkefnisstjórnar (tafla 7.2 í fylgiskjali 1) og könnunar verkefnisstjórnar (fylgiskjal 3). Virkjunarkostir í Þjórsá neðan Búrfells (Hvammsvirkjun, Holtavirkjun og Urriðafossvirkjun) eru langt komnir í undirbúningi. Þeir hafa farið gegnum mat á umhverfisáhrifum, aðalskipulag liggur fyrir og útboðshönnun er langt komin. Áin er vel miðluð og því þarf aðeins inntakslón en engin miðlunarlón. Svæðið er hluti af samfelldri heild virkjanasvæða. Vegna ísmyndunar í ánni þarf að byggja Hvammsvirkjun og Holtavirkjun á undan Urriðafossvirkjun. Helstu umhverfisáhrif Urriðafossvirkjunar eru á laxveiðistofn.*