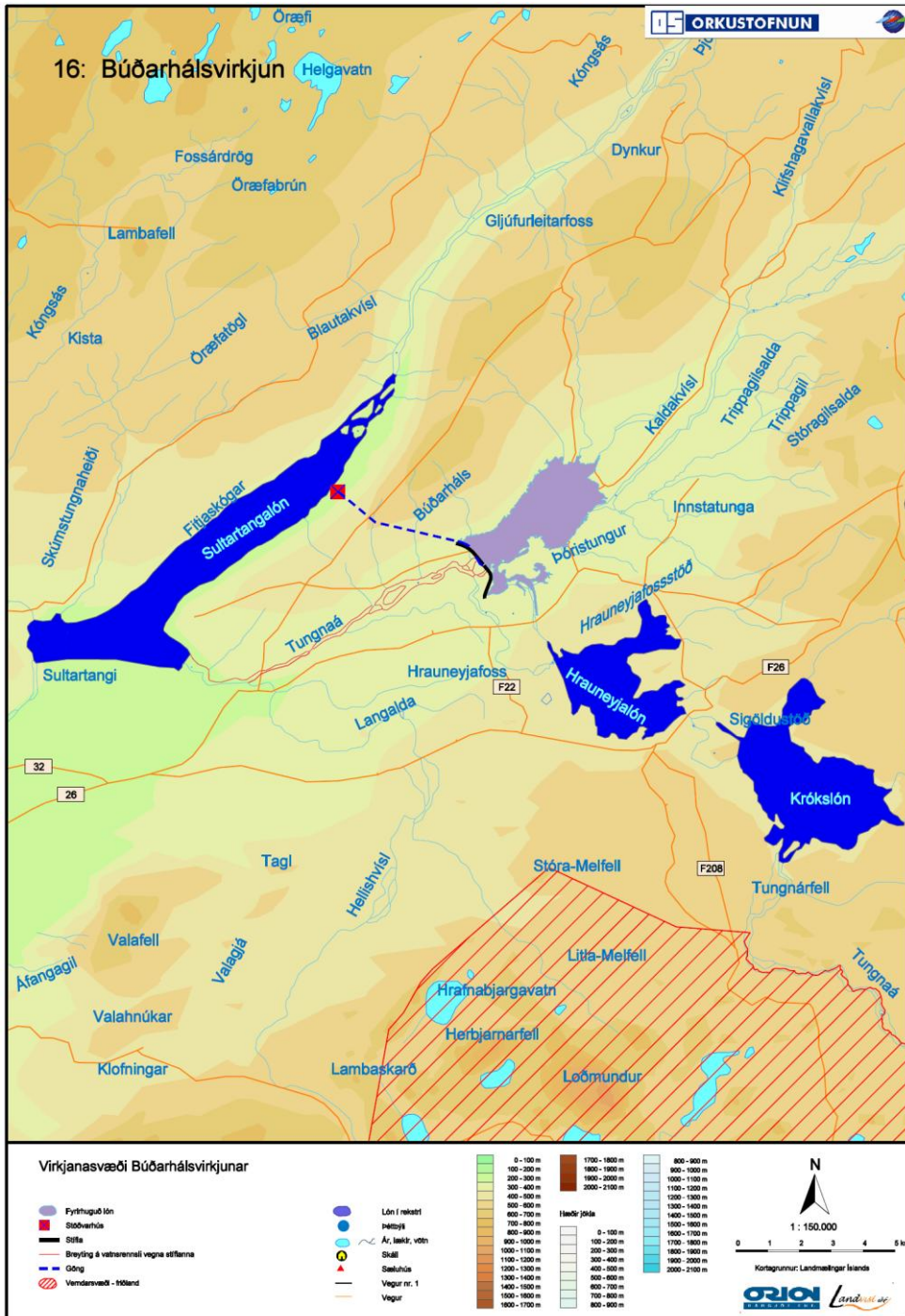


## 28 Búðarhálsvirkjun

Í Búðarhálsvirkjun er virkjað um 40 metra fall í Tungnaá milli Hrauneyjafossvirkjunar og Sultartangavirkjunar. Frárennslisfarvegur neðan Hrauneyjafossvirkjunar og Kaldakvísl rétt ofan við ármót Tungnaár eru stífluð og myndað þar um 7 km<sup>2</sup> lón, Sporðöldulón með yfirfallshæð í 337 m y.s. Sporðöldulón er fyrst og fremst inntakslón en getur einnig nýst til skammtímamiðlunar. Frá lóninu er skurður að göngum í gegnum Búðarháls að stöðvarhúsi ofanjarðar við Sultartangalón.

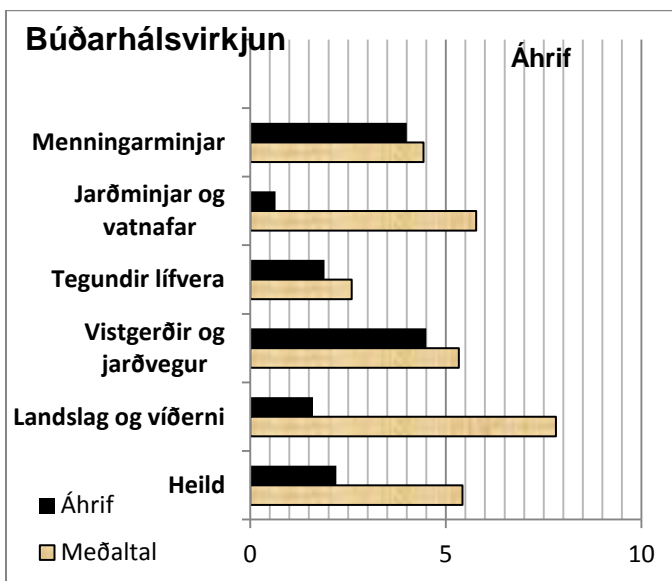
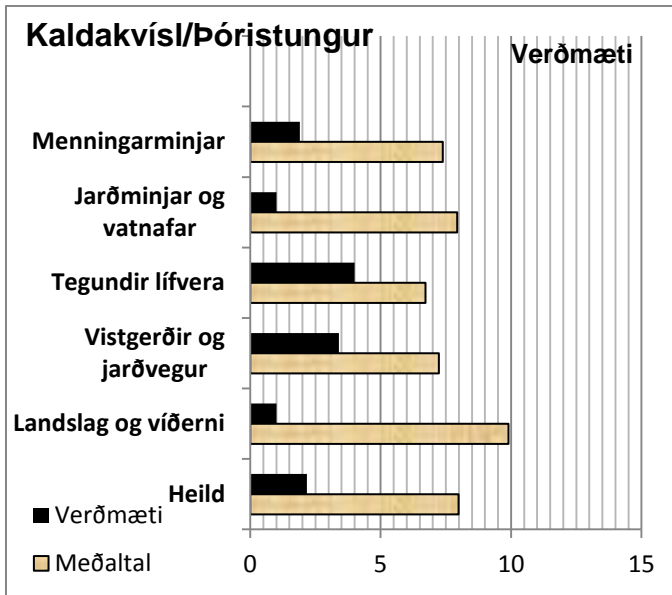


Afl 95 MWe, orkugeta 585 GWh/ár.

FH III/FH IV: Gæði gagna A. FH III: Áhrif 31. FH IV: Kostnaðarflokkur 3.

Umsögn faghóps I

FH II: Gæði gagna A/A. Kaldakvísl – Þóristungur Verðmæti/Meðaltal 2,2/8,0. Áhrifaeinkunn/Meðaltal 2,2/5,4.



Umsögn faghóps II

FH II: Gæði gagna A/A

<i>Ferðasvæði</i>	<i>Verðmætamat svæðis vegna ferðaþjónustu og útvistar án virkjunarframkvæmda</i>	<i>Röð</i>
Þórisvatn	6,23	49

<i>Staðar- númer</i>	<i>Virkjunarhugmynd</i>	<i>Verðmæti svæðis fyrir virkjunarframkvæmdir</i>		<i>Heildareinkunn áhrifa á beit, veiðar, ferðaþjónustu og útivist</i>	<i>Röð</i>
		til beitar	vegna veiða		
28	Búðarhálsvirkjun	3	1	0,34	59

Röðun FH I/FH II: 5.

Könnun verkefnisstjórnar: N0, B0, V12.

Rök fyrir röðun í nýtingarflokk:

Rök fyrir röðun í biðflokk:

Rök fyrir röðun í verndarflokk:

*Flokkun í þingsályktunartillögu: Virkjunin er í byggingu og heyrir því ekki undir lög um orku- og nýtingaráætlun*