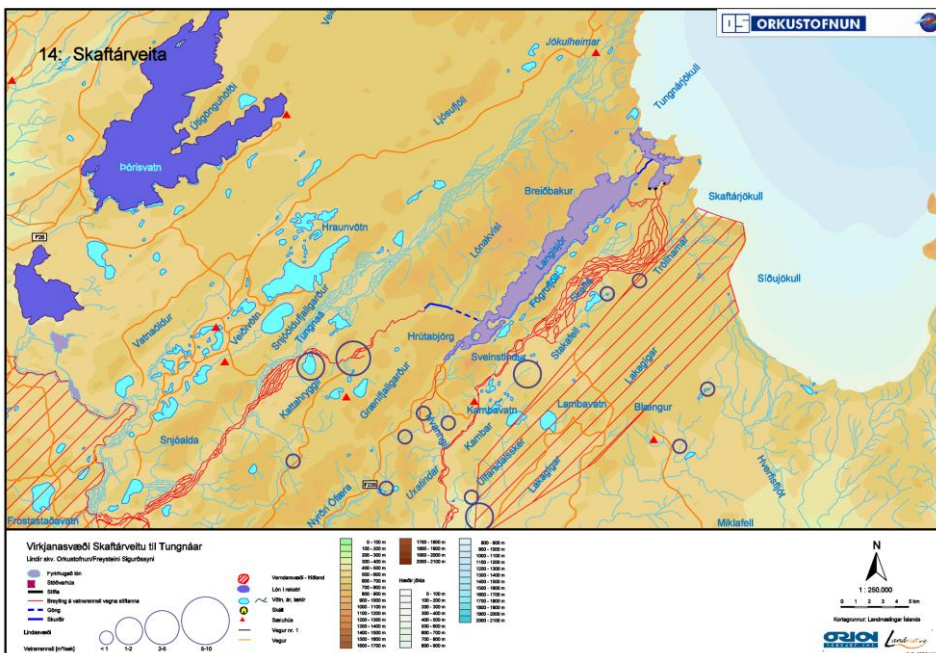


## 16 Skaftárveita með miðlun í Langasjó

Vesturkvísl Skaftár er veitt til Tungnaár um Langasjó, sem er jafnframt miðlunarlón veitunnar. Vesturkvísl Skaftár er stífluð við norðurenda Fögrufjalla og við það myndast lón, með flatarmál 3,5 km<sup>2</sup>, norðan Fögrufjalla sem kallað hefur verið Norðursjór og tengist Langasjó með veituskurði. Úr Langasjó er vatninu veitt um jarðgöng og skurði og eftir farvegi Lónakvíslar til Tungnaár. Minnkað rennsli í Skaftá gæti að óbreyttu haft neikvæð áhrif á lindarennslí í lækjum í Landbroti og Meðallandi. Talið er unnt að leysa þann vanda með því að byggja veitumannvirki í farvegi Skaftár á mótis við Búland í Skaftártungu þar sem Ása-Eldvatn greinist frá Skaftá.

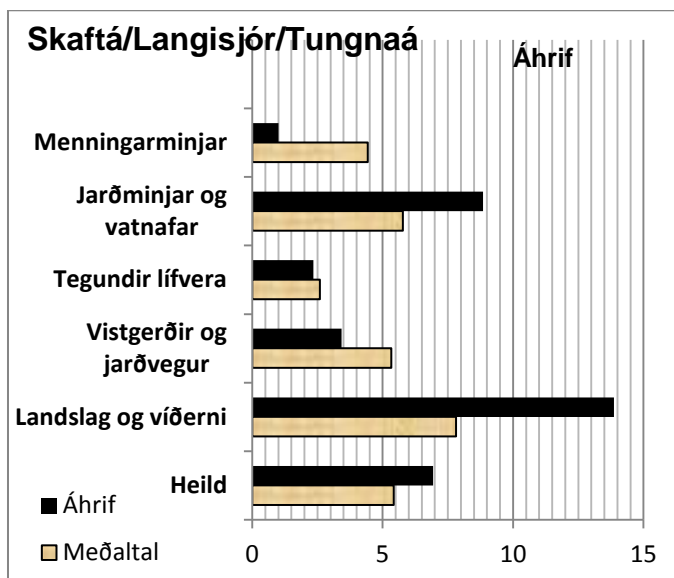
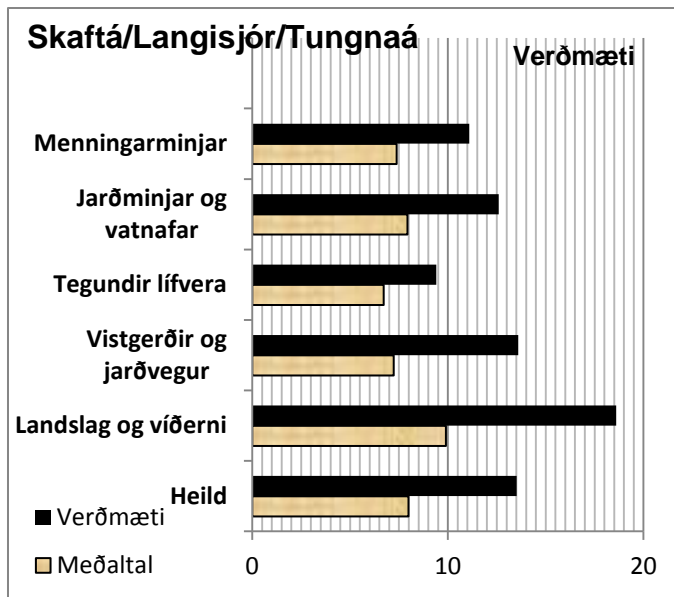


Orkugeta 465 GWh/ár.

FH III/FH IV: Gæði gagna A. FH III: Áhrif 67. Fh IV: Kostnaðarflokkur 1.

### Umsögn faghóps I

FH I: Gæði gagna B/C. Skaftá – Langisjór - Tungnaá Verðmæti /Meðaltal 13,1/8,0. Áhrifaeinkunn 6,9/5,4.



Skaftá – Langisjór – Tungnaá

Sérstakt mikilvægi

**Þjóðgarður:** Vatnajökulsþjóðgarður.

**Náttúruminjar:** Eldgjá, Grenlækur, Steinsmýrarflóð.

Votlendi með Skaftá, Grenlækur og Eldvatn eru á lista yfir *Important Bird Areas in Europe*, og á yfirliti yfir helstu votlendi á Norðurlöndum.

**Náttúruverndaráætlun 2009-13:** Breiskjuhraunavist verði friðlýst, hún er ekki þekkt utan svæðisins eða utan Íslands, felur í sér friðlýsingu svæða í Skaftártungum og á Síðuafretti, tillaga að svæðin verði hluti af Vatnajökulsþjóðgarði.

**Náttúruverndaráætlun 2009-13:** Langisjór & nágrenni verði hluti af Vatnajökulsþjóðgarði, jarðfræðisvæði.

**Náttúruverndaráætlun 2004-8:** tillaga UST um að votlendi við Grenlæk og Eldvatn verði friðlýst sem búsvæði.

**Náttúruverndaráætlun 2004-8:** tillaga UST um friðlýsingu Skaftáreldahrauns sem náttúruvættis (þjóðgarðs).

**Friðlýstar minjar á efra svæði:** Leiðólfsfell, Erlendsstaðir, Hróðnýjarmýri og Granagil.

[Vorið 2011 var ákveðið að friða Skaftá ofan Lambaskarðshóla, austasta hluta Eldgjár, Grænaþjallgarð, Langasjó og Fögrufjöll, auk breiskjuhraunavistar sunnan Lakagiga sem hluta af Vatnajökulsþjóðgarði]

## Umsögn faghóps II

FH II: B/B

<i>Ferðasvæði</i>	<i>Verðmætamat svæðis vegna ferðaþjónustu og útivistar án virkjunarframkvæmda</i>	<i>Röð</i>
Langisjór	8,97	10
Tungnaá	5,33	53

<i>Staðar- númer</i>	<i>Virkjunarhugmynd</i>	<i>Verðmæti svæðis fyrir virkjunarframkvæmdir</i>		<i>Heildareinkunn áhrifa á beit, veiðar, ferðaþjónustu og útivist</i>	<i>Röð</i>
		til beitar	vegna veiða		
16	Skaftárveita með miðlun í Langasjó		6	5,69	17

Röðun FH I/FH II: 50.

Könnun verkefnisstjórnar: N0, B1, V11.

Rök fyrir röðun í nýtingarflokk:

Rök fyrir röðun í biðflokk:

Rök fyrir röðun í verndarflokk: Er hluti af Vatnajökulsþjóðgarði

*Flokkun í þingsályktunartillögu: Utan ramma laga um orku- og nýtingaráætlun*