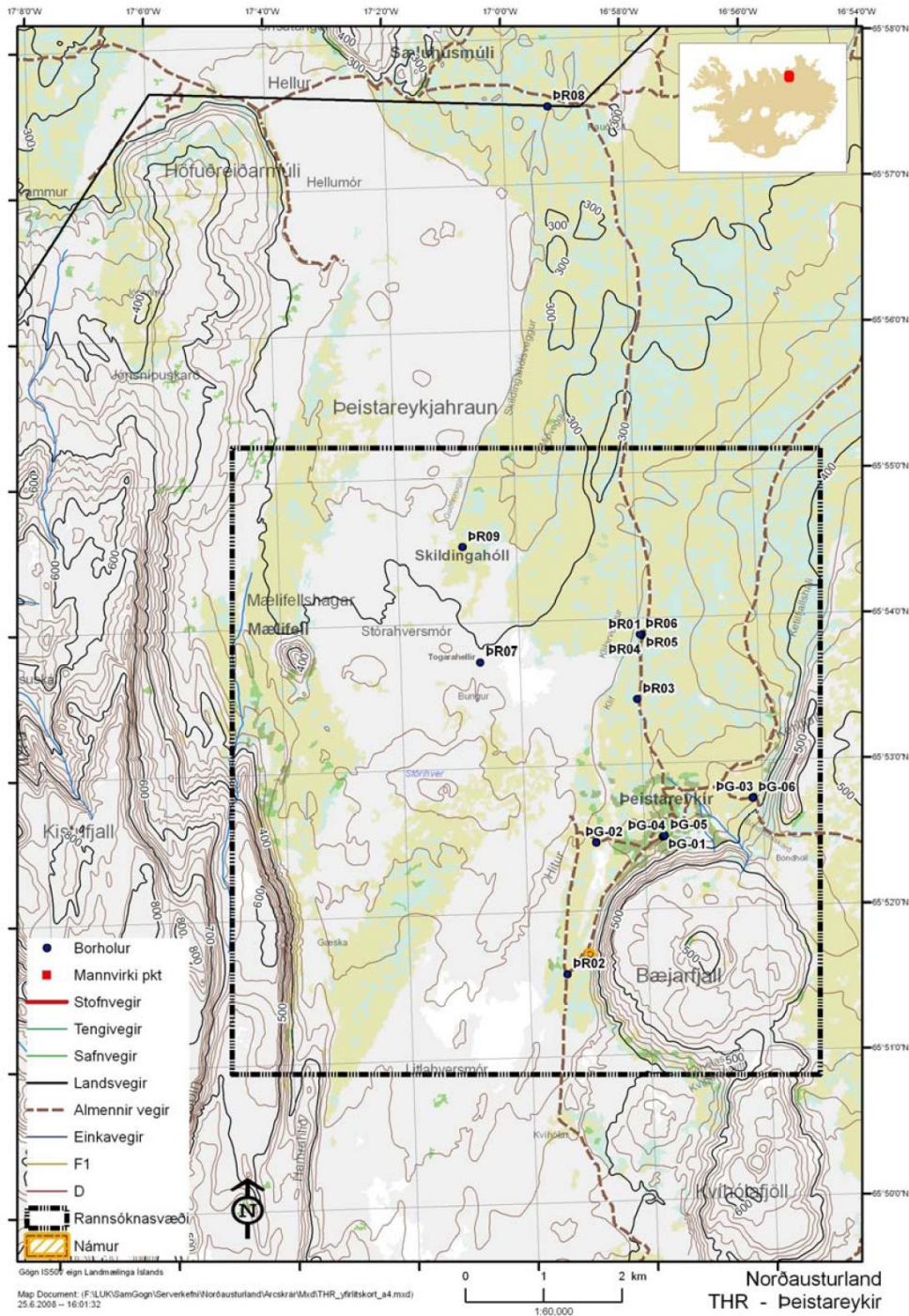


101 og 102 Þeistareykir – vestursvæði og Þeistareykir

Þeistareykjasvæðinu má skipta í þrennt eftir jarðmyndunum og landslagi: 1) Vestast er fjallendið í Lambafjöllum norður á Höfuðreiðarmúla. 2) Hraunasvæði er í siglægdinni milli Lambafjalla og Þeistareykjafjallanna og austast eru 3) Þeistareykjafjöllin austur á Þeistareykjabungu og suður fyrir Þórunnarfjöll. Virkur jarðhiti er á svæðum 2 og 3, en kulnaðar skellur frá því mjög snemma á nútíma eru á svæði 1. Álitlegasta vinnslusvæði jarðgufu er á austursvæðinu á Þeistareykjum sjálfum. Þar er land ekki jafn sundurríst af misgengjum og vestar. Boraðar hafa verið 6 djúpar rannsóknarholur á austurhluta svæðisins og ein 400 m kjarnahola á vestursvæðinu.



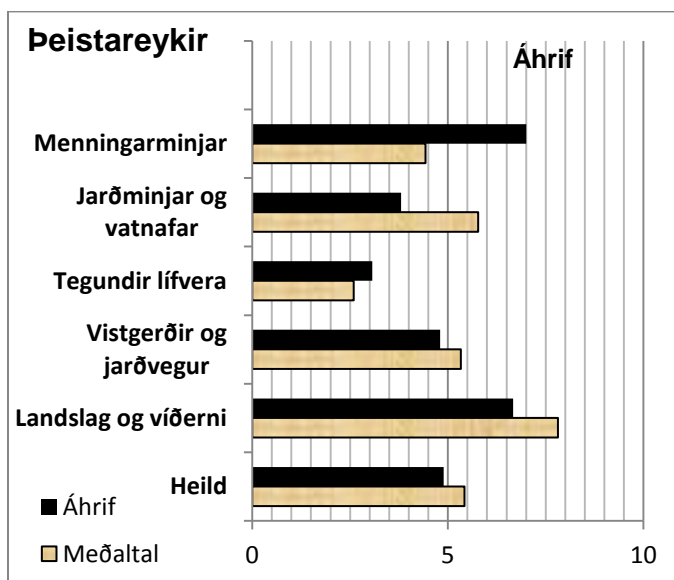
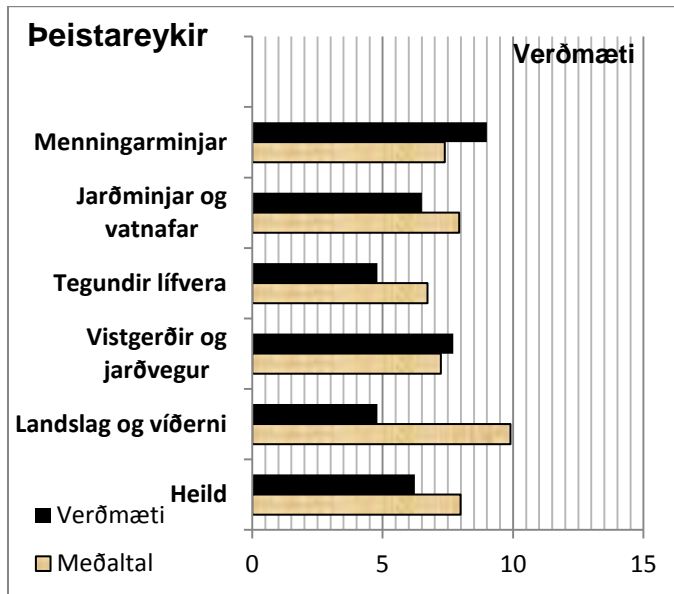
Afl þeistareykir-Vestursvæði 90 MWe, orkugeta 738 GWh/ár

Afl þeistareykir 180 MWe, orkugeta 1.476 GWh/ár

FH III/FH IV: Gæði gagna B og A

Umsögn faghóps I

FH I: Gæði gagna B/C. Þeistareykir Verðmæti/Meðaltal 6,2/8,0. Áhrifaekinn/Meðaltal 4,9/5,4.



Þeistareykir

Sérstakt mikilvægi

Náttúruminjar: Þeistareykir og að auki Vítin á Reykjaheiði/Þeistareykjabungu.

Friðlýst tegund og tegund á valista: klettaburkni NH.

Umsögn faghóps II

FH II: Gæði gagna B/B

<i>Ferðasvæði</i>	<i>Verðmætamat svæðis vegna ferðaþjónustu og útvistar án virkjunarframkvæmda</i>	<i>Röð</i>
Þeistareykir	6,28	48

<i>Staðar-númer</i>	<i>Virkjunarhugmynd</i>	<i>Verðmæti svæðis fyrir virkjunarframkvæmdir</i>		<i>Heildareinkunn áhrifa á beit, veiðar, ferðaþjónustu og útvist</i>	<i>Röð</i>
		til beitar	vegna veiða		
101,102	Þeistareykir	6		1,83	51

Röðun FH I/FH II: 18.

Könnun verkefnisstjórnar:

Þeistareykir – Vestursvæði N8, B3, V1

Þeistareykir N9, B2, V1

Rök fyrir röðun í nýtingarflokk: MÁU fyrir 200 MW samþykkt. Aðalskipulag í staðfestingarferli.

Verkhönnun liggur fyrir. 6 holur gefa um 45 Mwe.

Rök fyrir röðun í biðflokk:

Rök fyrir röðun í verndarflokk:

Flokkun í þingsályktunartillögu: Nýtingarflokkur

Rökstuðningur: Vísað til röðunar verkefnisstjórnar (tafla 7.2 í fylgiskjali 1) og könnunar verkefnisstjórnar (fylgiskjal 3).