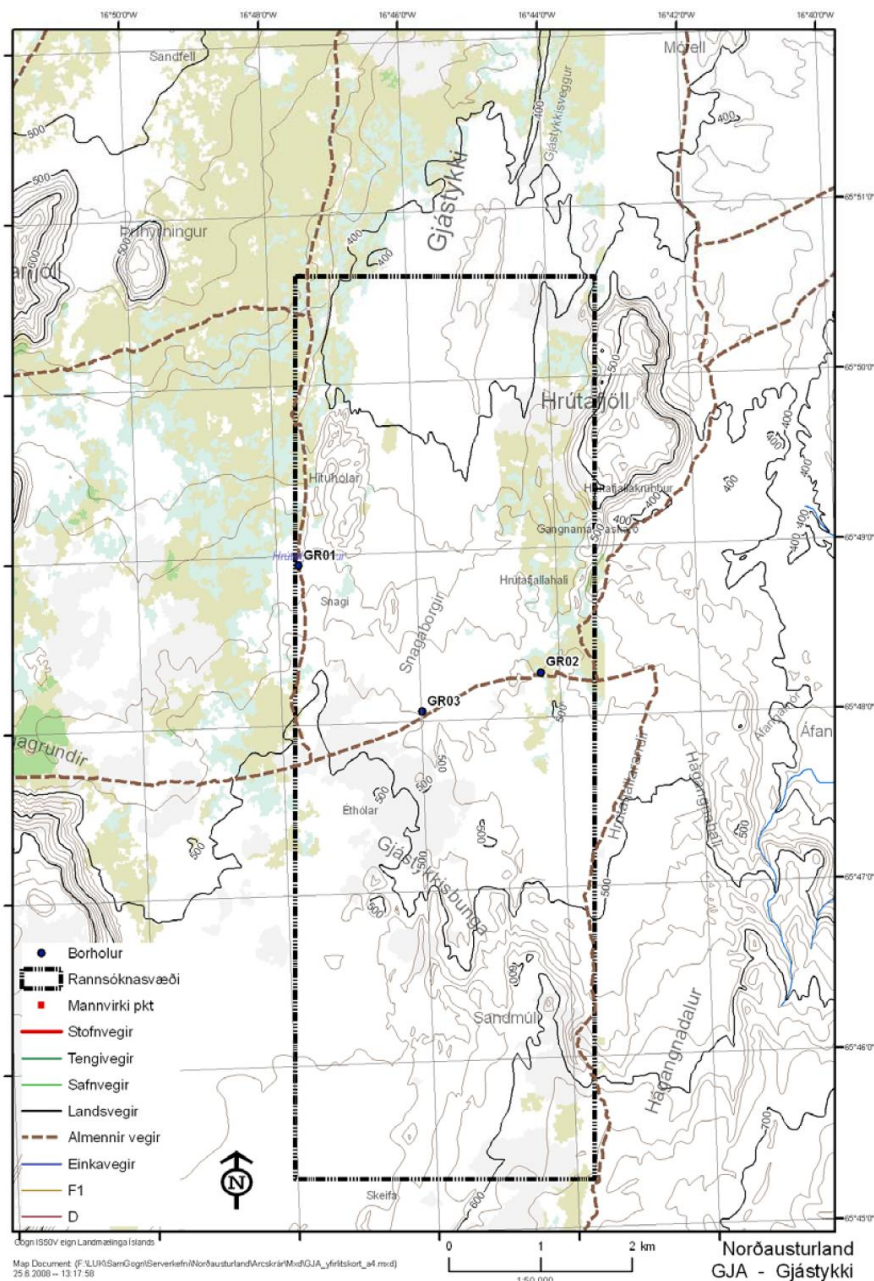


# 100 Gjástykki

Gjástykki er sigdalur. Í honum er Gjástykkisbunga; lítil dyngja milli Hrutafjalla og Sandmúlahæða, og sú eina sem örugglega hefur gosið í sigdalnum. Sigdalurinn er áberandi á 4-5 km kafla norður af Hituhólum þar sem gjáveggir beggja megin dalsins eru allt að 20 m háir. Gjástykki er einkum þekkt af gjánum sem eru mjög ráðandi í landslagi. Í Kröflueldum rann hraun yfir syðsta hluta Gjástykkis og nær kolsvart hraunið norður fyrir Hituhóla. Jarðhitinn í Gjástykki kom upp á þrem svæðum í Kröflueldum (1975-1984). Það nyrsta, norður á mótis við Hrutafjöll, er kalt nú, en hiti er í tveim þeim syðri, á mótis við Éthóla og Sandmúla. Hitasvæðin eru öll í sprungureininni sem var virk í Kröflueldum.

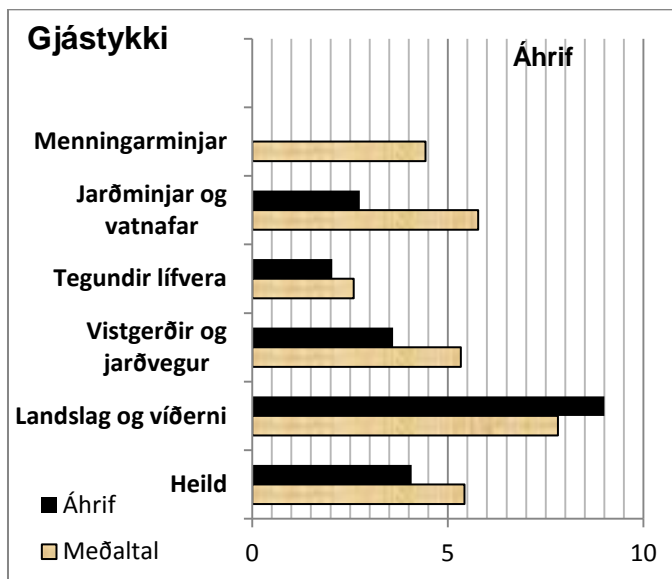
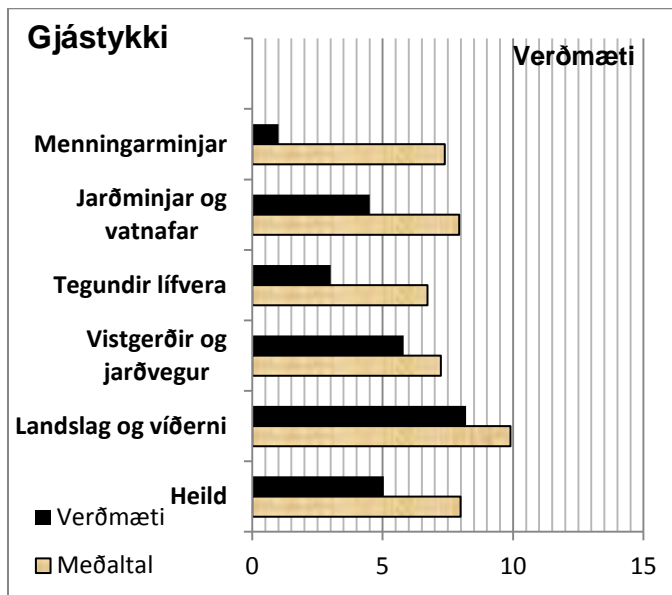
Afl 45 MW<sub>e</sub>, orkugeta 369 GWh/ár.

FH III/FH IV: Gæði gagna B. FH III: Áhrif 39, FH IV: Kostnaðarflokkur 3



## Umsögn faghóps I

FH I: Gæði gagna B/C. Gjástykki Verðmæti/Meðaltal 5,0/8,0. Áhrifaeinkunn/Meðaltal 4,1/5,4.



Gjástykki

Sérstakt mikilvægi

Friðlýsing í undirbúningi (fréttasafn umr 09.03.2010)

Nútíma og söguleg hraun, m.a. frá Kröflueldum 1975-84. Mikil tektóník, opnar gjár og sprungur, misgengisstallar, flekamót. Móberg í nálægum fjöllum. Nánast engin laus efni (þ.e. jarðgrunnur). Djúpt á grunnvatn, litlar hveragufur. Ekkert vatn á yfirborði. Há einkunn fyrir berggrunn, 15,1, en lágt fyrir jarðgrunn og vatn.

Svæðið er að mestu nýbrunnið og lítt gróið hraun. Þurrt. Ein háplanta (naðurtunga) og tvær mosategundir á valista, 3 jarðhitamosar og fléttutegund með hátt verndargildi að mati NÍ. Flóran

tegundafátæk eins og við er að búast, aðeins 49 tegundir sem er lítið. Einkunn 1,4 fyrir auðgi og fjölbreytni. Hveragróðurlendi í óbrynnishólmum í hrauninu. Um 14% svæðisins flokkast sem mólendi skv. NÍ.

Nokkur fjölbreytni í fuglalífi (11 varpfuglar, einkunn 4), þrjár tegundir á válista (fálki, rjúpa, hrafn) sem lyftir einkunn fyrir fágæti upp í 8. Heildarmat á fuglalífi 4,6. Ekkert vatn á yfirborði, ekki talinn vera neinn fiskur eða smádyr í vatni.

Örveruflóran talin fábreytt (einkunn 4) en sérstaða mikil (13), þ.e. þar hafa fundist tegundir sem ekki hafa sést annars staðar.

Engar menningarminjar hafa fundist á vettvangi og engar vísbendingar um minjar í rituðum heimildum.

Lítill jarðhitaummerki á yfirborði. Sérstætt landslag, hraunið er mjög blakkt á litinn, næstum kolsvart, svæðið er þurrt og gróðursnautt en með grónum óbrynnishólmum. Mátum verðmæti í landslagi samsv. 8,3 og 8 í víðernum: þá raðast Gjástykki í 8. sæti fyrir landslag/víðerni meðal háhitasvæða.

## Umsögn faghóps II

FH II: Gæði gagna A/B.

<i>Ferðasvæði</i>	<i>Verðmætamat svæðis vegna ferðaþjónustu og útvistar án virkjunarframkvæmda</i>	<i>Röð</i>
Gjástykki	7,74	35

<i>Staðar-númer</i>	<i>Virkjunarhugmynd</i>	<i>Verðmæti svæðis fyrir virkjunarframkvæmdir</i>		<i>Heildareinkunn áhrifa á beit, veiðar, ferðaþjónustu og útvist</i>	<i>Röð</i>
		til beitar	vegna veiða		
100	Gjástykki	3		5,29	21

Röðun FH I/FH II: 39.

Könnun verkefnisstjórnar: N3, B4, V5.

Rök fyrir röðun í nýtingarflokk:  
Miðlungs dýr kostur.

Rök fyrir röðun í biðflokk:  
Óvissa um vinnslugetu. Unnið er að gerð aðalskipulags fyrir Þingeyjarsveit. en þar kemur fram að Gjástykki verður aftast í framkvæmdaröð virkjana á skipulagssvæðinu.

Rök fyrir röðun í verndarflokk:  
Friðlýsing í undirbúningi. Gjástykki er hluti af eldstöðvakerfi Kröflu sem hefur verndargildi á heimsmælikvarða sem kennslubókardæmi um megineldstöð í rekbelti. Umhverfisstofnun telur

svæðið hafa hátt verndargildi og sé einstakt þegar kemur að náttúruupplifun og tækifærum til fræðslu varðandi landrek og eldgos.

Gjástykki er dæmi um svæði með mikil verðmæti í afmörkuðum flokki náttúruminja en lítil verðmæti annars. Það fær því fremur lága einkunn í mati faghóps I.

*Flokkun í þingsályktunartillögu: Verndarflokkur*

*Rökstuðningur: Vísað til röðunar verkefnisstjórnar (tafla 7.2 í fylgiskjali 1) og könnunar verkefnisstjórnar (fylgiskjal 3). Friðlýsing er í undirbúningi. Gjástykki er hluti af eldstöðvakerfi Kröflu sem hefur verndargildi á heimsælikvarða. Virkjunarkostur sem liggur í nágrenni náttúruminja með hátt verndargildi sem menn eru sammála um að eigi að njóta friðunar. Einstakar hraunmyndanir í Gjástykki veita tækifæri til uppbyggingar þekkingar og fræðslutengdrar ferðaþjónustu. Í ljósi hás verndargildis þykir rétt að vernd á svæðinu verði látin hafa forgang.*